

## 側向式定位柱 · 光滑，無密封，帶內螺紋 - INCH EH 2B150.



### 產品描述

適用於定位和供壓。

### 材質

- 本體**
- 鋁
- 螺紋墊圈**
- 鋼，染黑
- 彈簧**
- 不銹鋼
  - 鋼，染黑
  - 鋼，鍍鋅

### 組裝

用於計算嵌裝孔中心距離之公式：

$$l_0 = z / 2 + w + x,$$

$l_0$  = 中心距離，

$y$  = 工件高度，

$w$  = 工件長度，

$x$  = 行程，

$z$  = 檔塊直徑

計算工件尺寸  $x$ ：

$$x = d_2 / 2 - s$$

側向定位柱採壓入安裝。

### 特性

輕荷重彈簧 = 不銹鋼彈簧

標準荷重彈簧 = 鋼，黑化彈簧

重彈簧荷重 = 鍍鋅鋼彈簧

### 更多資訊

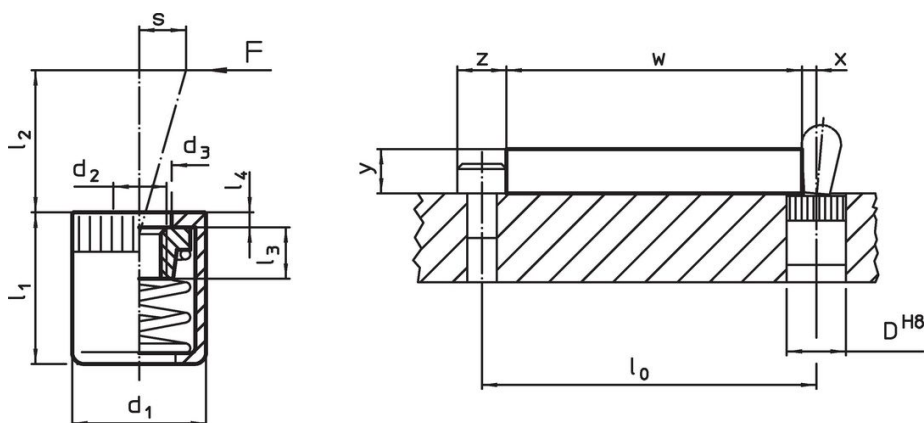
### 注意事項

單獨的固定螺絲可以鎖入鉸件內的母牙。

### 更多產品

- 偏心圓，適用於側向式定位柱，光滑 - 英制

### 圖面



### 訂單資訊

d <sub>1</sub>	尺寸		彈簧荷重 F max. <sup>1)</sup> ~ [lb]	d <sub>3</sub> +0,008	l <sub>1</sub> -0,08	尺寸				行程 s [英吋]	定位孔 D H8 [英吋]	🌡️ max. [°F]	📦 [oz]	品號
	[英吋]	d <sub>2</sub>				[英吋]	l <sub>2</sub>	l <sub>3</sub>	l <sub>4</sub>					
<b>輕彈簧荷重</b>														
7/16	#8-32		4,5	0,248	0,433	0,157	0,177	0,047	0,063	7/16	482	0,081		2B150.1020
7/16	#8-32		9,0	0,248	0,433	0,295	0,177	0,047	0,079	7/16	482	0,081		2B150.1025
5/8	1/4-20		22,5	0,409	0,669	0,453	0,295	0,067	0,126	5/8	482	0,369		2B150.1040
<b>標準彈簧荷重</b>														
7/16	#8-32		11,2	0,248	0,433	0,157	0,177	0,047	0,063	7/16	482	0,088		2B150.1021
7/16	#8-32		16,9	0,248	0,433	0,295	0,177	0,047	0,079	7/16	482	0,092		2B150.1026
5/8	1/4-20		34,0	0,409	0,669	0,453	0,295	0,067	0,126	5/8	482	0,319		2B150.1041

<sup>1)</sup> 統計平均值


d <sub>1</sub> [英吋]	尺寸		彈簧荷重 F max. <sup>1)</sup> ~ [lb]	d <sub>3</sub> +0,008	l <sub>1</sub> -0,08	尺寸			行程 s [英吋]	定位孔 D H8 [英吋]	max. [°F]	 [oz]	品號
	d <sub>2</sub>					l <sub>2</sub>	l <sub>3</sub>	l <sub>4</sub>					
<b>重彈簧荷重</b>													
7/16	#8-32		22,5	0,248	0,433	0,157	0,177	0,047	0,063	7/16	482	0,095	2B150.1022
7/16	#8-32		34,0	0,248	0,433	0,295	0,177	0,047	0,079	7/16	482	0,100	2B150.1027
5/8	1/4-20		45,0	0,409	0,669	0,453	0,295	0,067	0,126	5/8	482	0,342	2B150.1042

<sup>1)</sup> 統計平均值

### 配件

	尺寸 d <sub>1</sub> [英吋]	 [oz]	品號
--	------------------------------	---	----

### 組立工具

	7/16	1,749	22150.0831
	5/8	3,749	22150.0833

### 遵守

有關詳細的合規信息，請選擇所需的貨號。