

## 側向式定位柱 · 光滑，帶鋼銷，帶密封 - 英吋 EH 2B150.



### 產品描述

適用於定位和供壓。  
密封防止碎片和灰塵。

### 材質

膠封

- CR

本體

- 鋁

彈簧

- 不銹鋼
- 鋼，染黑
- 鋼，鍍鋅

梢子

- 鋼，表面硬化，鍍鋅
- 得林白塑膠 (POM)

### 組裝

側向定位柱採壓入安裝。

用於計算嵌裝孔中心距離之公式：

$$l_0 = z/2 + w + x,$$

$l_0$  = 中心距離，

$y$  = 工件高度，

$w$  = 工件長度，

$x$  = 座標尺寸

$s$  = 行程，

$z$  = 檔塊直徑

計算尺寸  $x$ ：

$y$  大於或是等於  $l_2 - d_2/2$ ，然後  $x = d_2/2 - s$

或是

$y$  小於  $l_2 - d_2/2$ ，然後  $x =$

$$d_2/2 - s - [(l_2 - d_2/2 - y) * 0,123]$$

### 特性

輕荷重彈簧 = 不銹鋼彈簧

標準荷重彈簧 = 鋼，黑化彈簧

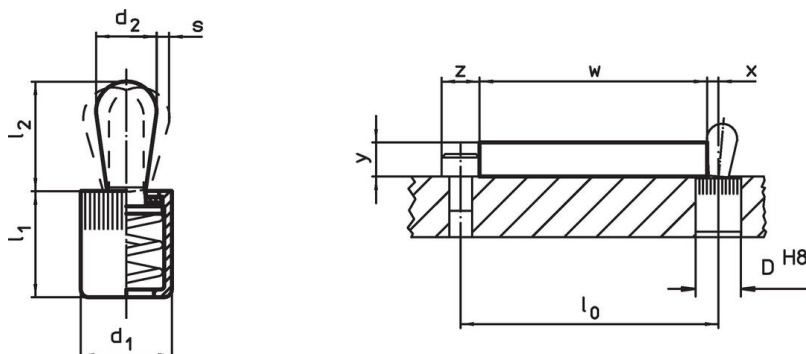
重彈簧荷重 = 鍍鋅鋼彈簧

### 更多資訊

### 更多產品

- 偏心圓，適用於側向式定位柱，光滑 - 英制

### 圖面



### 訂單資訊

尺寸 $d_1$	尺寸 $d_2$	彈簧荷重 $F$ max. <sup>1)</sup> ~ [lb]	尺寸		行程 $s$	定位孔 $D$ H8	$x$ <sup>2)</sup>	🌡️ max. [°F]	📦 [oz]	品號
			$l_1$ -0,08	$l_2$						
[英吋]			[英吋]		[英吋]	[英吋]	[英吋]	[°F]	[oz]	
梢子: 鋼 / 輕彈簧荷重										
1/4	0,118	2,2	0,275	0,157	0,020	1/4	0,035	230	0,024	2B150.0110
7/16	0,197	4,5	0,430	0,236	0,031	7/16	0,063	230	0,109	2B150.0120
7/16	0,236	9,0	0,430	0,393	0,039	7/16	0,071	230	0,138	2B150.0125
1/2	0,315	11,2	0,551	0,511	0,051	1/2	0,102	230	0,256	2B150.0130
5/8	0,393	22,5	0,708	0,646	0,063	5/8	0,126	230	0,574	2B150.0140

<sup>1)</sup> 統計平均值



<sup>2)</sup> If the workpiece height ( $y$ ) is less than  $l_2 - d_2/2$ , the coordinate dimension ( $x$ ) must be calculated.

尺寸 d <sub>1</sub>   d <sub>2</sub> [英吋]		彈簧荷重 F max. <sup>1)</sup> ~ [lb]	尺寸 l <sub>1</sub>   l <sub>2</sub> -0,08 [英吋]		行程 s [英吋]	定位孔 D H8 [英吋]	x <sup>2)</sup> [英吋]	max. [°F]	 [oz]	品號
<b>梢子: 鋼 / 標準彈簧荷重</b>										
1/4	0,118	4,5	0,275	0,157	0,020	1/4	0,035	230	0,024	<a href="#">2B150.0111</a>
7/16	0,197	11,2	0,430	0,236	0,031	7/16	0,063	230	0,117	<a href="#">2B150.0121</a>
7/16	0,236	16,9	0,430	0,393	0,039	7/16	0,071	230	0,146	<a href="#">2B150.0126</a>
1/2	0,315	22,5	0,551	0,511	0,051	1/2	0,102	230	0,275	<a href="#">2B150.0131</a>
5/8	0,393	34,0	0,708	0,646	0,063	5/8	0,126	230	0,518	<a href="#">2B150.0141</a>
<b>梢子: 鋼 / 重彈簧荷重</b>										
1/4	0,118	9,0	0,275	0,157	0,020	1/4	0,035	230	0,026	<a href="#">2B150.0112</a>
7/16	0,197	21,5	0,430	0,236	0,031	7/16	0,063	230	0,123	<a href="#">2B150.0122</a>
7/16	0,236	22,5	0,430	0,393	0,039	7/16	0,071	230	0,159	<a href="#">2B150.0127</a>
1/2	0,315	34,0	0,551	0,511	0,051	1/2	0,102	230	0,288	<a href="#">2B150.0132</a>
5/8	0,393	45,0	0,708	0,646	0,063	5/8	0,126	230	0,542	<a href="#">2B150.0142</a>
<b>梢子: 熱塑性的 / 輕彈簧荷重</b>										
1/4	0,118	2,2	0,275	0,157	0,020	1/4	0,035	176	0,014	<a href="#">2B150.0150</a>
7/16	0,197	4,5	0,430	0,236	0,031	7/16	0,063	176	0,064	<a href="#">2B150.0160</a>
7/16	0,236	9,0	0,393	0,472	0,039	7/16	0,071	176	0,072	<a href="#">2B150.0165</a>
1/2	0,315	11,2	0,551	0,531	0,051	1/2	0,102	176	0,114	<a href="#">2B150.0170</a>
5/8	0,393	22,5	0,708	0,646	0,063	5/8	0,126	176	0,296	<a href="#">2B150.0180</a>

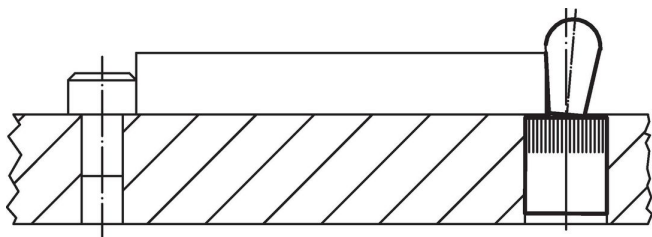
<sup>1)</sup> 統計平均值

<sup>2)</sup> If the workpiece height (y) is less than l<sub>2</sub>-d<sub>2</sub>/2, the coordinate dimension (x) must be calculated.

## 配件

	尺寸 d <sub>1</sub> [英吋]	 [oz]	品號
<b>組立工具</b>			
	1/4	0,678	<a href="#">22150.0830</a>
	7/16	1,749	<a href="#">22150.0831</a>
	1/2	2,321	<a href="#">22150.0832</a>
	5/8	3,749	<a href="#">22150.0833</a>

## 應用範例



## 遵守

有關詳細的合規信息，請選擇所需的貨號。