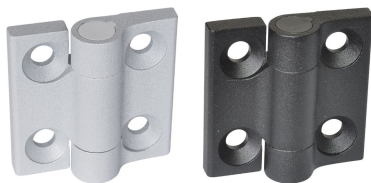


絞鏈 · 鋅壓鑄，帶分度位置

EH 25164.



產品描述

具有分度位置的鋅壓鑄絞鏈將門和蓋固定在固定位置。它可以避免意外的自動關閉或開啟。例如，在灌裝機器和設施時或在維護和修理期間，這是一個優勢。

分度位置為 -3° 和 117° 的版本（圖 2）還可確保關閉時門或蓋以 -3° 輕微壓靠外殼框架。這些鋅壓鑄絞鏈的特點是簡單而永恆的設計。

材質

本體

- 鋅壓鑄，表面塗裝，銀色，類似 RAL 9006，霧面
- 鋅合金壓鑄，塑料塗層，黑色，近似 RAL 9005 亞光結構

軸

- 不鏽鋼 1.4305

彈簧

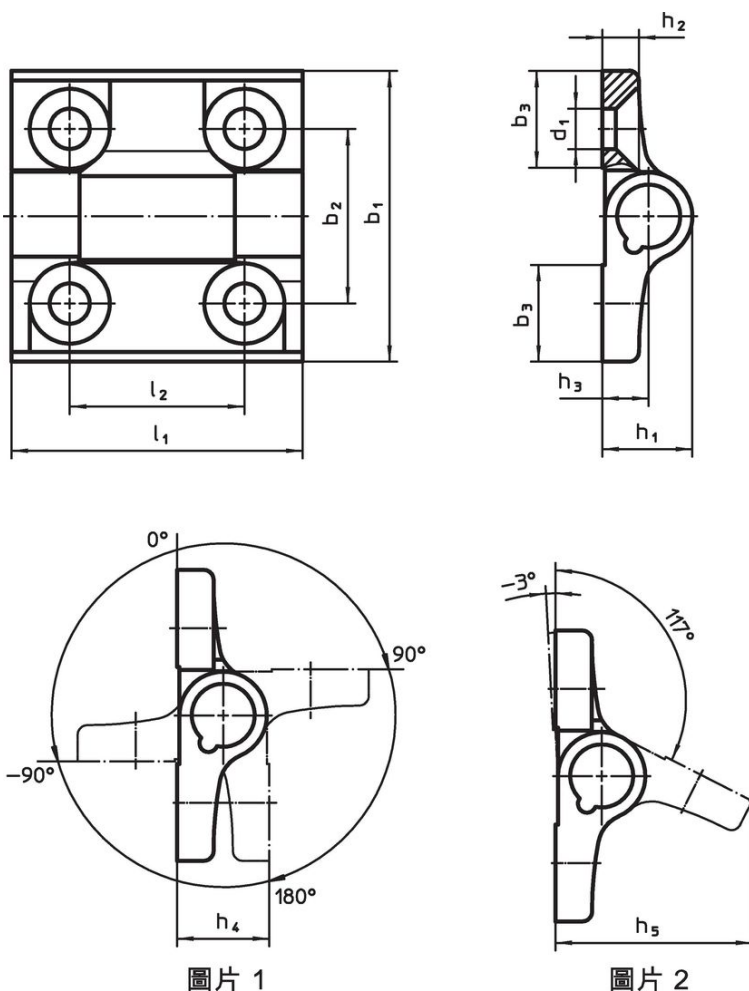
- 彈簧鋼絲

更多資訊

更多產品

- 分隔板，用於絞鏈
- 螺紋板，用於絞鏈

圖面



訂單資訊

尺寸											max. [°C]	[g]	品號
b ₁	l ₁	b ₂	b ₃	d ₁	h ₁ [mm]	h ₂	h ₃	h ₄	h ₅	l ₂			
分度位置 -90°, 0°, 90° 與 180° – 相片 1, 鋅壓鑄, 銀													
60	60	36	20	8,3	18,5	7,5	9,5	19	40,5	36	80	152	25164.0005
分度位置 -90°, 0°, 90° 與 180° – 相片 1, 鋅壓鑄, 黑色													
60	60	36	20	8,3	18,5	7,5	9,5	19	40,5	36	80	152	25164.0105
分度位置 -3° 與 117° – 相片 2, 鋅壓鑄, 銀													
60	60	36	20	8,3	18,5	7,5	9,5	19	40,5	36	80	152	25164.0010
分度位置 -3° 與 117° – 相片 2, 鋅壓鑄, 黑色													
60	60	36	20	8,3	18,5	7,5	9,5	19	40,5	36	80	152	25164.0110

遵守

有關詳細的合規信息，請選擇所需的貨號。