

分隔板 · 用於絞鏈

EH 25160.



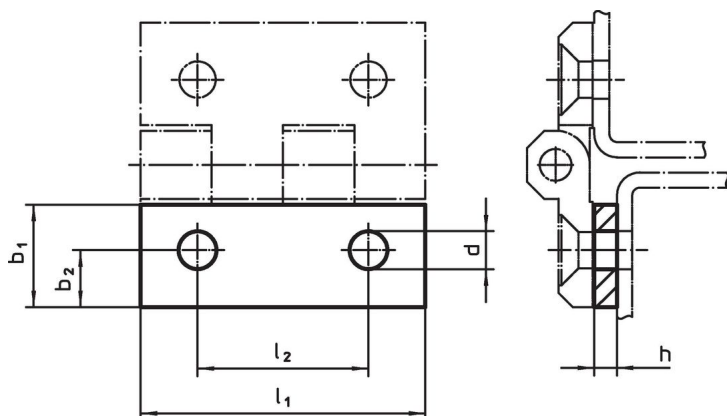
產品描述

在安裝絞鍊時，間隔片被用於高度補償。

材質

- 不鏽鋼 1.4301，無光澤，振動研磨

圖面



訂單資訊

| l <sub>1</sub> | b <sub>1</sub> | 尺寸  |                |   |                |      | [g]                        | 品號 |
|----------------|----------------|-----|----------------|---|----------------|------|----------------------------|----|
|                |                | h   | b <sub>2</sub> | d | l <sub>2</sub> | [mm] |                            |    |
| 30             | 10,8           | 1,0 | 6,0            | 4 | 18             | 2,2  | <a href="#">25160.0605</a> |    |
| 30             | 10,8           | 1,5 | 6,0            | 4 | 18             | 3,3  | <a href="#">25160.0610</a> |    |
| 30             | 10,8           | 3,0 | 6,0            | 4 | 18             | 6,5  | <a href="#">25160.0615</a> |    |
| 30             | 10,8           | 5,0 | 6,0            | 4 | 18             | 11,0 | <a href="#">25160.0620</a> |    |
| 40             | 14,5           | 1,0 | 7,5            | 5 | 25             | 4,3  | <a href="#">25160.0625</a> |    |
| 40             | 14,5           | 1,5 | 7,5            | 5 | 25             | 6,4  | <a href="#">25160.0630</a> |    |
| 40             | 14,5           | 3,0 | 7,5            | 5 | 25             | 12,0 | <a href="#">25160.0635</a> |    |
| 40             | 14,5           | 5,0 | 7,5            | 5 | 25             | 20,0 | <a href="#">25160.0640</a> |    |
| 50             | 18,0           | 1,0 | 10,0           | 6 | 30             | 6,6  | <a href="#">25160.0645</a> |    |
| 50             | 18,0           | 1,5 | 10,0           | 6 | 30             | 9,8  | <a href="#">25160.0650</a> |    |
| 50             | 18,0           | 3,0 | 10,0           | 6 | 30             | 19,0 | <a href="#">25160.0655</a> |    |
| 50             | 18,0           | 5,0 | 10,0           | 6 | 30             | 31,0 | <a href="#">25160.0660</a> |    |
| 60             | 21,5           | 1,0 | 12,5           | 8 | 36             | 9,2  | <a href="#">25160.0665</a> |    |
| 60             | 21,5           | 1,5 | 12,5           | 8 | 36             | 14,0 | <a href="#">25160.0670</a> |    |
| 60             | 21,5           | 3,0 | 12,5           | 8 | 36             | 27,0 | <a href="#">25160.0675</a> |    |
| 60             | 21,5           | 5,0 | 12,5           | 8 | 36             | 44,0 | <a href="#">25160.0680</a> |    |

## 遵守

### 符合 RoHS

符合指令 2011/65/EU 和指令 2015/863

### 不含 SVHC 物質

不含超過 0.1% w/w 的 SVHC 物質 - 截至 2024 年 6 月 27 日的 SVHC 清單。

### 不含 65 號提案物質

不包括 65 號提案物質

<https://www.P65Warnings.ca.gov/>

### 不含衝突礦物

本產品不含來自剛果民主共和國或鄰近國家的任何被指定為“衝突礦物”的物質，例如鈮、錫、金或鎳。