

絞鏈

EH 25160.



產品描述

這些絞鏈的特徵是結構緊湊、穩定。

材質

本體

- 鋅壓鑄，鍍鉻
- 鋅壓鑄，表面塗裝，銀色，類似 RAL 9006，霧面
- 鋅合金壓鑄、塑料塗層、黑色，近似 RAL 9005 亞光結構
- 不鏽鋼 1.4308
- 不鏽鋼 1.4408，啞光噴砂

軸

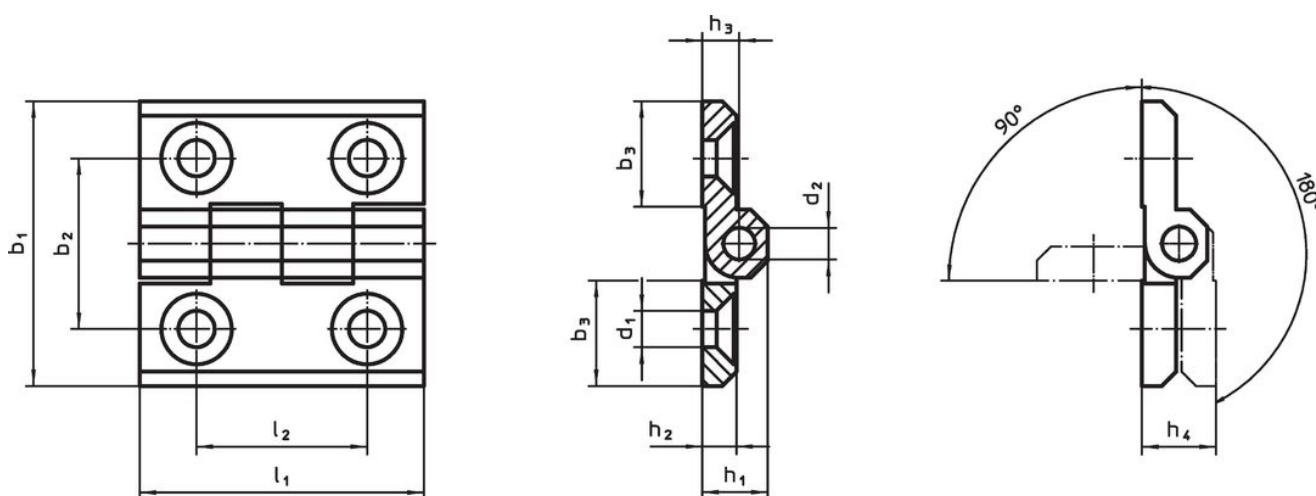
- 不鏽鋼

更多資訊

更多產品


- 分隔板，用於絞鏈
- 螺紋板，用於絞鏈
- 停止塊，用於絞鏈

圖面



訂單資訊

b ₁	b ₂	b ₃	d ₁	d ₂	尺寸							品號	
					h ₁	h ₂	h ₃	h ₄ +0,5	l ₁	l ₂			
					[mm]						[g]		
鋅壓鑄，鍍鉻													
30	18	10,7	4,3	3	7,5	4	4,3	8,6	30	18	19	25160.0005	
40	25	14,0	5,3	4	9,0	5	5,5	11,0	40	25	48	25160.0010	
50	30	18,5	6,4	6	11,5	6	6,5	13,0	50	30	88	25160.0015	
60	36	21,5	8,3	8	15,0	8	8,5	17,0	60	36	165	25160.0020	
鋅壓鑄，銀													
30	18	10,7	4,3	3	7,5	4	4,3	8,6	30	18	19	25160.0105	
40	25	14,0	5,3	4	9,0	5	5,5	11,0	40	25	48	25160.0110	
50	30	18,5	6,4	6	11,5	6	6,5	13,0	50	30	88	25160.0115	
60	36	21,5	8,3	8	15,0	8	8,5	17,0	60	36	165	25160.0120	
鋅壓鑄，黑色													
30	18	10,7	4,3	3	7,5	4	4,3	8,6	30	18	19	25160.0205	
40	25	14,0	5,3	4	9,0	5	5,5	11,0	40	25	48	25160.0210	
50	30	18,5	6,4	6	11,5	6	6,5	13,0	50	30	88	25160.0215	
60	36	21,5	8,3	8	15,0	8	8,5	17,0	60	36	165	25160.0220	
不鏽鋼													
30	18	10,7	4,3	3	7,5	4	4,3	8,6	30	18	19	25160.0305	
40	25	16,0	5,3	4	9,0	5	5,5	11,0	40	25	48	25160.0310	
50	30	21,0	6,4	6	11,5	6	6,5	13,0	50	30	88	25160.0315	
60	36	26,0	8,3	8	15,0	8	8,5	17,0	60	36	165	25160.0320	

b ₁	b ₂	b ₃	d ₁	d ₂	尺寸 h ₁ [mm]	h ₂	h ₃	h ₄ +0,5	l ₁	l ₂	 [g]	品號
不銹鋼 A4, 熱處理												
30	18	10,7	4,3	3	7,5	4	4,3	8,6	30	18	23	25160.1305
40	25	16,0	5,3	4	9,0	5	5,5	11,0	40	25	57	25160.1310
50	30	21,0	6,4	6	11,5	6	6,5	13,0	50	30	110	25160.1315
60	36	26,0	8,3	8	15,0	8	8,5	17,0	60	36	210	25160.1320

遵守

符合 RoHS

符合指令 2011/65/EU 和指令 2015/863

不含 SVHC 物質

不含超過 0.1% w/w 的 SVHC 物質 - 截至 2024 年 6 月 27 日的 SVHC 清單。

不含 65 號提案物質

不包括 65 號提案物質

<https://www.P65Warnings.ca.gov/>

不含衝突礦物

本產品不含來自剛果民主共和國或鄰近國家的任何被指定為“衝突礦物”的物質，例如鈿、錫、金或鎢。