

## 快速插頭接頭 · 有徑向偏移補償

EH 25100.



### 產品描述

快速插頭連接器，具徑向補償，適用於多重應用，例如活塞桿與線性運動裝置之間的連接。此種簡單、實心及雙元件的連接器，皆可藉由 T 形槽組裝及拆解，而無需動手重新調整。

### 材質

鉗  
• 鋼，熱處理，磷酸鹽處理

聯軸器零件  
• 鋼，熱處理，磷酸鹽處理

固定螺帽  
• 鋼，黑色 (ISO 4035/8675)

### 組裝

藉由組裝和拆卸簡單、堅固和成雙的 T 形槽，手動重新調整是不必要的。

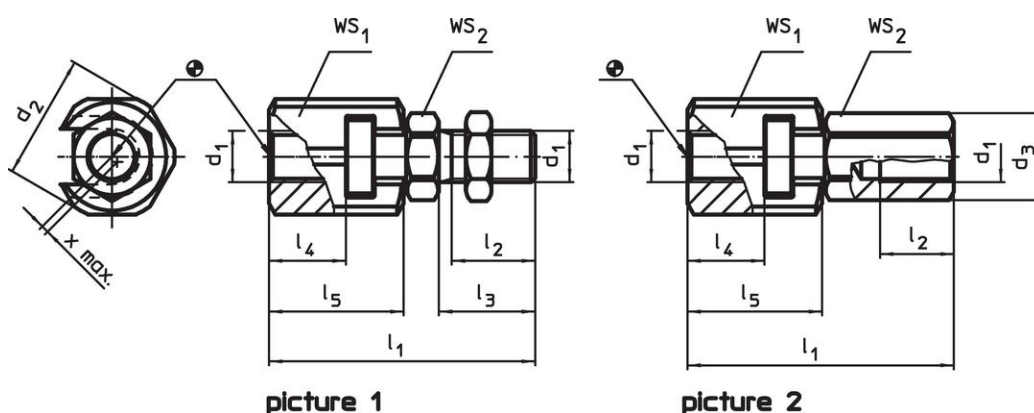
此種快速插頭連接器可經由連接螺紋元件連接至所有常用的氣動及液壓式起卸伸縮筒。

### 更多資訊

### 注意事項

快速插塞聯結器不具扭力傳遞功能。

### 圖面



picture 1

picture 2

### 訂單資訊

| d <sub>1</sub> | d <sub>2</sub> | d <sub>3</sub> | 尺寸                          |                       |                |                       |                | WS              |                 | 徑向補償<br>壓縮<br>x<br>max.<br>[mm] | 最大拉伸<br>力和壓縮力<br>max.<br>[kN] | 重量<br>[g] | 品號         |
|----------------|----------------|----------------|-----------------------------|-----------------------|----------------|-----------------------|----------------|-----------------|-----------------|---------------------------------|-------------------------------|-----------|------------|
|                |                |                | l <sub>1</sub><br>~<br>[mm] | l <sub>2</sub><br>min | l <sub>3</sub> | l <sub>4</sub><br>min | l <sub>5</sub> | WS <sub>1</sub> | WS <sub>2</sub> |                                 |                               |           |            |
| 含聯軸螺絲 – 相片 1   |                |                |                             |                       |                |                       |                |                 |                 |                                 |                               |           |            |
| M 6            | 21,0           | –              | 37,5                        | 11,0                  | 14             | 9,0                   | 18,0           | 19              | 10              | 0,6                             | 2,5                           | 44        | 25100.0006 |
| M 8            | 26,0           | –              | 45,0                        | 13,5                  | 17             | 11,5                  | 22,5           | 24              | 13              | 0,7                             | 4,5                           | 86        | 25100.0008 |
| M10            | 30,0           | –              | 56,2                        | 16,0                  | 20             | 16,0                  | 29,0           | 27              | 17              | 0,7                             | 6,5                           | 148       | 25100.0010 |
| M12            | 32,5           | –              | 66,7                        | 21,0                  | 25             | 17,0                  | 34,0           | 30              | 19              | 0,8                             | 10,0                          | 209       | 25100.0012 |
| M16            | 39,0           | –              | 83,0                        | 25,0                  | 30             | 23,0                  | 42,0           | 36              | 24              | 1,0                             | 18,0                          | 382       | 25100.0016 |
| M20            | 44,0           | –              | 93,5                        | 29,0                  | 35             | 23,5                  | 45,5           | 41              | 30              | 1,0                             | 30,0                          | 572       | 25100.0020 |
| M10 x 1,25     | 30,0           | –              | 56,2                        | 16,0                  | 20             | 16,0                  | 29,0           | 27              | 17              | 0,7                             | 6,5                           | 148       | 25100.0030 |
| M12 x 1,25     | 32,5           | –              | 66,7                        | 21,0                  | 25             | 17,0                  | 34,0           | 30              | 19              | 0,8                             | 10,0                          | 209       | 25100.0032 |
| M16 x 1,5      | 39,0           | –              | 83,0                        | 25,0                  | 30             | 23,0                  | 42,0           | 36              | 24              | 1,0                             | 18,0                          | 381       | 25100.0036 |
| M20 x 1,5      | 44,0           | –              | 93,5                        | 29,0                  | 35             | 23,5                  | 45,5           | 41              | 30              | 1,0                             | 30,0                          | 571       | 25100.0040 |
| 含聯軸螺帽 – 相片 2   |                |                |                             |                       |                |                       |                |                 |                 |                                 |                               |           |            |
| M 6            | 21,0           | 11,0           | 37,5                        | 11,0                  | –              | 9,0                   | 18,0           | 19              | 10              | 0,6                             | 2,5                           | 46        | 25100.0056 |
| M 8            | 26,0           | 14,4           | 45,0                        | 13,5                  | –              | 11,5                  | 22,5           | 24              | 13              | 0,7                             | 4,5                           | 91        | 25100.0058 |
| M10            | 30,0           | 19,0           | 56,2                        | 15,0                  | –              | 16,0                  | 29,0           | 27              | 17              | 0,7                             | 6,5                           | 159       | 25100.0060 |
| M12            | 32,5           | 21,2           | 66,7                        | 17,5                  | –              | 17,0                  | 34,0           | 30              | 19              | 0,8                             | 10,0                          | 224       | 25100.0062 |
| M16            | 39,0           | 27,0           | 83,0                        | 22,0                  | –              | 23,0                  | 42,0           | 36              | 24              | 1,0                             | 18,0                          | 403       | 25100.0066 |
| M20            | 44,0           | 34,0           | 93,5                        | 25,0                  | –              | 23,5                  | 45,5           | 41              | 30              | 1,0                             | 30,0                          | 606       | 25100.0070 |
| M10 x 1,25     | 30,0           | 19,0           | 56,2                        | 15,0                  | –              | 16,0                  | 29,0           | 27              | 17              | 0,7                             | 6,5                           | 159       | 25100.0080 |
| M12 x 1,25     | 32,5           | 21,2           | 66,7                        | 17,5                  | –              | 17,0                  | 34,0           | 30              | 19              | 0,8                             | 10,0                          | 223       | 25100.0082 |
| M16 x 1,5      | 39,0           | 27,0           | 83,0                        | 22,0                  | –              | 23,0                  | 42,0           | 36              | 24              | 1,0                             | 18,0                          | 403       | 25100.0086 |
| M20 x 1,5      | 44,0           | 34,0           | 93,5                        | 25,0                  | –              | 23,5                  | 45,5           | 41              | 30              | 1,0                             | 30,0                          | 596       | 25100.0090 |

應用範例



遵守

符合 RoHS

符合指令 2011/65/EU 和指令 2015/863

不含 SVHC 物質

不含超過 0.1% w/w 的 SVHC 物質 - 截至 2024 年 6 月 27 日的 SVHC 清單。

不含 65 號提案物質

不包括 65 號提案物質

<https://www.P65Warnings.ca.gov/>

不含衝突礦物

本產品不含來自剛果民主共和國或鄰近國家的任何被指定為“衝突礦物”的物質，例如鈮、錫、金或鎢。