

## 固定軸環 · 快速安裝

EH 25071.



### 產品描述

用於定位，夾住，夾持和作為軸的快速調整元件。  
軸的快速、自動夾持、和無晃動組裝，在拉力方向靠單手操作。

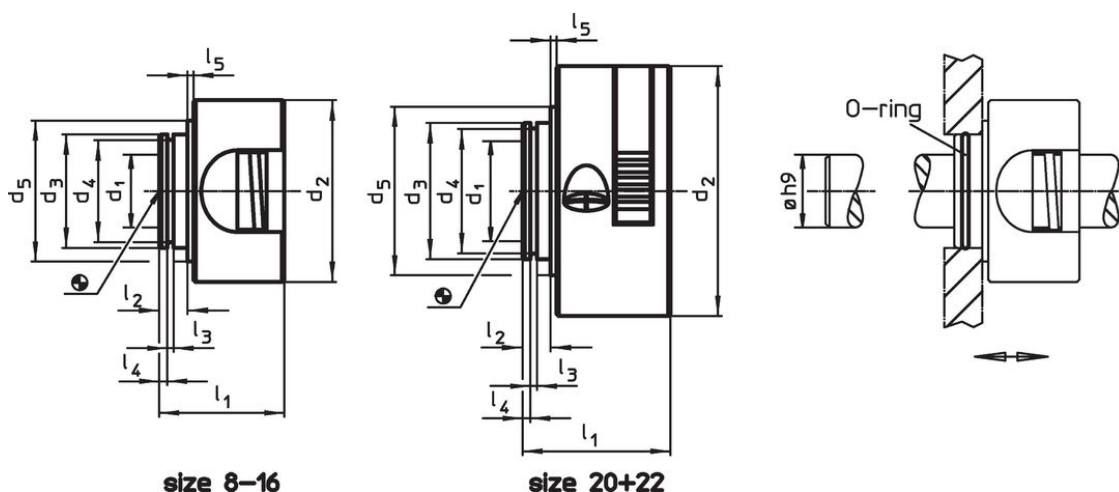
### 材質

本體  
• 塑膠 (PA 6)，黑色

內部零件  
• 不銹鋼

不銹鋼本體，塑膠螺絲  
• NBR

### 圖面



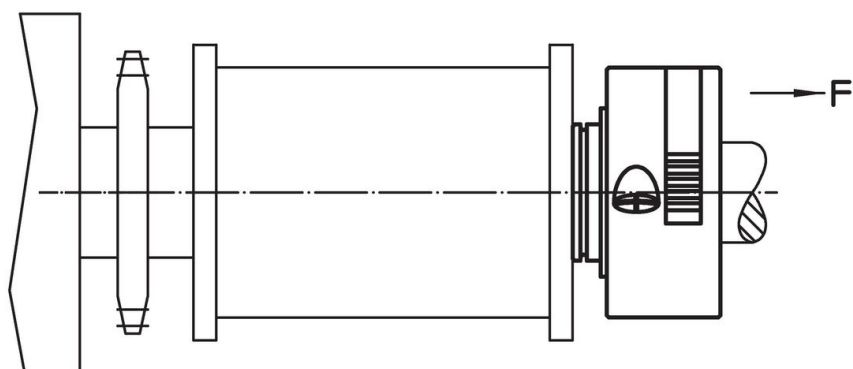
### 訂單資訊

尺寸										F	🌡️	📦	品號
d <sub>1</sub> +0,1	d <sub>2</sub>	d <sub>3</sub>	d <sub>4</sub>	d <sub>5</sub>	l <sub>1</sub>	l <sub>2</sub>	l <sub>3</sub>	l <sub>4</sub>	l <sub>5</sub>	軸, 單邊	max.	[g]	
[mm]										[N]	[°C]	[g]	
8	40	25	22,4	31	27,5	7	1,7	3,15	0,5	250	80	31	<a href="#">25071.0008</a>
10	40	25	22,4	31	27,5	7	1,7	3,15	0,5	250	80	34	<a href="#">25071.0010</a>
12	40	25	22,4	31	27,5	7	1,7	3,15	0,5	350	80	30	<a href="#">25071.0012</a>
15	40	25	22,4	31	27,5	7	1,7	3,15	0,5	350	80	28	<a href="#">25071.0015</a>
16	40	25	22,4	31	27,5	7	1,7	3,15	0,5	380	80	27	<a href="#">25071.0016</a>
20	55	30	27,4	37	32,5	7	1,7	2,65	0,5	320	80	51	<a href="#">25071.0020</a>
22	55	30	27,4	37	32,5	7	1,7	2,65	0,5	320	80	49	<a href="#">25071.0022</a>

### 配件

	尺寸 d [mm]	適合的尺寸 [mm]	📦 [g]	品號
不銹鋼本體, 塑膠螺絲				
	22 x 1,5	8, 10, 12, 15, 16	0,2	<a href="#">25071.0052</a>
	27 x 1,5	20, 22	0,2	<a href="#">25071.0054</a>

應用範例



遵守

有關詳細的合規信息，請選擇所需的貨號。