

感應器元件 · 有開動螺桿，保護不旋轉

EH 25020.



產品描述

定位柱，藉由受到旋轉保護的致動螺栓進行位置感知操作。適用於多重應用，例如可作為具位置控制之工具組中的頂舉梢。視所選型式而定，端頭可圓、可尖，或可裝配全功能用途的連接螺紋元件。在致動螺栓的固緊螺紋元件處，可裝置防旋轉並適用於所有常用開關的切換元件。

材質

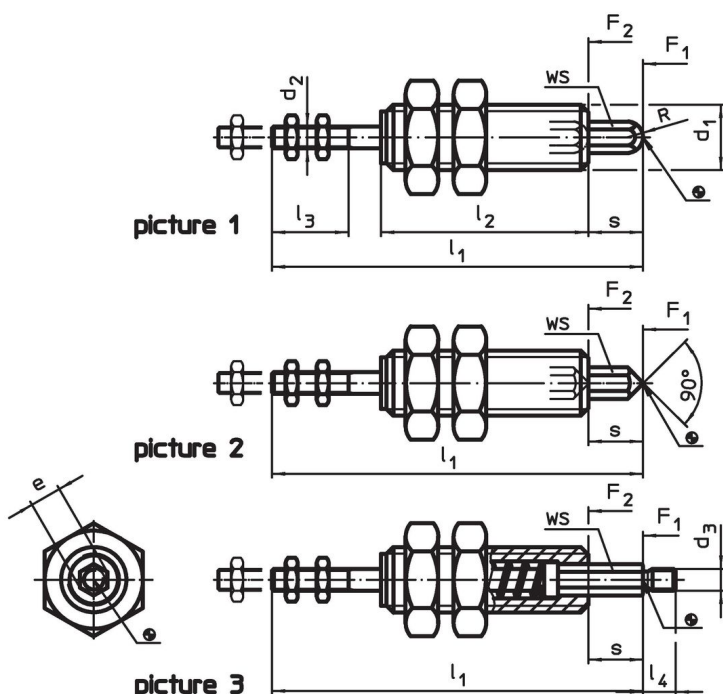
- 本體
- 切削鋼， 染黑
- 螺帽
- 鋼， 黑色 (ISO 4035)
- 致動螺栓
- 鋼， 氮化， 黑色
- 彈簧
- 不銹鋼

更多資訊

更多產品

- 輪詢元件， 帶有感應器

圖面



訂單資訊

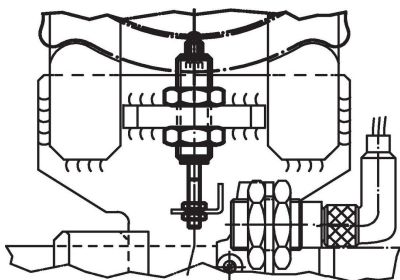
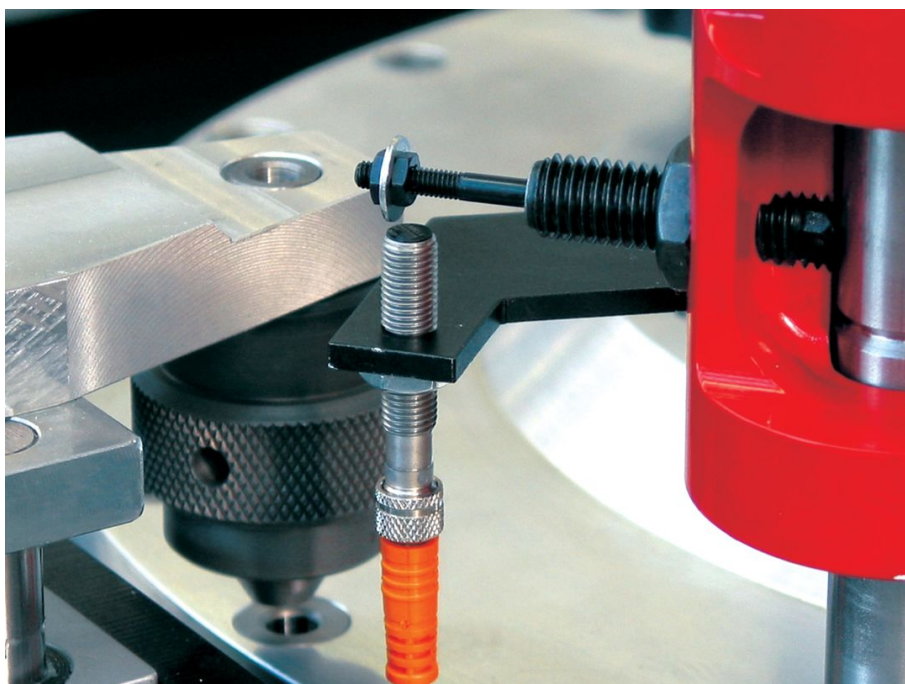
d ₁	s	d ₂	d ₃	尺寸						R	WS [mm]	彈簧荷重 ¹⁾		[g]	品號
				e ~ [mm]	l ₁	l ₂	l ₃ min	l ₄	F ₁ ~ [N]			F ₂ ~ [N]			
探針尖端， 圓頭 - 相片 1															
M 8	6	M2,5	-	3,5	50	32	9	-	1,75	3	4,1	7,6	22	25020.0008	
M10	8	M3	-	4,6	59	35	11	-	2,30	4	5,0	9,0	35	25020.0010	
M12	10	M4	-	5,8	68	38	14	-	2,90	5	5,1	11,0	51	25020.0012	
M16	12	M5	-	6,9	78	42	16	-	3,50	6	7,5	13,8	102	25020.0016	
探針尖端， 尖頭 - 相片 2															
M 8	6	M2,5	-	3,5	50	32	9	-	-	3	4,1	7,6	20	25020.0058	
M10	8	M3	-	4,6	59	35	11	-	-	4	5,0	9,0	29	25020.0060	
M12	10	M4	-	5,8	68	38	14	-	-	5	5,1	11,0	44	25020.0062	
M16	12	M5	-	6,9	78	42	16	-	-	6	7,5	13,8	87	25020.0066	

¹⁾ 統計平均值

d ₁	s	d ₂	d ₃	尺寸						WS [mm]	彈簧荷重 ¹⁾		[g]	品號
				e ~ [mm]	l ₁	l ₂	l ₃ min	l ₄	R		F ₁ ~ [N]	F ₂ ~ [N]		
尖端有 連接螺紋 – 相片 3														
M 8	6	M2,5	M2,5	3,5	50	32	9	4	–	3	4,1	7,6	29	25020.0108
M10	8	M3	M3	4,6	59	35	11	5	–	4	5,0	9,0	36	25020.0110
M12	10	M4	M4	5,8	68	38	14	6	–	5	5,1	11,0	54	25020.0112
M16	12	M5	M5	6,9	78	42	16	7	–	6	7,5	13,8	102	25020.0116

¹⁾ 統計平均值

應用範例



遵守

符合 RoHS

含鉛 - 相容除了例外 6a / 6b / 6c.

含有 >0.1% w/w 的 SVHC 物質

含鉛 - SVHC [REACH] 清單截至 2024 年 6 月 27 日

包含 65 號提案的物質



接觸鉛會導致癌症和生殖危害。接觸鎳會導致癌症。

<https://www.P65Warnings.ca.gov/>

不含衝突礦物

本產品不含來自剛果民主共和國或鄰近國家的任何被指定為“衝突礦物”的物質，例如鈮、錫、金或鎢。