

星形把手 · 有軸向軸承

EH 24700.



產品描述

軸向支承的優點：

- 藉由減少表面摩擦，能以相同握柄尺寸提供雙倍的固夾力道。
- 藉由固定的定位面提供工件的保護。
- 螺絲擁有更高的預夾力道，使安裝固定的需求也少。

材質

把手

- 熱可塑性塑膠 (PA)

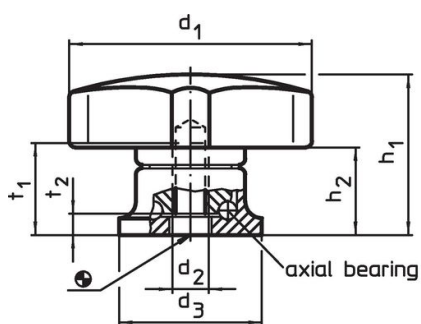
內部零件

- 鋼、氮化、黑化

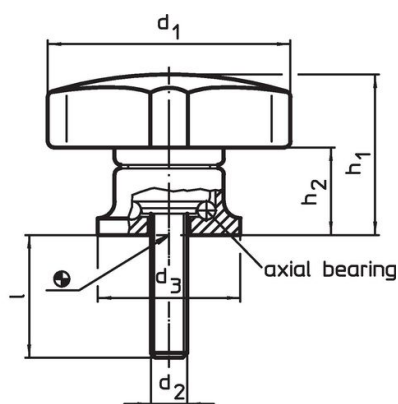
螺絲

- 鋼、染黑、品質 8.8

圖面



picture 1

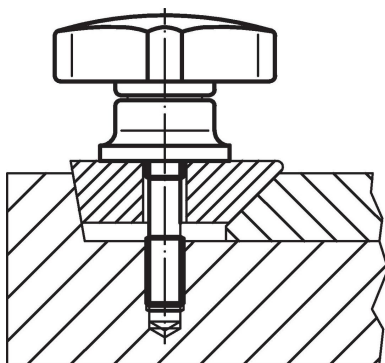


picture 2

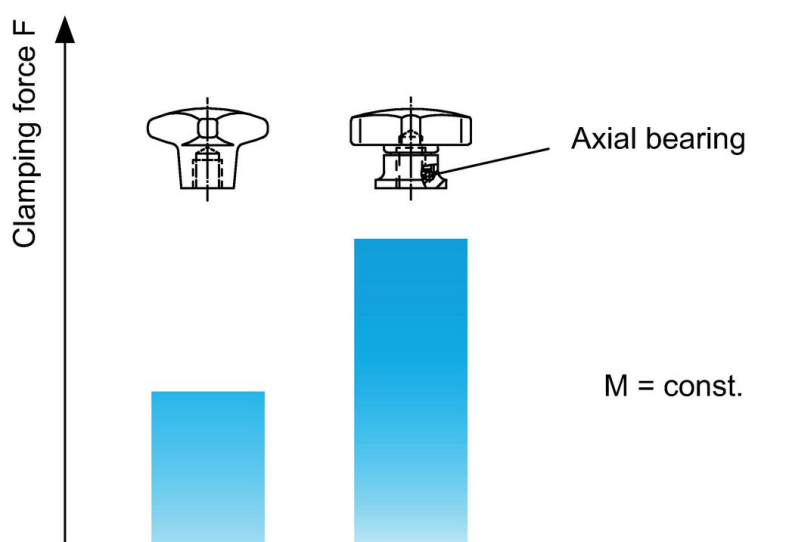
訂單資訊

d ₁	d ₂	l +2	d ₃	尺寸				max. [°C]	[g]	品號
				h ₁ ~ [mm]	h ₂ ~	t ₁ min	t ₂			
有母牙 - 相片 1										
40	M 6	-	24	27	15,0	12,5	5,0	80	45	24700.0040
50	M 8	-	25	34	22,5	14,0	4,2	80	68	24700.0050
63	M10	-	30	41	26,5	18,0	5,4	80	109	24700.0063
80	M12	-	35	54	34,0	26,5	6,6	80	213	24700.0080
有螺絲 - 相片 2										
40	M 6	15	24	27	15,0	-	-	80	51	24700.0042
40	M 6	25	24	27	15,0	-	-	80	52	24700.0044
50	M 8	20	25	34	22,5	-	-	80	81	24700.0053
50	M 8	35	25	34	22,5	-	-	80	86	24700.0056
63	M10	30	30	41	26,5	-	-	80	136	24700.0066
63	M10	40	30	41	26,5	-	-	80	141	24700.0068
80	M12	30	35	54	34,0	-	-	80	259	24700.0083
80	M12	50	35	54	34,0	-	-	80	273	24700.0087

應用範例



Increase of clamping force with axial bearing
(while manual force is unchanged)



遵守

符合 RoHS

含鉛 - 相容除了例外 6a / 6b / 6c.

含有 >0.1% w/w 的 SVHC 物質

含鉛 - SVHC [REACH] 清單截至 2024 年 1 月 23 日

包含 65 號提案的物質



接觸鉛會導致癌症和生殖危害。接觸鎳會導致癌症。

<https://www.P65Warnings.ca.gov/>

不含衝突礦物

本產品不含來自剛果民主共和國或鄰近國家的任何被指定為“衝突礦物”的物質，例如鉍、錫、金或鎳。