

星形把手 · DIN 6335 不鏽鋼，壓鑄  
EH 24631.



產品描述

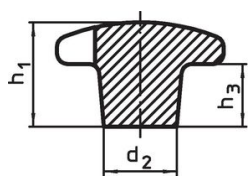
這些手掌握把是根據 DIN 6335 製造的。

材質

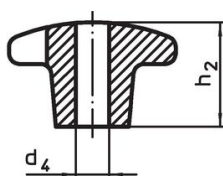
把手

- 不銹鋼 A2，霧面噴砂

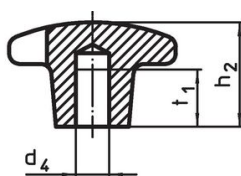
圖面



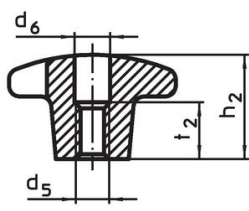
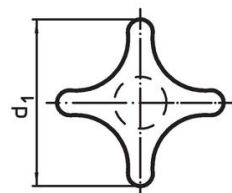
圖片 1



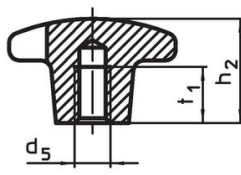
圖片 2



圖片 3



圖片 4

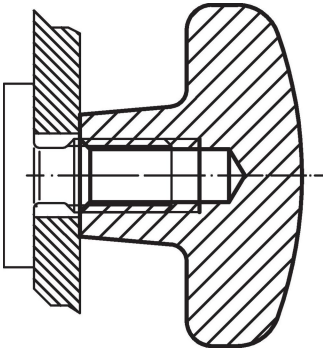


圖片 5

訂單資訊

d <sub>1</sub>	d <sub>2</sub>	d <sub>5</sub>	d <sub>6</sub>	尺寸						[g]	品號
				h <sub>1</sub>	h <sub>2</sub>	h <sub>3</sub>	t <sub>1</sub> min	t <sub>2</sub>	[mm]		
未加工，型式 A - 相片 1											
32	12	-	-	21	-	10	-	-	41	24631.0032	
40	14	-	-	26	-	14	-	-	70	24631.0040	
50	18	-	-	34	-	20	-	-	128	24631.0050	
63	20	-	-	42	-	25	-	-	227	24631.0063	
有母牙螺紋，鑽孔，型式 D - 相片 4											
32	12	M 6	6,4	-	20	-	-	10	36	24631.0332	
40	14	M 8	8,4	-	25	-	-	13	60	24631.0340	
50	18	M10	10,5	-	32	-	-	16	100	24631.0350	
63	20	M12	13,0	-	40	-	-	20	186	24631.0363	
有盲孔，母牙，型式 E - 相片 5											
32	12	M 6	-	-	20	-	12	-	38	24631.0432	
40	14	M 8	-	-	25	-	15	-	70	24631.0440	
50	18	M10	-	-	32	-	18	-	114	24631.0450	
63	20	M12	-	-	40	-	22	-	205	24631.0463	

## 應用範例



## 遵守

### 符合 RoHS

符合指令 2011/65/EU 和指令 2015/863

### 不含 SVHC 物質

不含超過 0.1% w/w 的 SVHC 物質 - 截至 2024 年 6 月 27 日的 SVHC 清單。

### 不含 65 號提案物質

不包括 65 號提案物質

<https://www.P65Warnings.ca.gov/>

### 不含衝突礦物

本產品不含來自剛果民主共和國或鄰近國家的任何被指定為“衝突礦物”的物質，例如鈿、錫、金或鎢。