

## 星形把手 · DIN 6335 灰鑄鐵

EH 24620.



### 產品描述

這些手掌握把是根據 DIN 6335 製造的。  
噴砂或打磨處理。

### 材質

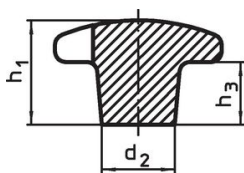
把手  
• 灰鑄鐵 GG 20，明亮的

### 更多資訊

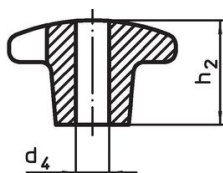
### 注意事項

不同鑽孔或表面處理可依需求訂製。

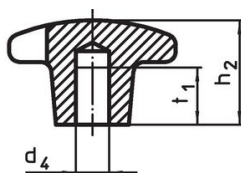
### 圖面



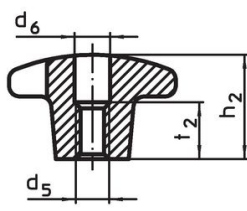
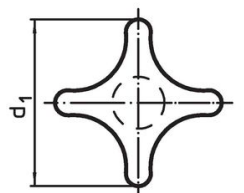
圖片 1



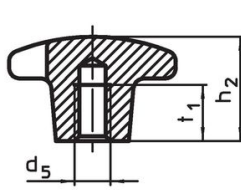
圖片 2



圖片 3



圖片 4



圖片 5

### 訂單資訊

d <sub>1</sub>	d <sub>2</sub>	d <sub>4</sub> H7	d <sub>5</sub>	尺寸						[g]	品號
				d <sub>6</sub>	h <sub>1</sub>	h <sub>2</sub>	h <sub>3</sub>	t <sub>1</sub>	t <sub>2</sub>		
未加工，型式 A – 相片 1											
32	12	–	–	–	21	–	10	–	–	38	24620.0032
40	14	–	–	–	26	–	14	–	–	69	24620.0040
50	18	–	–	–	34	–	20	–	–	115	24620.0050
63	20	–	–	–	42	–	25	–	–	224	24620.0063
80	25	–	–	–	52	–	30	–	–	415	24620.0080
100	32	–	–	–	65	–	38	–	–	855	24620.0090
有平滑 貫穿孔，型式 B – 相片 2											
32	12	6	–	–	–	20	–	–	–	34	24620.0132
40	14	8	–	–	–	25	–	–	–	59	24620.0140
50	18	10	–	–	–	32	–	–	–	95	24620.0150
63	20	12	–	–	–	40	–	–	–	171	24620.0163
80	25	16	–	–	–	50	–	–	–	338	24620.0180
100	32	20	–	–	–	63	–	–	–	709	24620.0190
有平滑 盲孔，型式 C – 相片 3											
32	12	6	–	–	–	20	–	12	–	36	24620.0232
40	14	8	–	–	–	25	–	15	–	61	24620.0240
50	18	10	–	–	–	32	–	18	–	99	24620.0250
63	20	12	–	–	–	40	–	22	–	195	24620.0263
80	25	16	–	–	–	50	–	28	–	380	24620.0280
100	32	20	–	–	–	63	–	36	–	648	24620.0290

d <sub>1</sub>	d <sub>2</sub>	d <sub>4</sub> H7	d <sub>5</sub>	尺寸						[g]	品號	
				d <sub>6</sub>	h <sub>1</sub>	h <sub>2</sub>	h <sub>3</sub>	t <sub>1</sub>	t <sub>2</sub>			
[mm]												
有母牙 螺紋，鑽孔，型式 D - 相片 4												
32	12	-	M 6	6,4	-	20	-	-	-	10	34	<a href="#">24620.0332</a>
40	14	-	M 8	8,4	-	25	-	-	-	13	188	<a href="#">24620.0340</a>
50	18	-	M10	10,5	-	32	-	-	-	16	97	<a href="#">24620.0350</a>
63	20	-	M12	13,0	-	40	-	-	-	20	186	<a href="#">24620.0363</a>
80	25	-	M16	17,0	-	50	-	-	-	20	339	<a href="#">24620.0380</a>
100	32	-	M20	21,0	-	63	-	-	-	25	673	<a href="#">24620.0390</a>
有盲孔，母牙，型式 E - 相片 5												
32	12	-	M 6	-	-	20	-	12	-	-	35	<a href="#">24620.0432</a>
40	14	-	M 8	-	-	25	-	15	-	-	56	<a href="#">24620.0440</a>
50	18	-	M10	-	-	32	-	18	-	-	104	<a href="#">24620.0450</a>
63	20	-	M12	-	-	40	-	22	-	-	199	<a href="#">24620.0463</a>
80	25	-	M16	-	-	50	-	28	-	-	363	<a href="#">24620.0480</a>
100	32	-	M20	-	-	63	-	36	-	-	725	<a href="#">24620.0490</a>

## 遵守

### 符合 RoHS

符合指令 2011/65/EU 和指令 2015/863

### 不含 SVHC 物質

不含超過 0.1% w/w 的 SVHC 物質 - 截至 2024 年 6 月 27 日的 SVHC 清單。

### 不含 65 號提案物質

不包括 65 號提案物質

<https://www.P65Warnings.ca.gov/>

### 不含衝突礦物

本產品不含來自剛果民主共和國或鄰近國家的任何被指定為“衝突礦物”的物質，例如鈹、錫、金或鎢。