

管狀手柄 · 適用於前固定
EH 24321.



產品描述

使用管狀把手，例如，機門上。
這些鋁製管型取手的特點是人體工程學，堅固耐用的結構和現代設計。此版本配備了成角度的取手固定座（固定座）。

材質

把手

- 鋁，陽極
- 鋁、塑料塗層，與RAL 9005黑色相似，亞光結構

Handle shank

- 鋅壓鑄，表面塗裝，銀色，類似 RAL 9006，霧面
- 鋅合金壓鑄、塑料塗層、黑色，近似 RAL 9005亞光結構

蓋子

- 塑膠，亮灰色

覆蓋

- 塑膠，亮灰色
- 塑膠，黑色

組裝

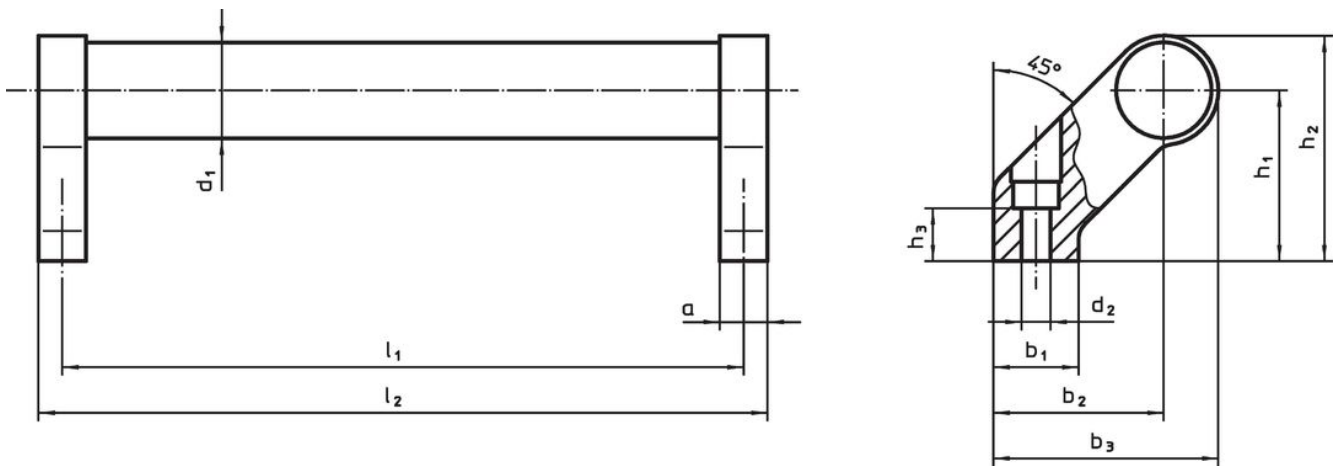
可以使用圓柱螺釘從前側（操作側）將取手安裝到組件上。該孔用塑料蓋封閉。

更多資訊

注意事項

特殊的樣式歡迎洽詢。

圖面



訂單資訊

尺寸											[g]	品號	
d ₁	l ₁ ±0,25	a	b ₁	b ₂	b ₃	d ₂	h ₁	h ₂	h ₃ min	l ₂			
銀													
28	200	14	25	50	66	6,5	50	66	17	214	406	24321.0100	
28	250	14	25	50	66	6,5	50	66	17	264	437	24321.0105	
28	300	14	25	50	66	6,5	50	66	17	314	448	24321.0110	
28	350	14	25	50	66	6,5	50	66	17	364	493	24321.0115	
28	400	14	25	50	66	6,5	50	66	17	414	520	24321.0120	
28	500	14	25	50	66	6,5	50	66	17	514	556	24321.0125	
28	600	14	25	50	66	6,5	50	66	17	614	631	24321.0130	
黑色													
28	200	14	25	50	66	6,5	50	66	17	214	406	24321.0600	
28	250	14	25	50	66	6,5	50	66	17	264	437	24321.0605	
28	300	14	25	50	66	6,5	50	66	17	314	448	24321.0610	

d ₁	l ₁ ±0,25	a	b ₁	b ₂	尺寸						[g]	品號
					b ₃	d ₂	h ₁	h ₂	h ₃ min	l ₂		
28	350	14	25	50	66	6,5	50	66	17	364	493	24321.0615
28	400	14	25	50	66	6,5	50	66	17	414	520	24321.0620
28	500	14	25	50	66	6,5	50	66	17	514	556	24321.0625
28	600	14	25	50	66	6,5	50	66	17	614	631	24321.0630

遵守

符合 RoHS

含鉛 - 相容除了例外 6a / 6b / 6c.

含有 >0.1% w/w 的 SVHC 物質

含鉛 - SVHC [REACH] 清單截至 2024 年 6 月 27 日

包含 65 號提案的物質



接觸鉛會導致癌症和生殖危害。接觸鎳會導致癌症。

<https://www.P65Warnings.ca.gov/>

不含衝突礦物

本產品不含來自剛果民主共和國或鄰近國家的任何被指定為“衝突礦物”的物質，例如鈹、錫、金或鎢。