

管狀手柄  
EH 24321.



產品描述

使用管狀把手，例如，機門上。  
這些鋁製管型取手的特點是人體工程學，堅固耐用的結構和現代設計。此版本配備了成角度的取手固定座（固定座）。

材質

把手

- 鋁，陽極
- 鋁、塑料塗層，與RAL 9005黑色相似，亞光結構

Handle shank

- 鋅壓鑄，表面塗裝，銀色，類似 RAL 9006，霧面
- 鋅合金壓鑄、塑料塗層、黑色，近似 RAL 9005.亞光結構

蓋子

- 塑膠，亮灰色

組裝

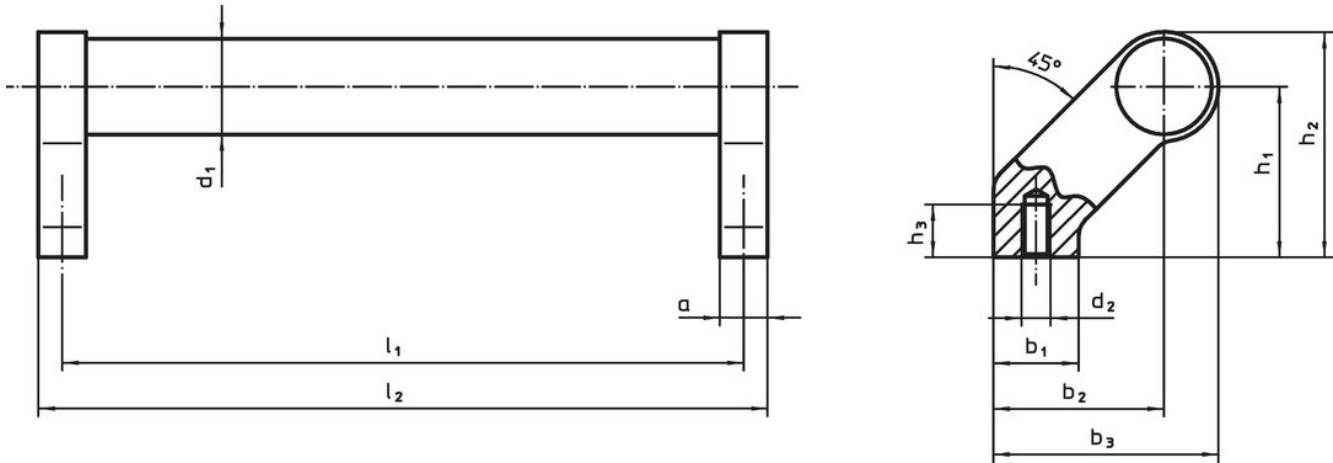
裝置在背面。

更多資訊


注意事項

特殊的樣式歡迎洽詢。

圖面



訂單資訊

d <sub>1</sub>	l <sub>1</sub> ±0,25	a	b <sub>1</sub>	b <sub>2</sub>	尺寸 b <sub>3</sub>		d <sub>2</sub>	h <sub>1</sub>	h <sub>2</sub>	h <sub>3</sub> min	l <sub>2</sub>		品號
[mm]												[g]	
銀													
20	180	12	24	42	54	M6	42	54	12	192	244	24321.0005	
20	200	12	24	42	54	M6	42	54	12	212	244	24321.0010	
20	250	12	24	42	54	M6	42	54	12	262	265	24321.0015	
20	300	12	24	42	54	M6	42	54	12	312	280	24321.0020	
20	350	12	24	42	54	M6	42	54	12	362	296	24321.0025	
20	400	12	24	42	54	M6	42	54	12	412	317	24321.0030	
28	200	14	25	50	66	M8	50	66	15	214	424	24321.0035	
28	250	14	25	50	66	M8	50	66	15	264	455	24321.0040	
28	300	14	25	50	66	M8	50	66	15	314	480	24321.0045	
28	350	14	25	50	66	M8	50	66	15	364	501	24321.0050	
28	400	14	25	50	66	M8	50	66	15	414	536	24321.0055	
28	500	14	25	50	66	M8	50	66	15	514	593	24321.0060	
28	600	14	25	50	66	M8	50	66	15	614	570	24321.0065	
30	200	17	27	51	68	M8	51	68	15	217	429	24321.0070	
30	300	17	27	51	68	M8	51	68	15	317	489	24321.0075	

d <sub>1</sub>	l <sub>1</sub> ±0.25	a	b <sub>1</sub>	b <sub>2</sub>	尺寸						[g]	品號
					b <sub>3</sub>	d <sub>2</sub>	h <sub>1</sub>	h <sub>2</sub>	h <sub>3</sub> min	l <sub>2</sub>		
[mm]												
30	350	17	27	51	68	M8	51	68	15	367	501	24321.0080
30	400	17	27	51	68	M8	51	68	15	417	538	24321.0085
30	500	17	27	51	68	M8	51	68	15	517	613	24321.0090
30	600	17	27	51	68	M8	51	68	15	617	669	24321.0095
黑色												
20	180	12	24	42	54	M6	42	54	12	192	244	24321.0505
20	200	12	24	42	54	M6	42	54	12	212	244	24321.0510
20	250	12	24	42	54	M6	42	54	12	262	265	24321.0515
20	300	12	24	42	54	M6	42	54	12	312	280	24321.0520
20	350	12	24	42	54	M6	42	54	12	362	296	24321.0525
20	400	12	24	42	54	M6	42	54	12	412	317	24321.0530
28	200	14	25	50	66	M8	50	66	15	214	424	24321.0535
28	250	14	25	50	66	M8	50	66	15	264	455	24321.0540
28	300	14	25	50	66	M8	50	66	15	314	480	24321.0545
28	350	14	25	50	66	M8	50	66	15	364	501	24321.0550
28	400	14	25	50	66	M8	50	66	15	414	536	24321.0555
28	500	14	25	50	66	M8	50	66	15	514	593	24321.0560
28	600	14	25	50	66	M8	50	66	15	614	570	24321.0565
30	200	17	27	51	68	M8	51	68	15	217	429	24321.0570
30	300	17	27	51	68	M8	51	68	15	317	489	24321.0575
30	350	17	27	51	68	M8	51	68	15	367	501	24321.0580
30	400	17	27	51	68	M8	51	68	15	417	538	24321.0585
30	500	17	27	51	68	M8	51	68	15	517	613	24321.0590
30	600	17	27	51	68	M8	51	68	15	617	669	24321.0595

遵守

符合 RoHS

含鉛 - 相容除了例外 6a / 6b / 6c.

含有 >0.1% w/w 的 SVHC 物質

含鉛 - SVHC [REACH] 清單截至 2024 年 6 月 27 日

包含 65 號提案的物質



接觸鉛會導致癌症和生殖危害。接觸鎳會導致癌症。

<https://www.P65Warnings.ca.gov/>

不含衝突礦物

本產品不含來自剛果民主共和國或鄰近國家的任何被指定為“衝突礦物”的物質，例如鈹、錫、金或鎢。