

## 緊湊型夾具 EH 23690.



### 產品描述

緊湊型夾具是通用的夾緊元件。由於自鎖張力桿應用可以在水平或垂直位置在加工工件和原始工件中進行。

特徵:

- 精確定位精確夾緊
- 簡單、通用的處理
- 低緊固扭矩下的高夾緊力，由於帶軸承的張力桿耐磨
- 連續、大夾持面積
- 張力桿完全可伸縮，可無障礙地更換工件
- 帶有定位螺紋的張力桿用於各種夾緊元件，例如 球頭止推螺釘 (EH 22700. - EH 22720.)、自定位墊片 (EH 22730. / EH 22740.) 等。
- 恆定鎖模力下的大調整範圍
- 通過高度適配器 23690.0112 / .0116 持續增加夾持範圍
- 簡單靈活的安裝選項
- 耐腐蝕
- 耐污垢和碎屑

### 材質

本體

- 熱處理，黑色塗裝

張力桿

- 熱處理鋼，熱處理，銀色塗裝

### 組裝

組合及裝配：

1. 取出 ISO 4762-M 6 x 10 的止動銷。
2. 向後移動並取出張力桿。
3. 用 2 個內六角螺釘擰緊 (包含在供貨範圍內)。
4. 將張力桿置於滑軌中，然後插入。
5. 擰緊 ISO 4762 - M 6 x 10 的止動銷。

### 操作

夾鉗過程：

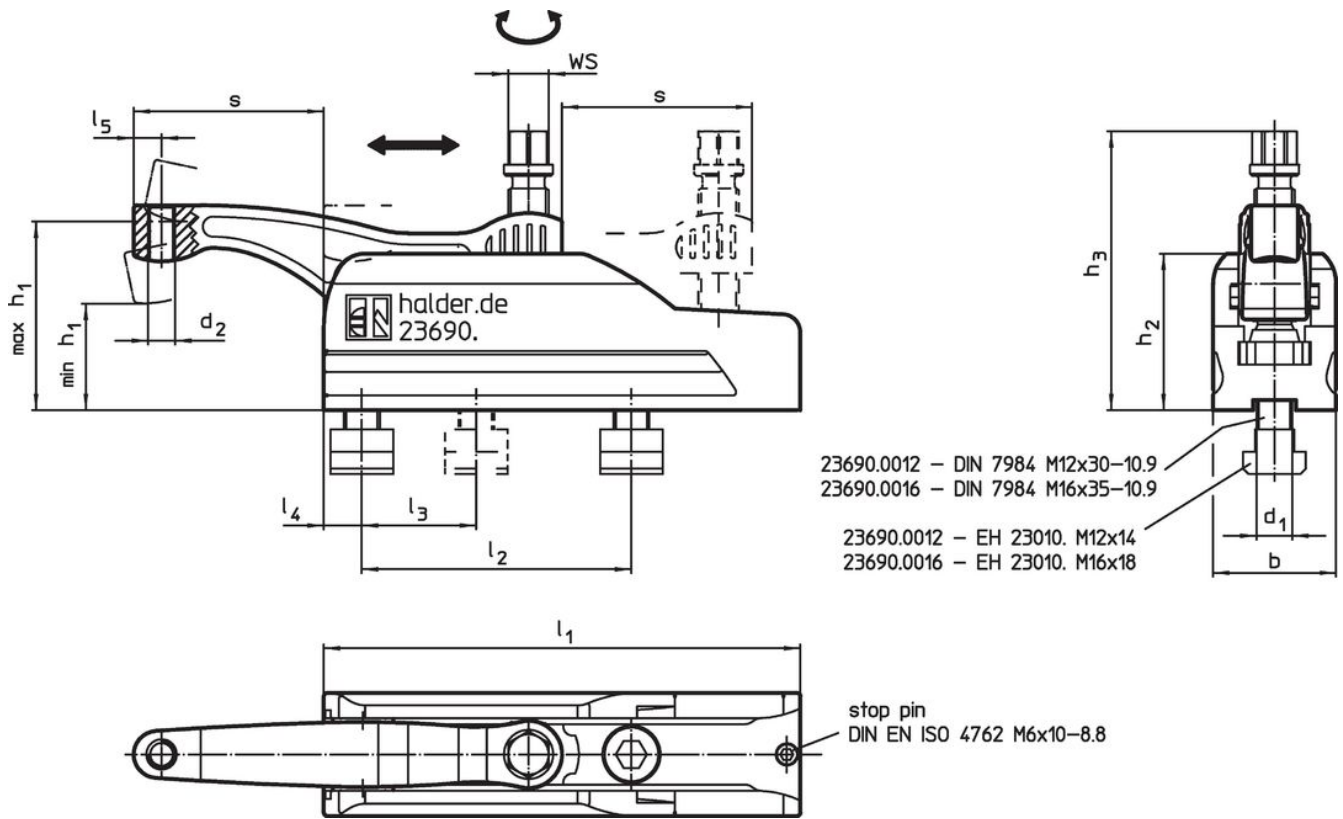
1. 將張力桿滑動到夾緊位置。
2. 通過六角環螺釘進行夾緊。
3. 釋放以相反的順序進行。

### 更多資訊

#### 更多產品

- 高度適配器，適用於小型夾持

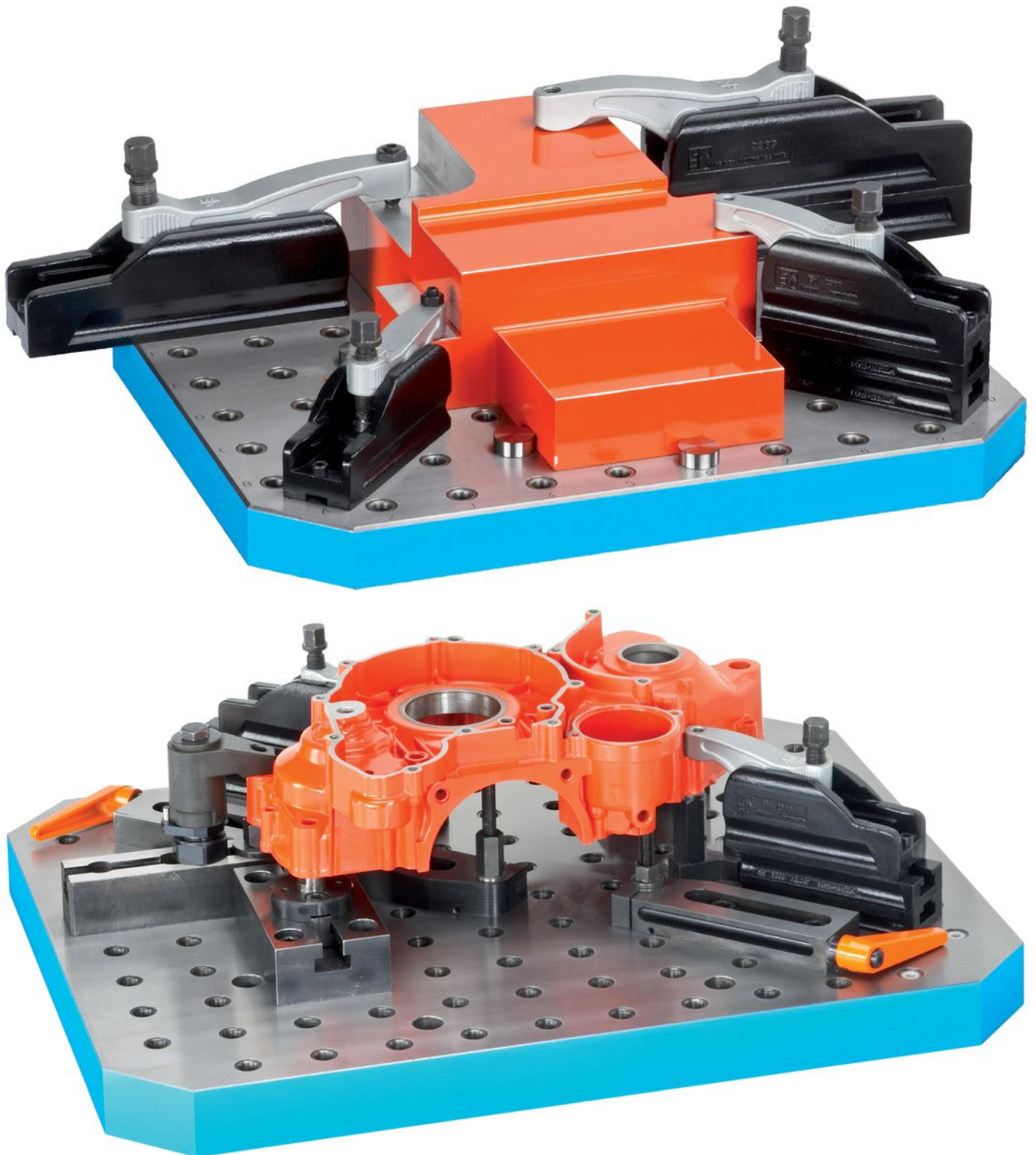
圖面

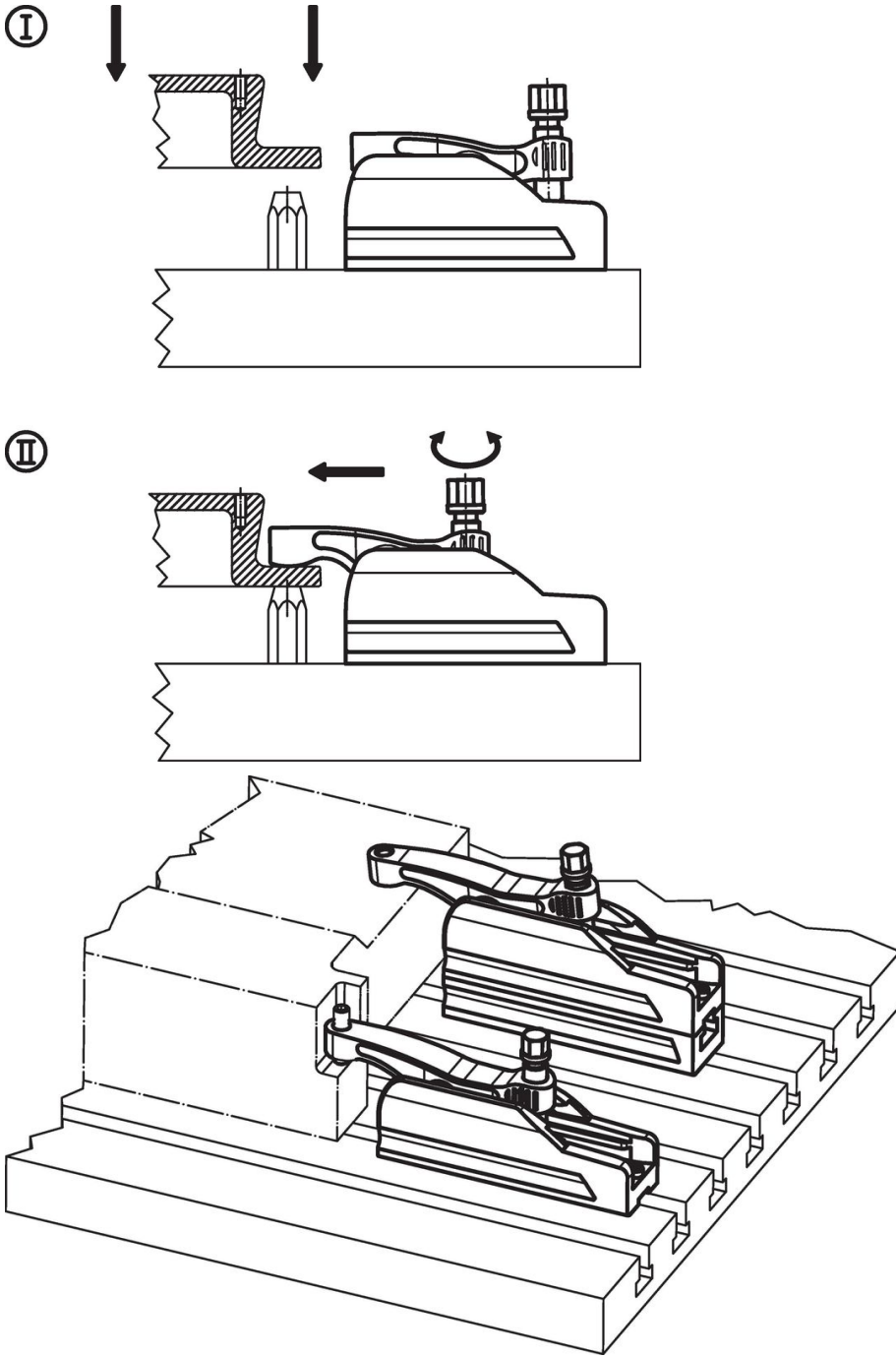


訂單資訊

$d_1$	$d_2$	$h_1$ min	$h_1$ max.	$h_2$	$h_3$	尺寸							WS [mm]	夾持 力量 max. [kN]	起動 扭力 max. [Nm]	重量 [g]	品號
						$s$ max. [mm]	$l_1$	$l_2$ +1	$l_3$	$l_4$	$l_5$	$b$					
M12	M 8	40	60	59	95	43	134	70	50	13	10,0	45	16	15	45	1840	23690.0012
M16	M12	47	85	70	126	85	213	120	50	17	12,5	55	18	25	75	4000	23690.0016

應用範例





## 遵守

### 符合 RoHS

含鉛 - 相容除了例外 6a / 6b / 6c.

### 含有 >0.1% w/w 的 SVHC 物質

含鉛 - SVHC [REACH] 清單截至 2024 年 1 月 23 日

### 包含 65 號提案的物質



接觸鉛會導致癌症和生殖危害。接觸鎳會導致癌症。

<https://www.P65Warnings.ca.gov/>

### 不含衝突礦物

本產品不含來自剛果民主共和國或鄰近國家的任何被指定為“衝突礦物”的物質，例如鈹、錫、金或鎢。