

偏心快速夾具 · 有母牙

EH 23390.



產品描述

用在快速和解開夾具和鬆開工件。
當使用可調式設計(相片2)，移動桿的位置可被移動。

材質

軸承墊片

- 熱塑性PA，強化玻璃纖維
- 熱塑性POM，強化玻璃纖維

把手

- 壓鑄鋅，塑膠塗層，黑色，類似 RAL 9005

螺紋零件

- 鋼，鍍鋅
- 不鏽鋼 1.4305

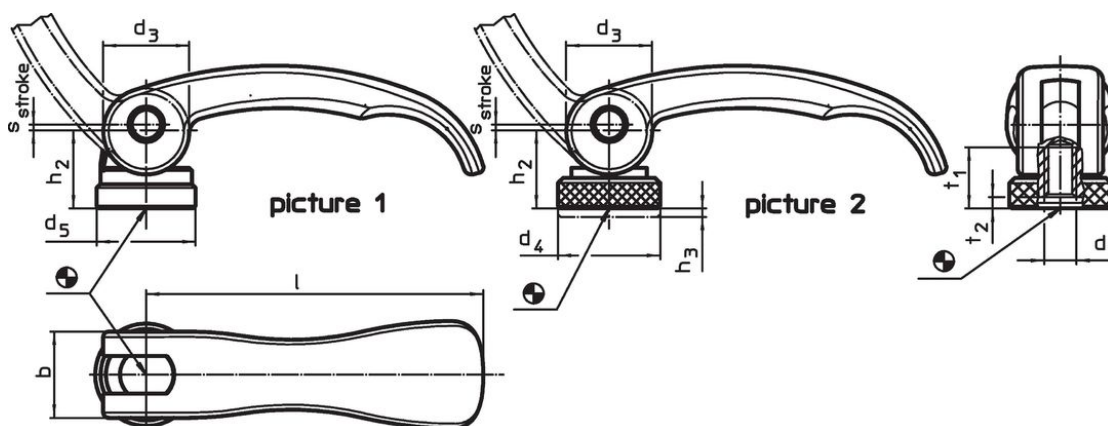
內部零件

- 鋼，鍍鋅
- 不鏽鋼 1.4305

調整螺帽

- 鋼，鍍鋅
- 不鏽鋼 1.4305

圖面

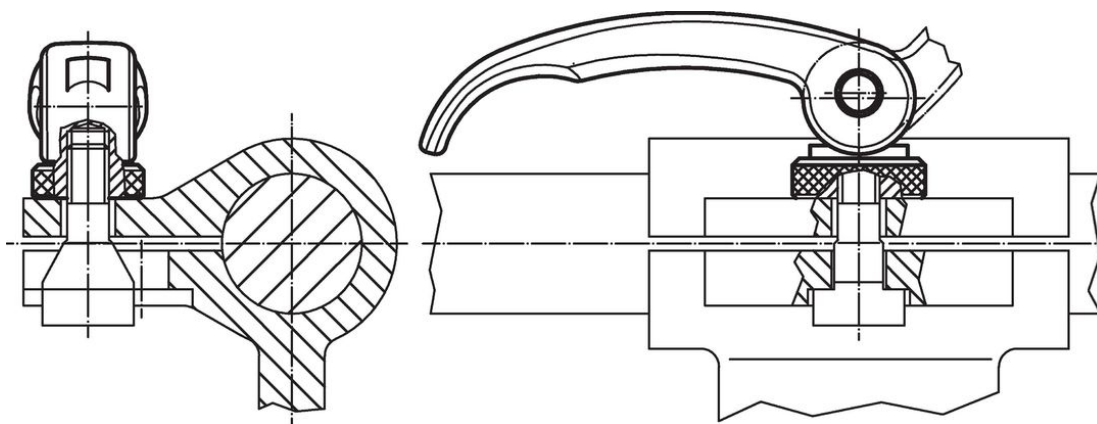


訂單資訊

尺寸											行程 s 在把手 90° 的位置	🌡️ max.	📦 [g]	品號
l	d ₁	d ₃	d ₄	d ₅	h ₂ max.	調整範圍 h ₃ min	b	t ₁	t ₂ min 在夾持 位置內		[mm]	[°C]	[g]	
[mm]														
有母牙 – 相片 1, 鋼														
63	M5	16	–	18,5	16,4	–	16	13	3,0		0,75	80	60	23390.0003
63	M6	16	–	18,5	16,4	–	16	13	3,0		0,75	80	58	23390.0001
82	M8	20	–	22,5	19,5	–	20	15	3,7		1,00	80	118	23390.0002
母螺牙, 可調整式 – 相片 2, 鋼														
63	M5	16	19	–	16,4	1,5	16	13	3,0		0,75	80	66	23390.0103
63	M6	16	19	–	16,4	1,5	16	13	3,0		0,75	80	65	23390.0101
82	M8	20	25	–	19,5	2,5	20	15	3,7		1,00	80	131	23390.0102
有母牙 – 相片 1, 不銹鋼														
63	M5	16	–	18,5	16,4	–	16	13	3,0		0,75	80	60	23390.0203
63	M6	16	–	18,5	16,4	–	16	13	3,0		0,75	80	58	23390.0201
82	M8	20	–	22,5	19,5	–	20	15	3,7		1,00	80	118	23390.0202

l	d ₁	d ₃	d ₄	d ₅	尺寸					行程 s 在把手 90° 的位置 [mm]	🌡️ max. [°C]	📦 [g]	品號
					h ₂ max. [mm]	調整範圍 h ₃ min	b	t ₁	t ₂ min 在 夾持 位置內				
母螺牙, 可調整式 - 相片 2, 不銹鋼													
63	M5	16	19	-	16,4	1,5	16	13	3,0	0,75	80	66	23390.0303
63	M6	16	19	-	16,4	1,5	16	13	3,0	0,75	80	65	23390.0301
82	M8	20	25	-	19,5	2,5	20	15	3,7	1,00	80	131	23390.0302

應用範例



遵守

有關詳細的合規信息，請選擇所需的貨號。