

中心夾持心軸 · 圓柱形止位塊 EH 23340.



產品描述

圓柱形定心夾緊心軸非常適合用於夾具結構。它們可以透過內徑上的孔來夾緊工件，因此不會幹擾夾緊邊緣。定心夾緊心軸可以安裝在網格和固定板上，例如，將其壓入孔中或將其旋入螺紋中。它們能夠實現精確定位，提供精確的重複精度，並在夾緊帶孔零件時實現高夾持力。定心夾緊心軸無需外部夾緊元件即可固定複雜工件，使這些零件能夠在 5 面進行加工。

材質

- 本體
- 切削鋼， 染黑
 - 不鏽鋼
- 夾持螺絲
- 鋼
 - 不鏽鋼

組裝

定心夾緊心軸可透過車削或銑削調整至相應的直徑。

圖 1 - 安裝在鑽孔或插座中。

需要夾緊螺絲的螺紋。

圖 2 - 安裝在螺紋中。

用於安裝的夾緊螺絲。

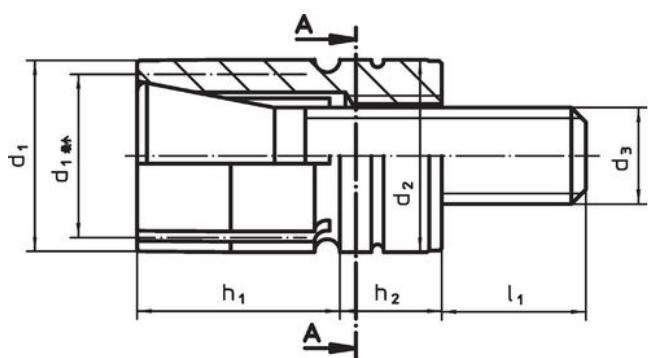
從本體上取下。

旋入定心夾緊元件並使用扳手尺寸 (WS₂) 旋緊。

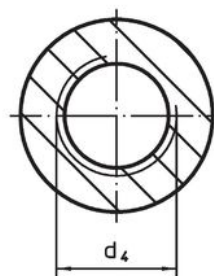
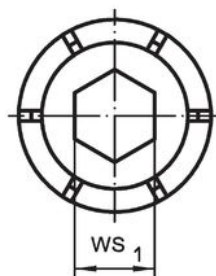
操作

它使用錐形夾緊螺絲 (WS₁) 進行操作。這使得主體最多擴展 0.7 毫米。

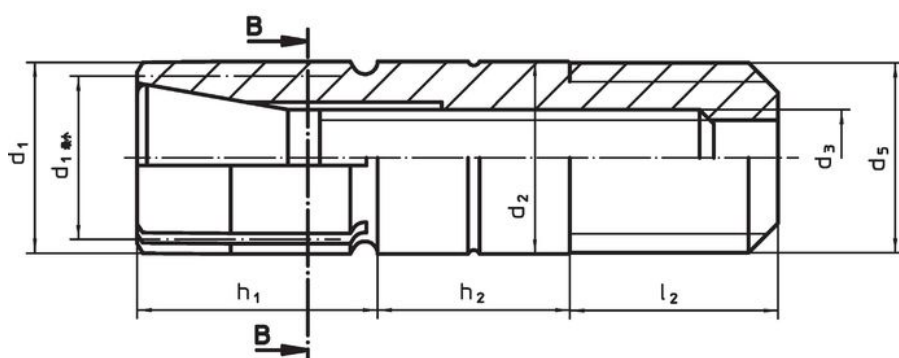
圖面



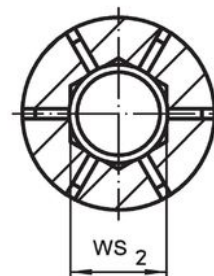
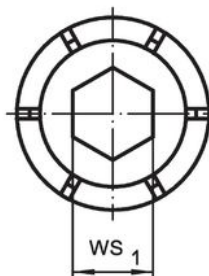
圖片 1



A - A



圖片 2

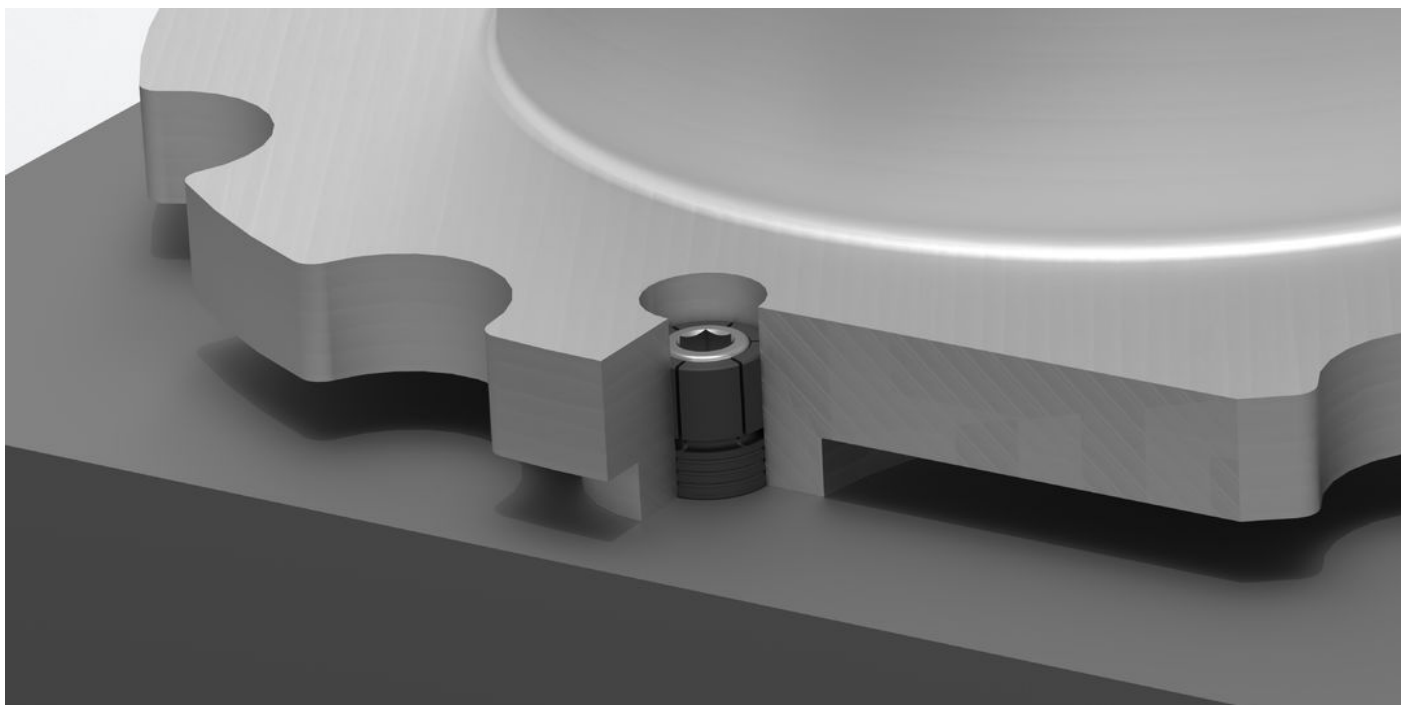


B - B

訂單資訊

d ₁	d ₁ min	d ₂ -0,025	d ₃	d ₄	尺寸						WS		部 門 數	夾持力量 max. [kN]	起動 扭力 max. [Nm]	定位孔 H7 [mm]	品號
					d ₅ [mm]	h ₁	h ₂	l ₁	l ₂	WS ₁ [mm]	WS ₂ [mm]	[g]					
壓配 – 相片 1, 易削切鋼																	
6	5,5	6	M 3	M 4	–	7,0	6,00	7,3	–	2,5	–	4	1,1	2,8	6	5	23340.0506
10	7,5	10	M 4	M 5	–	12,7	6,35	8,4	–	4,0	–	4	4,2	5,0	10	12	23340.0510
12	10,5	12	M 6	M 8	–	12,7	6,35	11,1	–	5,0	–	6	8,5	17,0	12	17	23340.0512
16	12,0	16	M 8	M10	–	12,7	6,35	13,0	–	6,0	–	6	11,1	34,0	16	29	23340.0516
20	16,0	20	M10	M12	–	14,0	8,00	13,0	–	8,0	–	6	20,0	60,0	20	51	23340.0520
可鎖附 – 相片 2, 不鏽鋼																	
12	10,5	12	M 6	–	M12 x 1,75	15,0	12,00	–	13	5,0	6	6	8,5	17,0	–	30	23340.0612
16	12,0	16	M 8	–	M16 x 2	16,0	16,00	–	13	6,0	8	6	11,1	34,0	–	61	23340.0616

應用範例



遵守

符合 RoHS

符合指令 2011/65/EU 和指令 2015/863

不含 SVHC 物質

不含超過 0.1% w/w 的 SVHC 物質 - 截至 2024 年 6 月 27 日的 SVHC 清單。

不含 65 號提案物質

不包括 65 號提案物質

<https://www.P65Warnings.ca.gov/>

不含衝突礦物

本產品不含來自剛果民主共和國或鄰近國家的任何被指定為“衝突礦物”的物質，例如鈿、錫、金或鎢。