

中心夾持心軸 · 橫向處理

EH 23340.



產品描述

由於橫向的處理也可以用於盲鑽孔。
用於夾緊和居中的工件與內孔。

The centering clamping mandrels have the following characteristics:

- Very high accuracy for turning/milling processes
- Ideal for secondary operations on turned parts
- Hardened and coated screw for long service life
- Clamping body can be machined very easily (for adaptation to bore diameter)

材質

本體

- 鋼，染黑

夾持螺絲

- 熱處理鋼

組裝

定心夾緊心軸可以加工到所需的座直徑（例如通過車削/銑削）。必須注意的是，在加工定心夾緊心軸之前，在夾緊直徑上0.1毫米。為了加工心軸，將提供一個鎖定環。

操作

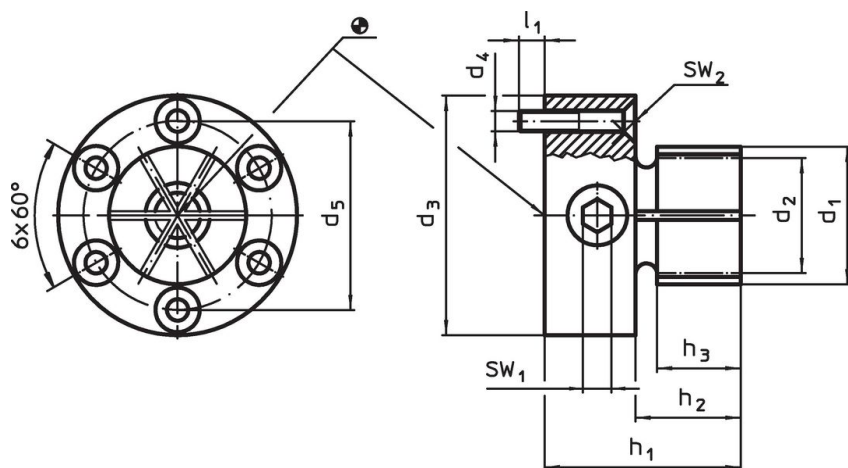
The internal hexagon, which is attached to the side, allows the outer diameter to be expanded.

更多資訊

更多產品

- 中心夾持心軸

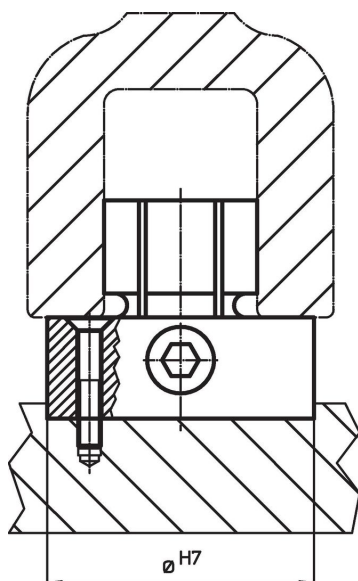
圖面



訂單資訊

d ₁	d ₂ min	d ₃ -0,05	d ₄	尺寸					WS ₁	WS ₂	夾持力量 max. [kN]	起動扭力 max. [Nm]	定位孔 H7 [mm]	品號	
				d ₅	h ₁	h ₂	h ₃	l ₁ ~							[mm]
28,7	17,8	50	M4	39,4	41	22	17,5	7	6	2,5	20	66	50	363	23340.0125

應用範例



遵守

符合 RoHS

符合指令 2011/65/EU 和指令 2015/863

不含 SVHC 物質

不含超過 0.1% w/w 的 SVHC 物質 - 截至 2024 年 6 月 27 日的 SVHC 清單。

不含 65 號提案物質

不包括 65 號提案物質

<https://www.P65Warnings.ca.gov/>

不含衝突礦物

本產品不含來自剛果民主共和國或鄰近國家的任何被指定為“衝突礦物”的物質，例如鈮、錫、金或鎢。