

中心夾持心軸 EH 23340.



產品描述

定心夾緊心軸常用於機械工程。然而，由於其操作簡單且組裝快速，它們可用於所有行業。定心夾緊心軸用於對有定位孔的工件進行定心夾緊。

材質

- 本體
- 鋼，染黑
- 夾持螺絲
- 表面硬化鋼，表面硬化

組裝

定心夾緊心軸可加工至所需的底座直徑（例如透過車削/銑削）。必須注意的是，在加工定心夾緊心軸之前，它會被膨脹約。超出夾緊直徑 0.1 毫米。為了加工心軸，將提供一個螺帽。更多或詳細資訊可在組裝和操作說明中找到。

更多資訊

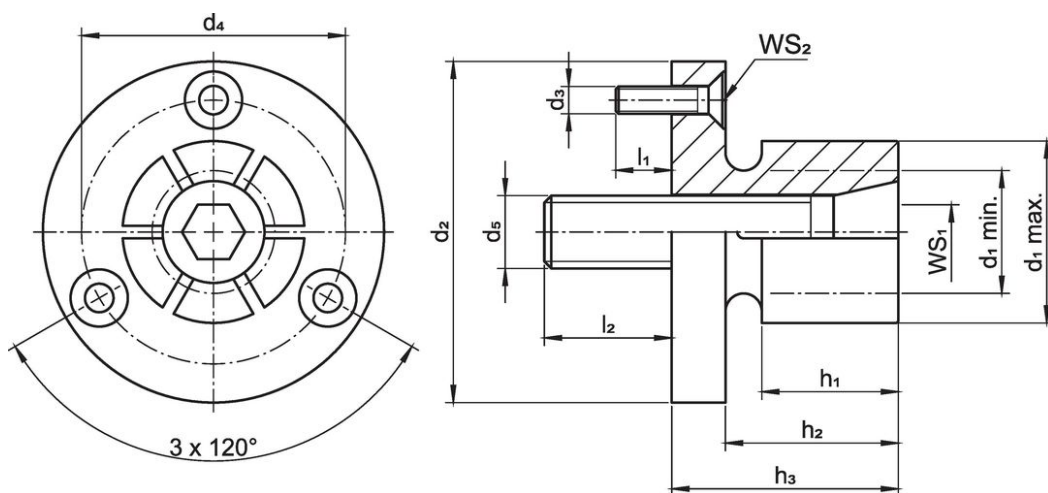
注意事項

特殊的樣式歡迎洽詢。

更多產品

- 中心夾持心軸，橫向處理

圖面

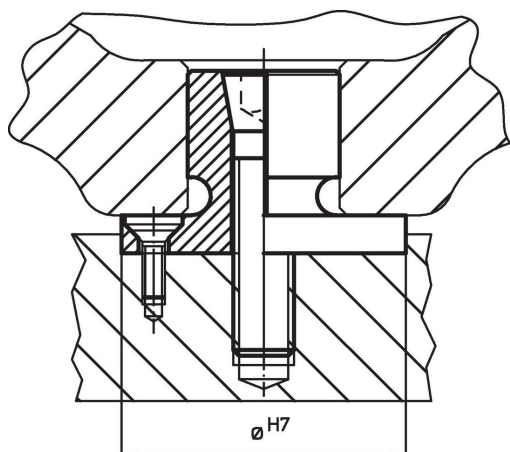


訂單資訊

d ₁ min	d ₁ max.	d ₂ -0,05	d ₃	d ₄	尺寸						部門 數	WS		夾持力量 max. [kN]	起動 扭力 max. [Nm]	定位孔 H7 [mm]	品號	品號
					d ₅	h ₁	h ₂	h ₃	l ₁ ~	l ₂		WS ₁	WS ₂					
8,0	12,4	29,72	M3	21,0	M 4	15,0	16,0	21,8	6	8	4	3	2,0	3	3,5	29,72	58	23340.0104
12,2	14,2	31,50	M3	23,1	M 6	15,0	19,0	24,9	6	12	4	5	2,0	6	12,0	31,50	62	23340.0106
13,5	20,0	37,50	M3	29,0	M 8	15,0	19,0	24,9	6	14	6	6	2,0	8	24,0	37,50	99	23340.0108
18,0	27,0	50,00	M4	39,4	M10	17,5	22,2	28,6	7	17	6	8	2,5	13	42,0	50,00	191	23340.0111
25,4	35,3	56,00	M4	45,5	M12	20,6	25,4	31,8	7	21	6	10	2,5	15	105,0	56,00	306	23340.0112
30,0	51,0	75,50	M5	63,9	M16	27,0	31,8	39,6	12	20	6	14	3,0	26	200,0	75,50	762	23340.0116
30,0	77,0	107,50	M6	92,5	M16	32,3	37,6	45,5	12	20	8	14	4,0	26	200,0	107,50	1832	23340.0118 ¹⁾

¹⁾ 包含夾持螺母和夾持環，使標注的機械加工變成可能。

應用範例



遵守

符合 RoHS

符合指令 2011/65/EU 和指令 2015/863

不含 SVHC 物質

不含超過 0.1% w/w 的 SVHC 物質 - 截至 2024 年 6 月 27 日的 SVHC 清單。

不含 65 號提案物質

不包括 65 號提案物質

<https://www.P65Warnings.ca.gov/>

不含衝突礦物

本產品不含來自剛果民主共和國或鄰近國家的任何被指定為“衝突礦物”的物質，例如鉭、錫、金或鎢。