

夾爪 EH 23290.



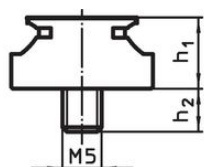
產品描述

夾爪是指定用於安裝夾緊卡盤和固定裝置的。只有一個埋頭孔或螺紋孔的螺母需要被安裝。夾爪的鋒利邊緣被印在工件上，因此也避免了一個橫向和水平運動。停止塊可用於工件的定位。

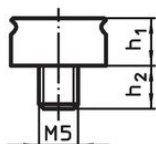
材質

- 鋼，硬化，染黑

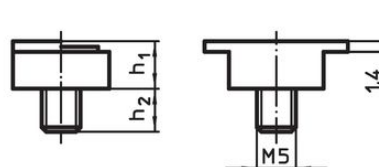
圖面



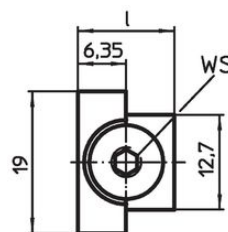
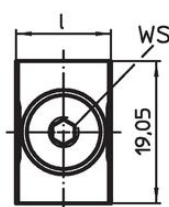
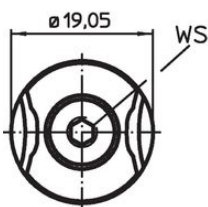
picture 1




picture 2



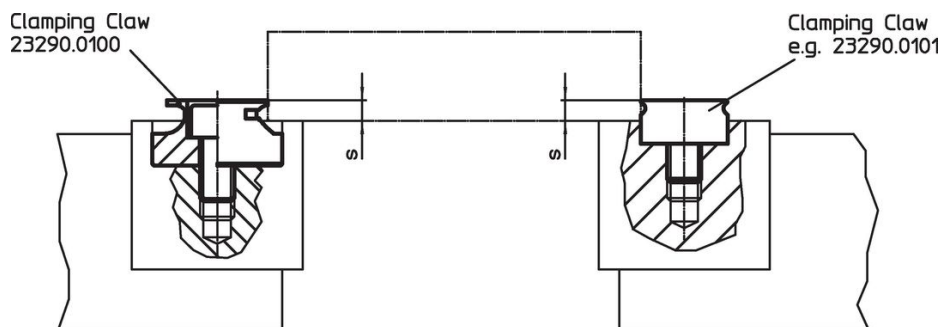
picture 3

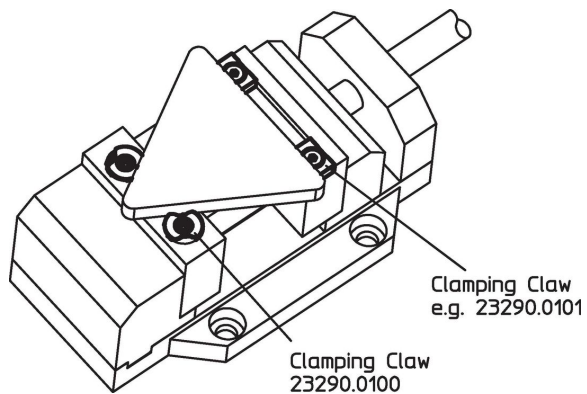


訂單資訊

| l | h ₁ | 尺寸 h ₂ ~ [mm] | s | WS [mm] |  [g] | 品號 |
|--------------|----------------|-----------------------------------|-----------|------------|--|------------|
| 夾爪，圓的 – 相片 1 | | | | | | |
| - | 9,53 | 5,9 | 1,5 – 3,0 | 4 | 20,0 | 23290.0100 |
| 夾爪 – 相片 2 | | | | | | |
| 12,70 | 6,35 | 6,0 | 1,5 – 1,9 | 3 | 12,0 | 23290.0101 |
| 19,05 | 7,92 | 8,1 | 1,5 – 3,0 | 3 | 22,0 | 23290.0102 |
| 25,40 | 7,92 | 8,1 | 1,5 – 3,0 | 3 | 31,0 | 23290.0103 |
| 止塊 – 相片 3 | | | | | | |
| 12,70 | 6,35 | 6,0 | - | 3 | 9,5 | 23290.0104 |

應用範例





遵守

符合 RoHS

符合指令 2011/65/EU 和指令 2015/863

不含 SVHC 物質

不含超過 0.1% w/w 的 SVHC 物質 - 截至 2024 年 6 月 27 日的 SVHC 清單。

不含 65 號提案物質

不包括 65 號提案物質

<https://www.P65Warnings.ca.gov/>

不含衝突礦物

本產品不含來自剛果民主共和國或鄰近國家的任何被指定為“衝突礦物”的物質，例如鈿、錫、金或鎳。