

Pitbull® 夾具 EH 23290.



產品描述

Pitbull® 夾具是堅固耐用的高品質夾具，在用於工件夾緊時可提供極高的夾緊力。在此類應用中，它們也會產生強烈的下拉效應。

刀口版本 (圖 1) 特別適合毛坯。

鈍邊版本 (圖 2) 可讓您涵蓋幾乎所有類型的應用程式。由黃銅製成的版本可實現輕柔而安全的夾緊。

具有可加工邊緣的 Pitbull® 夾具 (圖 3) 設計有加工附加組件，可在工件上銑削輪廓。這種由硬化鋼製成的版本結合了良好的機械加工性和出色的耐磨性。

材質

- 夾具
- 鋼，硬化
 - 黃銅
 - 鋼，煉製

螺絲

- 熱處理鋼，回火

不銹鋼本體，塑膠螺絲

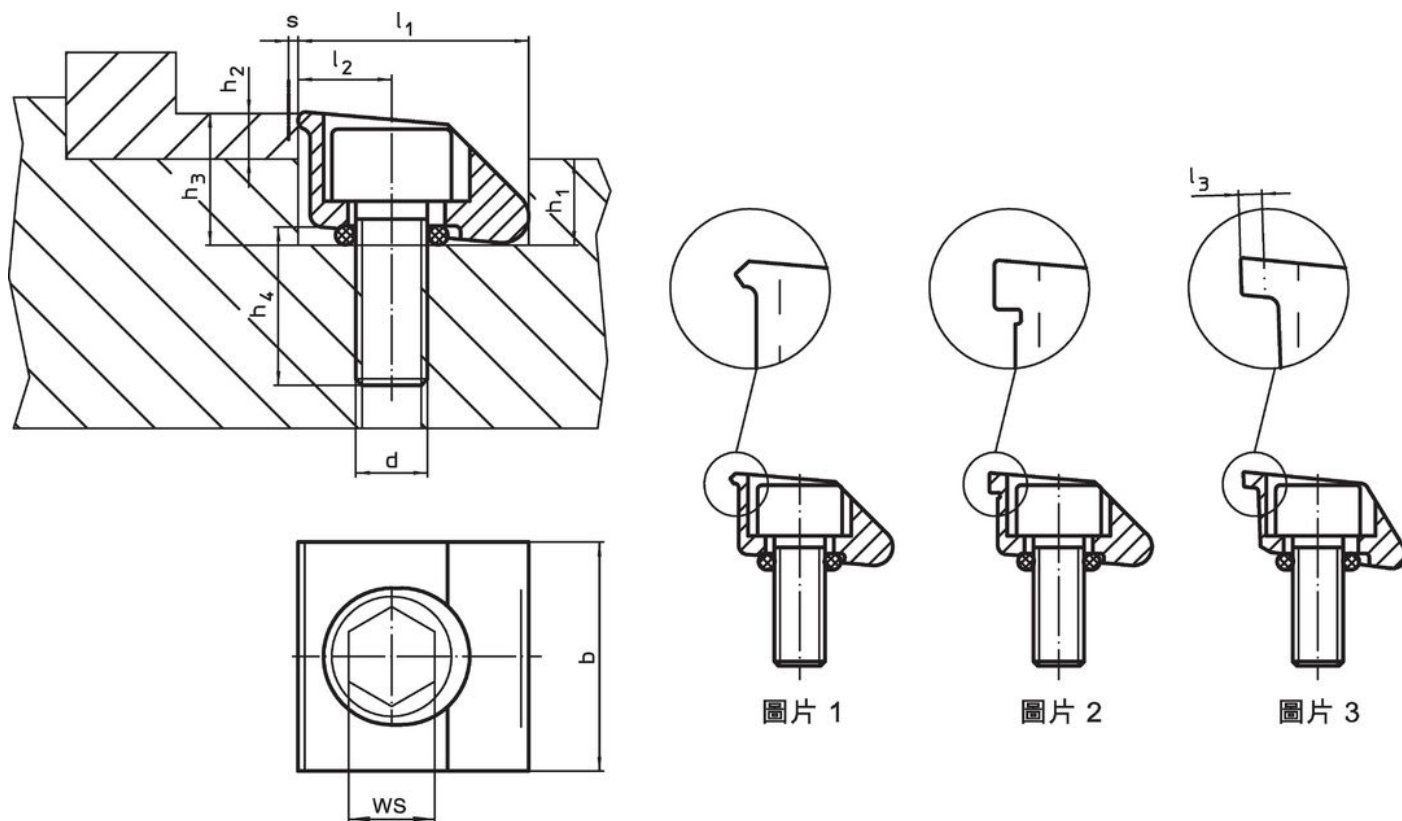
- NBR

更多資訊

注意事項

- 形環用於在釋放夾具時將其抬起。

圖面

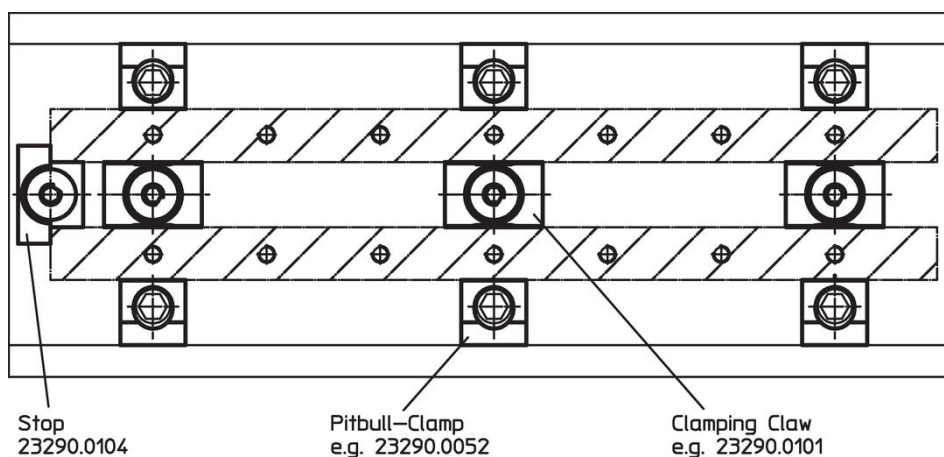
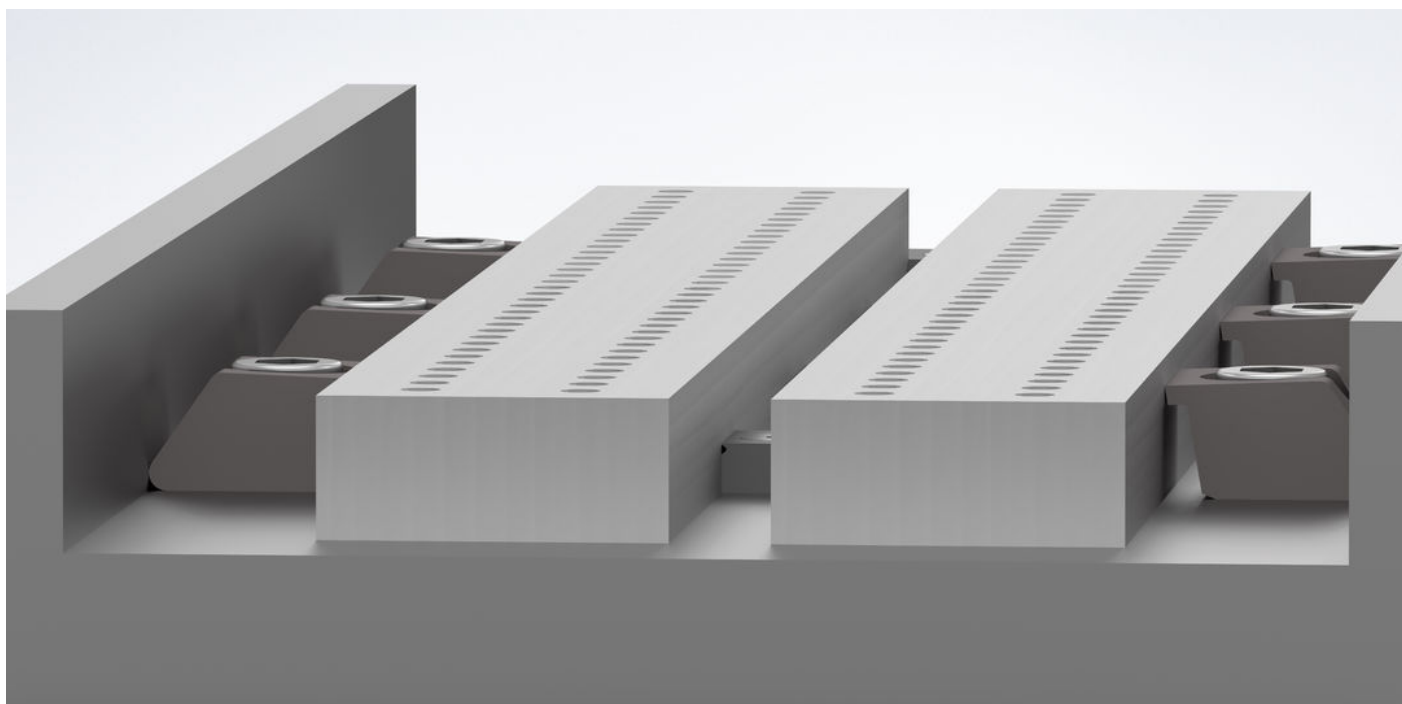


訂單資訊

d	b	尺寸								夾持方法 s	WS	夾持力量 max.	起動扭力 max.	溫度		重量 [g]	品號
		l_1 H9	l_2	l_3	h_1	h_2 min	h_3 ~	h_4 ~	min					max.			
刃邊 - 相片 1, 鋼																	
M 4	12,7	12,70	5,10	-	4,8	2,6	7,4	8	0,4	3	2,6	6,0	-30	80	7,5	23290.0052	
M 6	19,1	19,05	7,60	-	7,1	3,8	10,9	11	0,6	5	8,0	17,0	-30	80	22,0	23290.0054	
M10	25,4	25,40	10,20	-	11,4	6,3	17,8	17	1,2	8	15,0	40,0	-30	80	66,0	23290.0056	
M12	38,1	38,10	15,20	-	16,3	9,5	25,8	21	1,9	10	25,0	120,0	-30	80	195,0	23290.0058	

d	b	尺寸								夾持方法 s	WS [mm]	夾持力量 max. [kN]	起動扭力 max. [Nm]	溫度		重量 [g]	品號
		l_1 H9	l_2	l_3	h_1	h_2 min	h_3 ~	h_4 ~	min					max.			
[mm]																	
鈍邊 – 相片 2, 鋼																	
M 4	12,7	12,70	5,10	–	4,8	2,6	7,4	8	0,4	3	2,6	6,0	-30	80	6,2	23290.0062	
M 6	19,1	19,05	7,60	–	7,1	3,8	10,9	11	0,6	5	8,0	17,0	-30	80	22,0	23290.0064	
M10	25,4	25,40	10,20	–	11,4	6,3	17,8	17	1,2	8	15,0	40,0	-30	80	65,0	23290.0066	
M12	38,1	38,10	15,20	–	16,3	9,5	25,8	21	1,9	10	25,0	120,0	-30	80	201,0	23290.0068	
鈍邊 – 相片 2, 黃銅																	
M 4	12,7	12,70	5,10	–	4,8	2,6	7,4	8	0,4	3	1,5	2,8	-30	80	7,3	23290.0204	
M 6	19,1	19,05	7,60	–	7,1	3,8	10,9	11	0,6	5	4,0	5,6	-30	80	23,0	23290.0206	
帶有機械加工邊緣；用於形狀配合夾緊 – 相片 3, 鋼，煉製																	
M10	25,4	26,90	10,16	1,5	11,4	6,3	17,8	17	1,2	8	15,0	40,0	-30	80	71,0	23290.0310	
M12	38,1	42,60	15,24	4,5	16,3	9,5	25,8	21	1,9	10	25,0	120,0	-30	80	220,0	23290.0312	

應用範例



遵守

符合 RoHS

符合指令 2011/65/EU 和指令 2015/863

不含 SVHC 物質

不含超過 0.1% w/w 的 SVHC 物質 - 截至 2024 年 6 月 27 日的 SVHC 清單。

不含 65 號提案物質

不包括 65 號提案物質

<https://www.P65Warnings.ca.gov/>

不含衝突礦物

本產品不含來自剛果民主共和國或鄰近國家的任何被指定為“衝突礦物”的物質，例如鈿、錫、金或鎳。