

停止塊 · 圓柱形止位塊

EH 23280.



產品描述

直導元件能夠快速而精確地完成工件的定位。圓柱型的止動元件能夠有助於確定原點的座標。研磨之高度公差 ± 0.01 mm 的短型元件亦可用作底座元件。

材質

檔塊

- 鋼，表面硬化，研磨

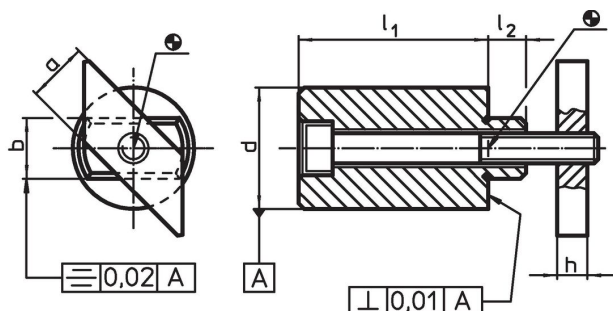
支持板

- 鋼，染黑


螺絲

- 鋼、品質8.8、(ISO 4762)

圖面



訂單資訊

T槽尺寸 [mm]	l_1	a -0,6	尺寸 b h6 [mm]	d $\pm 0,01$	h	l_2	螺絲 ISO 4762 [mm]	 [g]	品號
10	15 $\pm 0,01$	10	10	20	6	8	M 6 x 25	53	23280.0110
10	25 $\pm 0,20$	10	10	20	6	8	M 6 x 35	76	23280.0210
12	15 $\pm 0,01$	12	12	20	6	8	M 6 x 25	59	23280.0112
12	25 $\pm 0,20$	12	12	20	6	8	M 6 x 35	82	23280.0212
14	25 $\pm 0,01$	14	14	32	8	9	M 8 x 35	203	23280.0114
14	50 $\pm 0,20$	14	14	32	8	9	M 8 x 60	354	23280.0214
16	25 $\pm 0,01$	16	16	32	8	10	M 8 x 45	221	23280.0116
16	50 $\pm 0,20$	16	16	32	8	10	M 8 x 70	378	23280.0216
18	25 $\pm 0,01$	18	18	40	10	15	M10 x 50	367	23280.0118
18	50 $\pm 0,20$	18	18	40	10	15	M10 x 75	615	23280.0218
22	25 $\pm 0,01$	20	22	40	14	15	M10 x 55	440	23280.0122
22	50 $\pm 0,20$	20	22	40	14	15	M10 x 80	716	23280.0222
28	25 $\pm 0,01$	22	28	46	16	20	M12 x 60	661	23280.0128
28	50 $\pm 0,20$	22	28	46	16	20	M12 x 90	1259	23280.0228

應用範例



遵守

符合 RoHS

含鉛 - 相容除了例外 6a / 6b / 6c.

含有 >0.1% w/w 的 SVHC 物質

含鉛 - SVHC [REACH] 清單截至 2024 年 1 月 23 日

包含 65 號提案的物質



接觸鉛會導致癌症和生殖危害。接觸鎳會導致癌症。

<https://www.P65Warnings.ca.gov/>

不含衝突礦物

本產品不含來自剛果民主共和國或鄰近國家的任何被指定為“衝突礦物”的物質，例如鈮、錫、金或鎢。