

偏心夾 EH 23271.



產品描述

偏心夾具允許在低高度下在不同工件形狀上進行下拉效應夾緊。

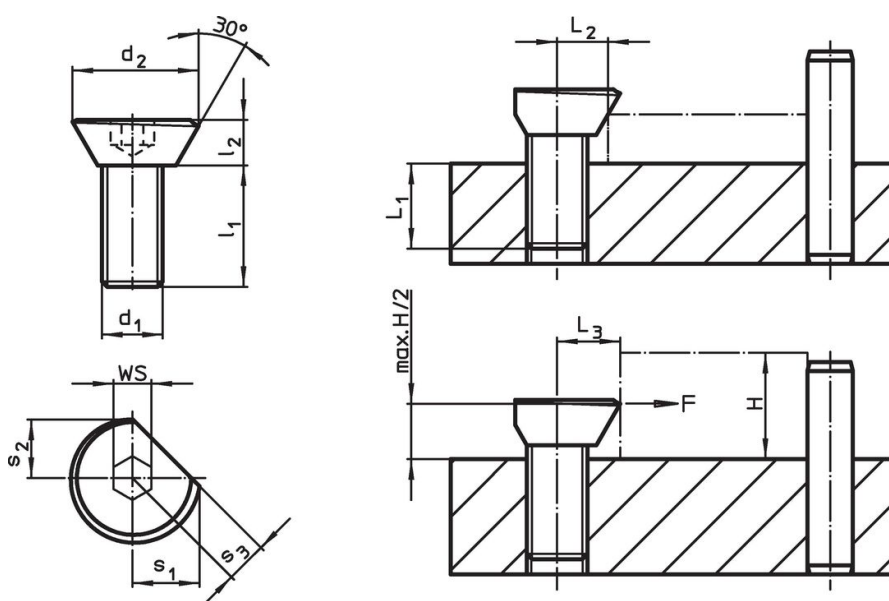
材質

- 表面硬化鋼，表面硬化和藍色鍍鋅

組裝

1. 以相應的距離 L2 / L3 對工件進行螺紋加工。
2. 以需要的高度擰入偏心夾具，並將其相對於工件平直放置。
3. 插入工件，並使用內六角緊固夾銷。在大約在旋轉1/3圈後，達到適當的張力。螺紋孔必須被潤滑根據一般準則。緊固期間的旋轉運動必須總是朝向止動件完成，以防止工件從止動件轉動離開。

圖面



訂單資訊

d ₁	d ₂	尺寸					L ₁ [mm]	L ₂ [mm]	L ₃ ±0,2 [mm]	WS [mm]	夾持力量 max. [kN]	起動 扭力 max. [Nm]	🔩 [g]	品號
		l ₁	l ₂	s ₁	s ₂	s ₃								
M 3	6,7	6	2	3,5	2,9	2,2	3	3,0	3,2	2,0	0,05	1,0	0,6	23271.0003
M 4	8,7	8	3	4,6	4,0	3,0	4	3,5	4,2	2,5	0,09	1,5	1,4	23271.0004
M 5	10,9	10	4	5,7	5,0	3,5	5	4,2	5,2	3,0	0,10	2,0	2,8	23271.0005
M 6	13,5	12	5	7,1	6,1	4,5	6	5,4	6,4	4,0	0,30	4,5	4,9	23271.0006
M 8	16,9	16	6	8,9	7,7	5,5	8	6,6	8,0	5,0	2,70	20,0	11,0	23271.0008
M10	20,9	20	7	11,1	9,4	6,5	10	8,3	9,8	6,0	4,00	30,0	20,0	23271.0010
M12	26,1	24	9	13,5	11,6	8,0	12	10,1	12,0	8,0	5,40	44,0	35,0	23271.0012

應用範例

