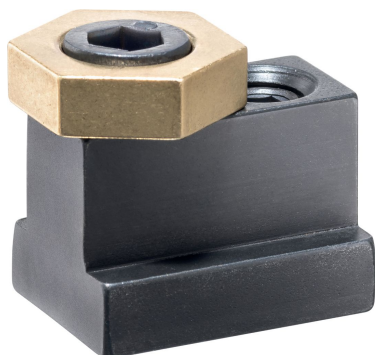


偏心夾持夾具 · 帶槽榫

EH 23270.



產品描述

偏心夾緊夾具可將工件直接快速輕鬆地夾緊在工具機工作台或帶有 T 形槽的底板上。這些帶有槽榫的偏心夾緊夾具透過止推螺絲鎖定在 T 形槽中，例如在工具機工作台上。透過帶有偏心頭的夾緊螺絲進行夾緊。黃銅基本元件確保輕柔、安全的夾緊。

材質

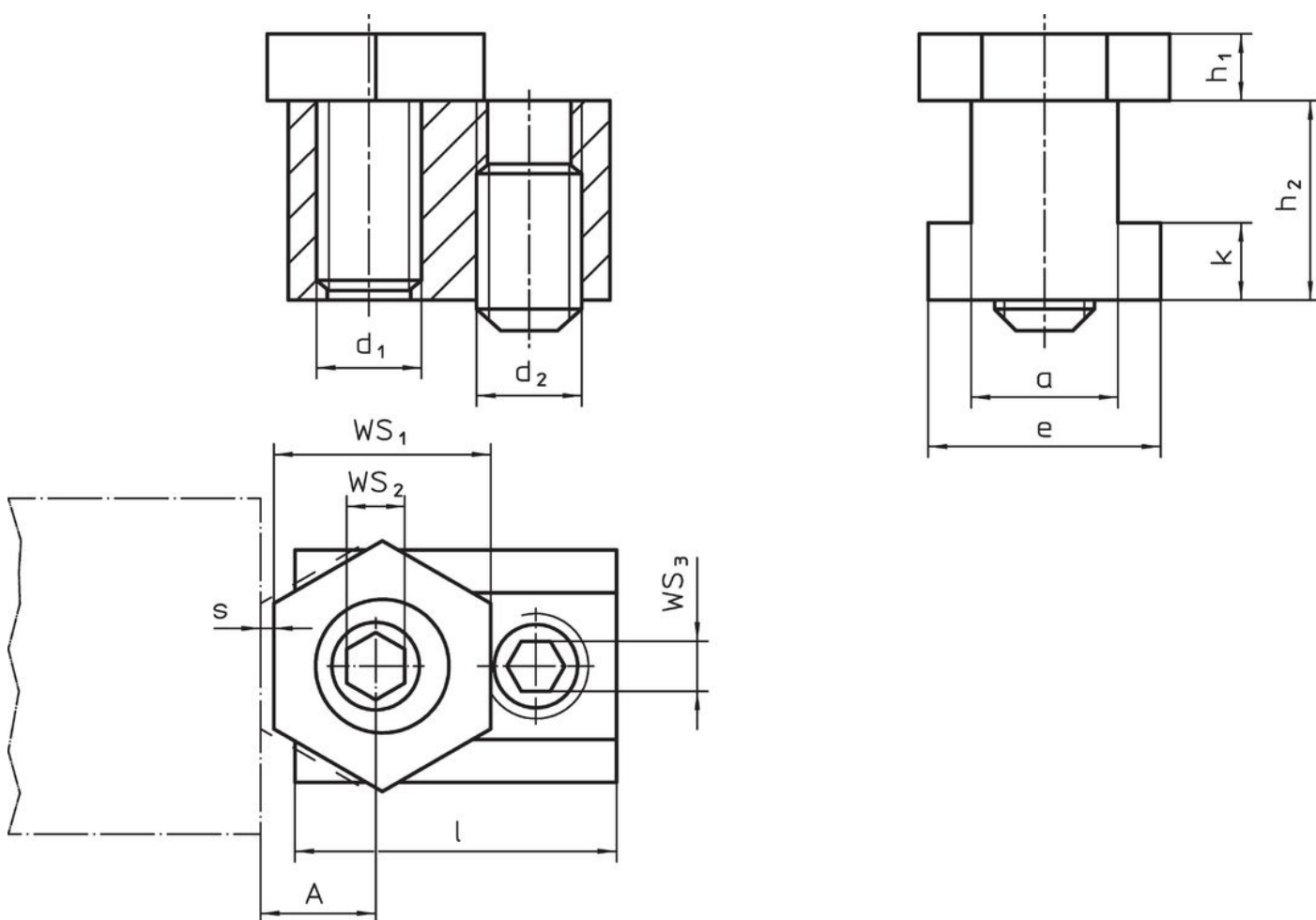
- 偏心螺絲
 - 鋼
- 平頭螺釘
 - 鋼，染黑
- 本體
 - 黃銅
- 槽榫
 - 鋼，硬化，染黑

更多資訊

注意事項

偏心螺絲的頭部可以稍微突出主體 (h₁)。

圖面



訂單資訊

T槽 尺寸	尺寸								A	WS			夾持力量 max.	起動扭力 WS ₂ max.	起動扭力 WS ₃ max.	品號	
	d ₁	a	e	h ₁	h ₂	k	s	l		WS ₁	WS ₂	WS ₃					
[mm]	[mm]								[mm]	[mm]			[kN]	[Nm]	[Nm]	[g]	
10	M 6	9,8	14,3	4,8	14,3	4,4	1,0	23,2	7,8	16,0	4	3	3,4	10	8	35	23270.0410
14	M10	13,7	22,1	6,4	22,1	8,1	1,3	30,5	10,2	20,6	7	5	7,0	26	35	100	23270.0414
18	M12	17,7	28,5	9,5	28,5	10,5	2,5	34,7	12,7	25,4	8	6	9,0	75	55	190	23270.0418

應用範例

