

## 雙邊緣夾 · 可加工夾頭

EH 23251.



### 產品描述

插入插座頭螺釘可向外移動兩個夾緊夾頭和壓止一個工件。  
該卡盤可以加工成所需的工件輪廓。鎖定板只需要此加工，而不是工件夾。

### 材質

- 本體
  - 鋁
- 斜度
  - 表面硬化鋼，染黑

### 螺絲

- 鋼

### 固定板

- 鋁

### 組裝

可以安裝在螺紋孔或與T形螺母水平或垂直的多個夾鉗。

### 更多資訊

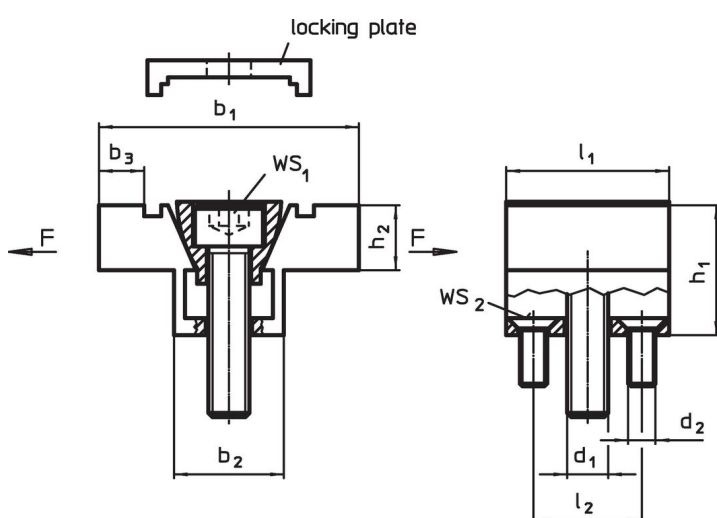
### 配件

T型螺帽 EH 23010 必需另外購買

### 更多產品

- 用於T型槽的螺帽，DIN 508

### 圖面

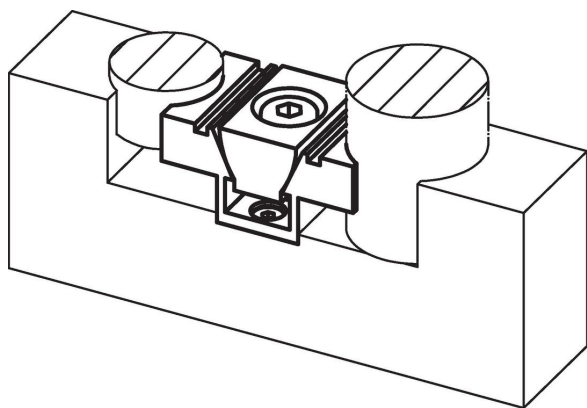


### 訂單資訊

b <sub>1</sub>	b <sub>2</sub>	b <sub>3</sub> <sup>1)</sup>	尺寸						WS <sub>1</sub>	WS <sub>2</sub>	夾持力量 max.	起動扭力 max.	🔩	品號
			h <sub>1</sub>	h <sub>2</sub>	l <sub>1</sub>	l <sub>2</sub>	d <sub>1</sub>	d <sub>2</sub>						
[mm]														
38,1	16,1	6,6	19,1	9,4	23,9	15,9	M 6	M4	5	2,5	6,7	14,3	67	23251.0106
50,8	20,8	9,9	25,4	12,7	31,8	20,6	M 8	M4	6	2,5	8,9	14,5	128	23251.0108
76,2	30,9	14,8	38,1	19,1	47,5	30,5	M12	M5	10	3,0	15,6	38,4	427	23251.0112
101,6	41,3	20,3	50,8	25,4	63,5	41,3	M16	M6	14	4,0	26,7	74,6	1068	23251.0116

<sup>1)</sup> 可加工的材料津貼

## 應用範例



## 遵守

### 符合 RoHS

符合指令 2011/65/EU 和指令 2015/863

### 不含 SVHC 物質

不含超過 0.1% w/w 的 SVHC 物質 - 截至 2024 年 6 月 27 日的 SVHC 清單。

### 不含 65 號提案物質

不包括 65 號提案物質

<https://www.P65Warnings.ca.gov/>

### 不含衝突礦物

本產品不含來自剛果民主共和國或鄰近國家的任何被指定為“衝突礦物”的物質，例如鈮、錫、金或鎢。