

用於錐形夾合元件的擋板 · 用於夾緊桿

EH 23250.



產品描述

擋版適用於夾持僅在錐形夾持元件的一側。錐形夾持元件的一側是被固定的，因其靜止於擋板的台階上。

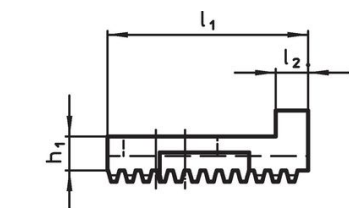
材質

- 工具鋼，硬化

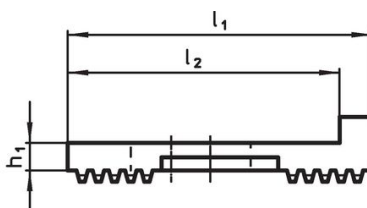
組裝

擋盤被嵌裝於夾合條和錐型夾合元件之間。

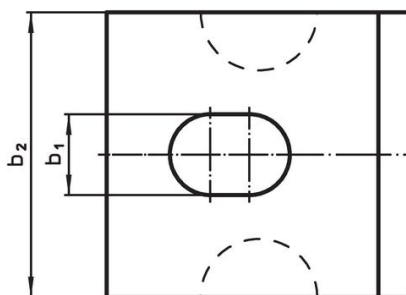
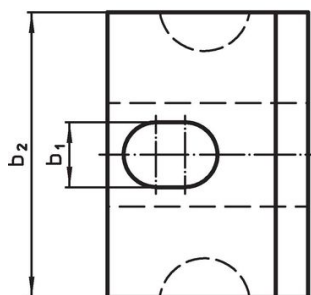
圖面



picture 1



picture 2



訂單資訊

l ₁	l ₂	尺寸			用於錐形夾合元件	[g]	品號
		b ₁	b ₂	h ₁			
相片 1							
31	5	10,0	44	6,4	23250.0501 - .0503	61	23250.0540
相片 2							
47	42	12,5	44	4,4	23250.0510 - .0515	60	23250.0541

遵守

符合 RoHS

符合指令 2011/65/EU 和指令 2015/863

不含 SVHC 物質

不含超過 0.1% w/w 的 SVHC 物質 - 截至 2024 年 6 月 27 日的 SVHC 清單。

不含 65 號提案物質

不包括 65 號提案物質

<https://www.P65Warnings.ca.gov/>

不含衝突礦物

本產品不含來自剛果民主共和國或鄰近國家的任何被指定為“衝突礦物”的物質，例如鉭、錫、金或鎢。