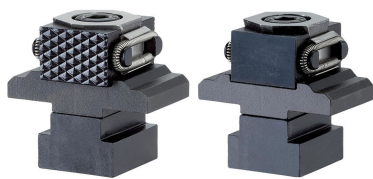


## 斜度夾持裝置 · 平坦的 / 肋紋的, M8 EH 23250.



### 產品描述

插入內六角螺釘將兩個夾緊卡盤向外移動，並將工件壓向止動件。錐形夾緊單元的行程，M8 = +/- 0.5 mm，M12 = +/- 1 mm。

### 材質

- 本體**
- 工具鋼，硬化，明亮的
- 螺絲**
- 熱處理鋼，回火，品質 12.9
- 彈簧**
- 彈簧鋼絲
- 緊固夾鉗**
- 工具鋼，硬化，研磨和染黑

### 更多資訊

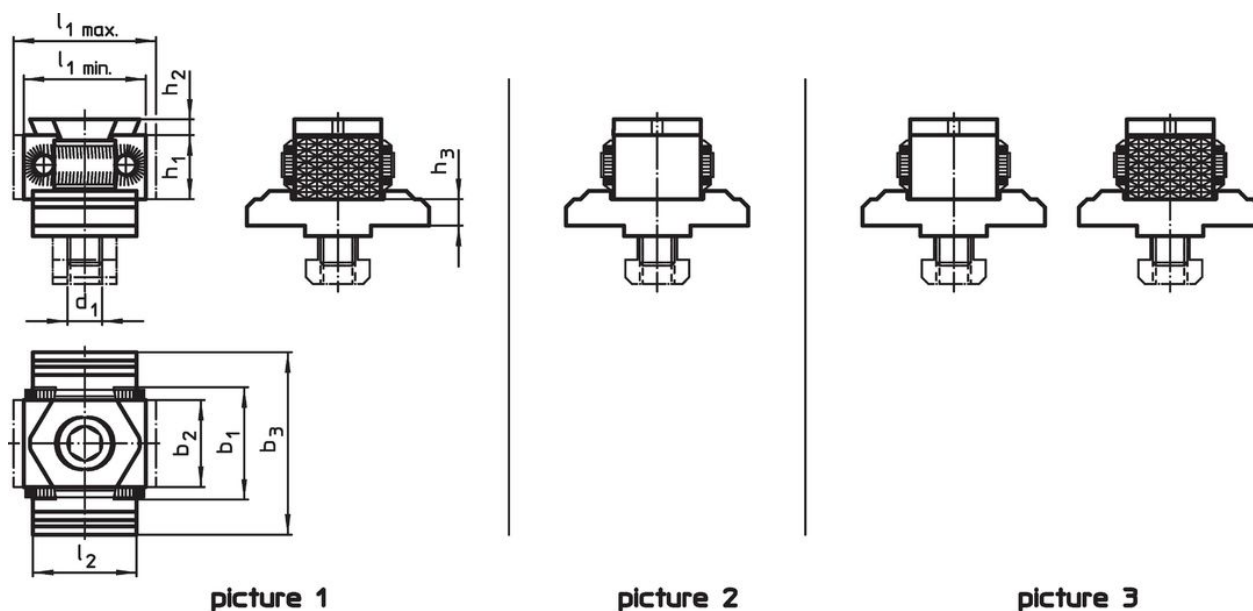
#### 注意事項

夾緊鉗口防止旋轉

#### 更多產品

- 斜度夾持裝置

### 圖面



### 訂單資訊

d <sub>1</sub>	l <sub>1</sub> min	l <sub>1</sub> max.	l <sub>2</sub>	b <sub>1</sub>	尺寸			h <sub>1</sub>	h <sub>2</sub>	h <sub>3</sub>	[g]	品號
					b <sub>2</sub>	b <sub>3</sub>	[mm]					
夾鉗，兩端肋紋 – 相片 1												
M8	27	31	25	29	21	44	15	2,5	6,4	206	23250.0501	
夾鉗，兩端平坦無紋 – 相片 2												
M8	27	31	25	29	21	44	15	2,5	6,4	200	23250.0502	
夾鉗，平坦無紋和肋紋 – 相片 3												
M8	27	31	25	29	21	44	15	2,5	6,4	210	23250.0503	

## 遵守

### 符合 RoHS

符合指令 2011/65/EU 和指令 2015/863

### 不含 SVHC 物質

不含超過 0.1% w/w 的 SVHC 物質 - 截至 2024 年 6 月 27 日的 SVHC 清單。

### 不含 65 號提案物質

不包括 65 號提案物質

<https://www.P65Warnings.ca.gov/>

### 不含衝突礦物

本產品不含來自剛果民主共和國或鄰近國家的任何被指定為“衝突礦物”的物質，例如鈮、錫、金或鎳。