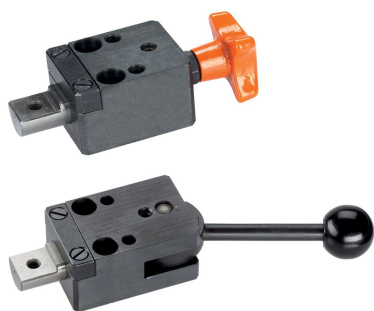


壓板 EH 23230.



產品描述

適用於工件的同時「定位」及「固夾」。定位元件是一種能夠從任一側進行組裝的精密元件，而配接至工件上的固夾及固定零件，係以螺絲鎖至圓柱形支撐元件上。固夾及固定元件係由使用者依個別需求製作。

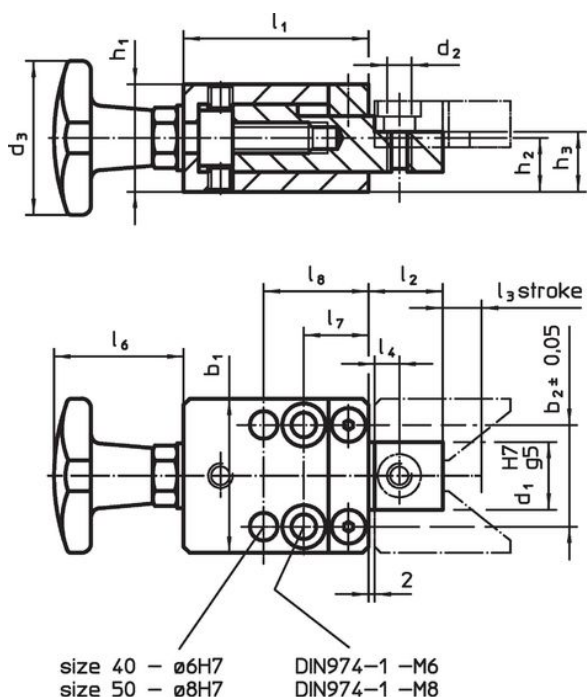
材質

- 把手
- DIN 6335 鑄鐵，橘色烤漆
 - PF 31 塑膠，黑色，DIN 319

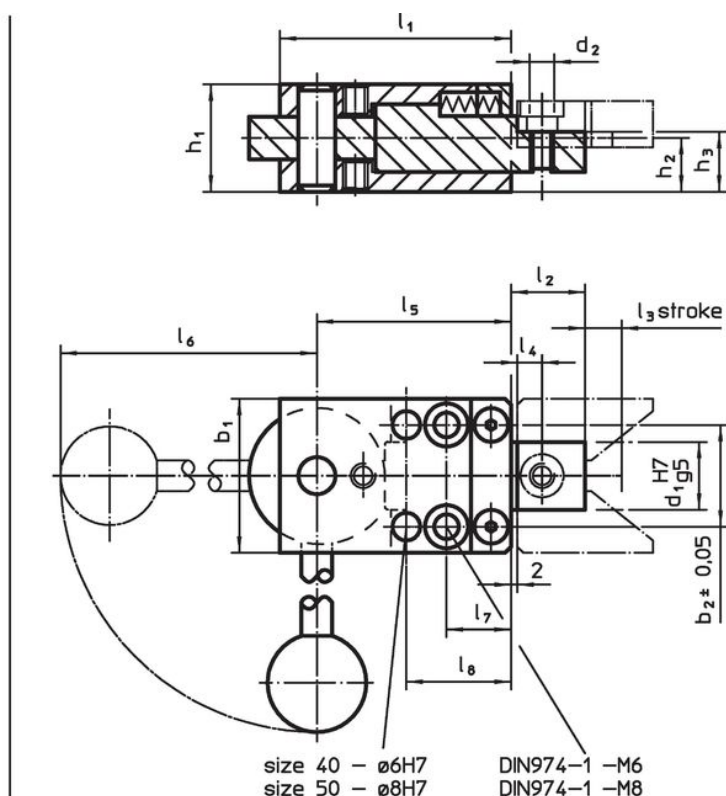
夾具

- 鋼，表面硬化，染黑，研磨

圖面



picture 1

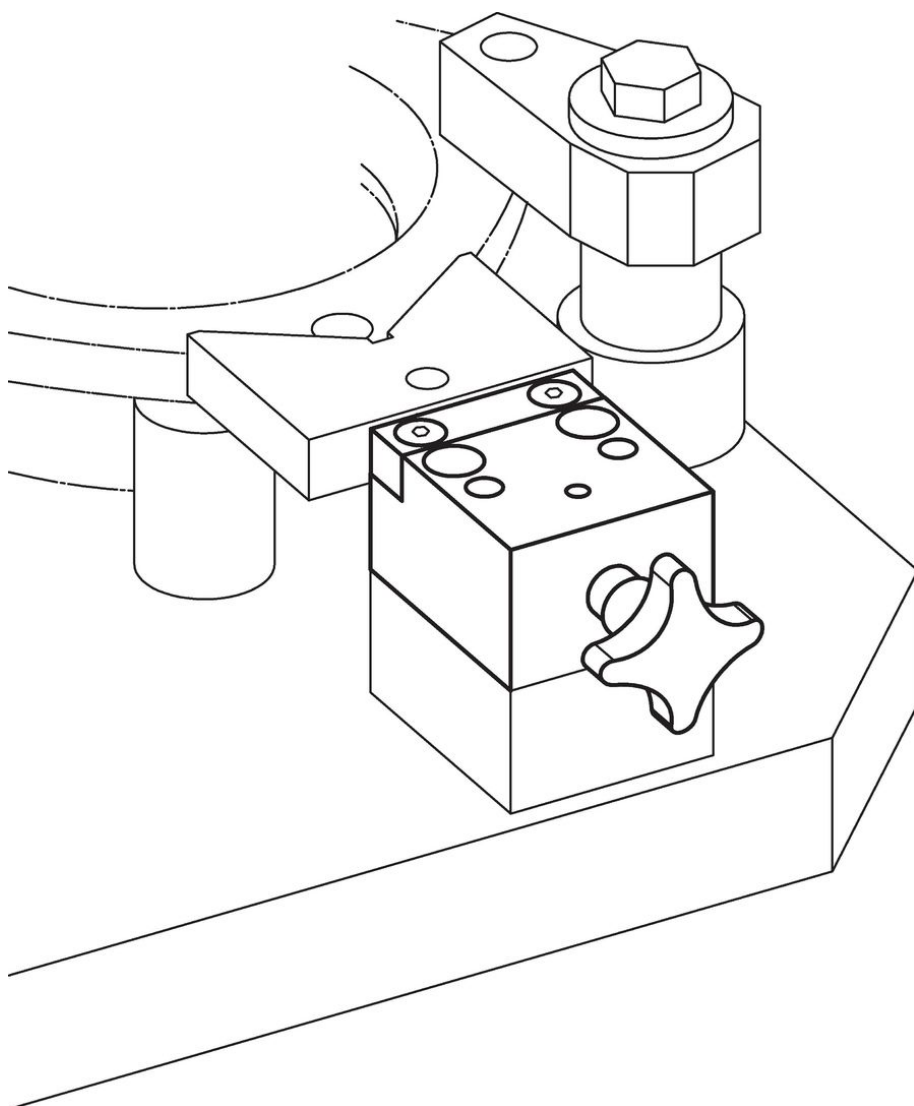


picture 2

訂單資訊

尺寸																	[g]	品號
b ₁	b ₂ ±0,05	d ₁ H7 g5	d ₂	d ₃	h ₁	h ₂	h ₃	l ₁	l ₂	l ₃	l ₄	l ₅	l ₆	l ₇	l ₈			
[mm]																		
用手掌握持 – 相片 1																		
40	27	18	M6	40	29,8	14,9	16,9	50	19	9	8	-	33	17	28	505	23230.0040	
50	33	22	M8	50	34,8	17,4	19,4	60	24	10	10	-	42	21	34	862	23230.0050	
用螺旋偏心夾桿 – 相片 2																		
40	27	18	M6	-	29,8	14,9	16,9	60	19	3	8	50	96	17	28	566	23230.0440	
50	33	22	M8	-	34,8	17,4	19,4	75	24	4	10	63	145	21	34	1071	23230.0450	

應用範例



遵守

有關詳細的合規信息，請選擇所需的貨號。