

## 定位柱·具止迴銷

EH 23230.



### 產品描述

伍全推力定位柱適用於在夾緊或組裝之前將工件或零件輕鬆安全地定位在停止點和支撐點。您自己的輪廓或設計的定位銷可以連接到我們的螺紋銷類型。

### 材質

螺絲形支撐座

- 鋼，表面硬化，染黑

本體

- 鋼，鍍鋅

平頭螺釘

- 鋼，塗黑，黃銅襯墊

固定座

- 鍍鋅鋼

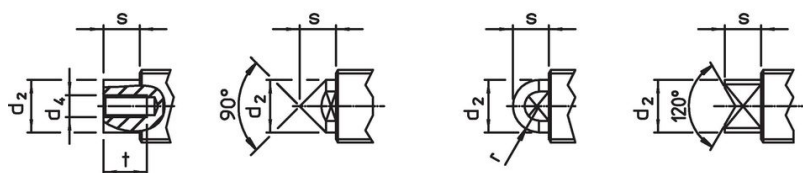
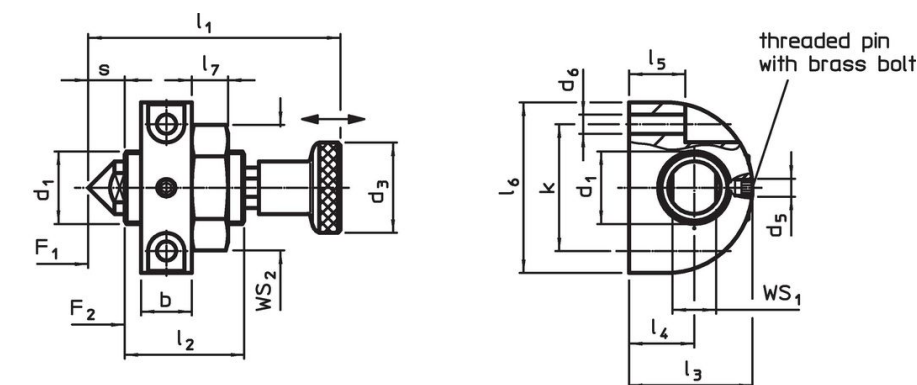
手把

- 鋼，染黑

固定螺帽

- 鋼，染黑

### 圖面



picture 1

picture 2

picture 3

picture 4

### 訂單資訊

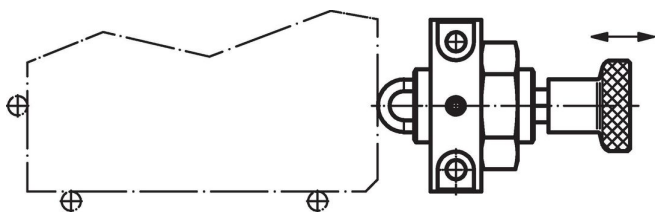
尺寸															行程 s [mm]	WS		彈簧荷重 <sup>1)</sup>		max. [°C]	[g]	品號														
d <sub>1</sub>	d <sub>2</sub>	d <sub>3</sub>	d <sub>4</sub>	d <sub>5</sub>	d <sub>6</sub>	l <sub>1</sub>	l <sub>2</sub>	l <sub>3</sub>	l <sub>4</sub>	l <sub>5</sub>	l <sub>6</sub>	l <sub>7</sub>	t	r		b	k	WS <sub>1</sub>	WS <sub>2</sub>				F <sub>1</sub>	F <sub>2</sub>	[N]	[g]										
有母牙 - 相片 1																																				
M12 x 1,5	9,0	21	M4	M4	4,3	46,0	19	26	14	11,5	35	6	8	-	12	25	6	8	19	16	35	100	85	23230.0510												
M16 x 1,5	12,0	21	M5	M5	5,3	56,0	27	34	18	15,5	47	8	10	-	14	35	8	10	24	25	71	100	153	23230.0512												
M20 x 1,5	14,5	25	M6	M5	5,3	69,5	33	34	18	15,5	47	10	12	-	14	35	10	12	30	40	130	100	213	23230.0514												

<sup>1)</sup> 統計平均值

尺寸																	行程 s	WS		彈簧荷重 <sup>1)</sup>		max.	g	品號
d <sub>1</sub>	d <sub>2</sub>	d <sub>3</sub>	d <sub>4</sub>	d <sub>5</sub>	d <sub>6</sub>	l <sub>1</sub>	l <sub>2</sub>	l <sub>3</sub>	l <sub>4</sub>	l <sub>5</sub>	l <sub>6</sub>	l <sub>7</sub>	t min	r	b	k		WS <sub>1</sub>	WS <sub>2</sub>	F <sub>1</sub>	F <sub>2</sub>			
[mm]																	[mm]	[mm]		[N]				
尖端形 - 相片 2																								
M12 x 1,5	9,0	21	-	M4	4,3	46,0	19	26	14	11,5	35	6	-	-	12	25	6	8	19	16	35	100	85	23230.0530
M16 x 1,5	12,0	21	-	M5	5,3	56,0	27	34	18	15,5	47	8	-	-	14	35	8	10	24	25	71	100	152	23230.0532
M20 x 1,5	14,5	25	-	M5	5,3	69,5	33	34	18	15,5	47	10	-	-	14	35	10	12	30	40	130	100	209	23230.0534
半圓形 - 相片 3																								
M12 x 1,5	9,0	21	-	M4	4,3	46,0	19	26	14	11,5	35	6	-	4,5	12	25	6	8	19	16	35	100	84	23230.0550
M16 x 1,5	12,0	21	-	M5	5,3	56,0	27	34	18	15,5	47	8	-	6,0	14	35	8	10	24	25	71	100	155	23230.0552
M20 x 1,5	14,5	25	-	M5	5,3	69,5	33	34	18	15,5	47	10	-	7,2	14	35	10	12	30	40	130	100	213	23230.0554
菱柱形 - 相片 4																								
M12 x 1,5	9,0	21	-	M4	4,3	46,0	19	26	14	11,5	35	6	-	-	12	25	6	4	19	16	35	100	84	23230.0570
M16 x 1,5	12,0	21	-	M5	5,3	56,0	27	34	18	15,5	47	8	-	-	14	35	8	6	24	25	71	100	152	23230.0572
M20 x 1,5	14,5	25	-	M5	5,3	69,5	33	34	18	15,5	47	10	-	-	14	35	10	8	30	40	130	100	208	23230.0574

<sup>1)</sup> 統計平均值

### 應用範例



### 遵守

#### 符合 RoHS

含鉛 - 相容除了例外 6a / 6b / 6c.

#### 含有 >0.1% w/w 的 SVHC 物質

含鉛 - SVHC [REACH] 清單截至 2024 年 6 月 27 日

#### 包含 65 號提案的物質



接觸鉛會導致癌症和生殖危害。接觸鎳會導致癌症。

<https://www.P65Warnings.ca.gov/>

#### 不含衝突礦物

本產品不含來自剛果民主共和國或鄰近國家的任何被指定為“衝突礦物”的物質，例如鈿、錫、金或鎢。