

附屬部件夾持

EH 23211.



產品描述

夾具件和止動件讓工件可以被夾持在正面. 讓加工檯面的所有區域都可以用來夾持工件.

- 透過夾爪的傾斜角度產生下壓效果
- 大工件夾持在整個加工檯面上
- 高夾持力可達 20 kN
- 夾持螺絲 M 16 (WS 14) 的夾持路徑為 10.6 mm
- 堅固版本是由抗震且具延展性的鐵所製成
- 藉由使用夾合入子和可替換的夾鉗, 達成工件和材質的有最佳的適應性
- 在 T 型溝槽中, 是可以成形和強迫配合組裝的
- 最小干涉輪廓, 即使對於大型工件
- 用於縱向止擋元件鎖附的側邊定位孔

材質

- 球墨鑄鐵 (GGG 60)

組裝

定位工件, 然後將其夾緊在地面精密支撐上. Halder 產品系列中的機器和夾具系統零件可以安裝在定位螺紋中, 以實現定制的夾緊. 側面的定位孔允許安裝可選的縱向擋塊.

更多資訊

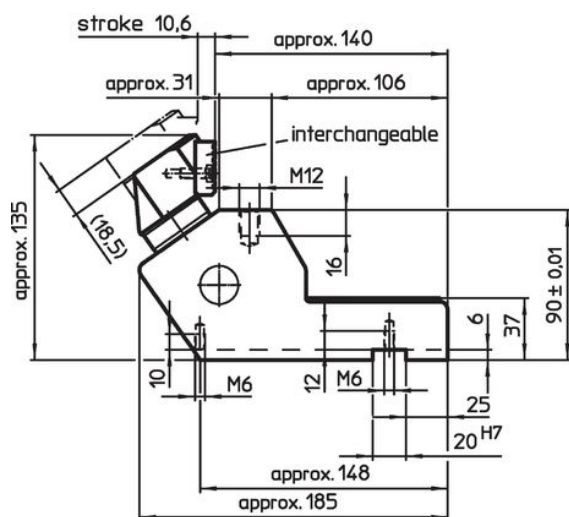
注意事項

交付貨物時, 包含了可替換夾鉗 1138.400 (肋紋/平面) - 亦可以改為可替換夾鉗 1138.100 (軟面).

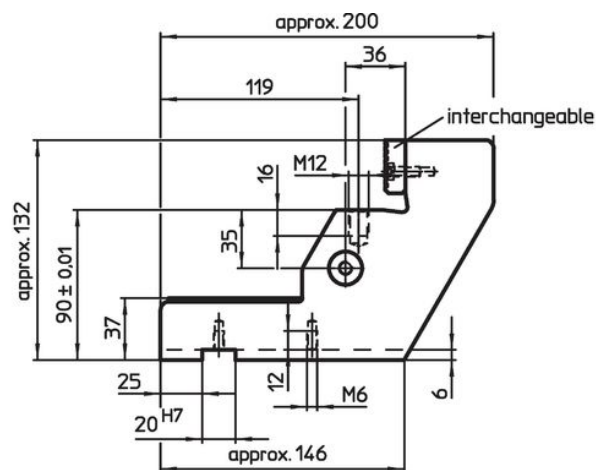
更多產品

- 用於 T 型槽的螺帽, DIN 508
- 用於 T 型槽的螺帽, 延長的
- 鎖固槽榫
- 鎖固槽榫, 圓柱緊固
- 夾持虎鉗, 更換顎, 軟

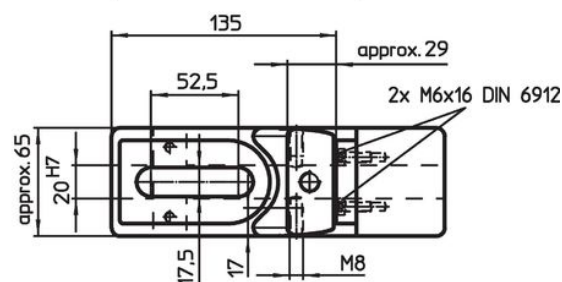
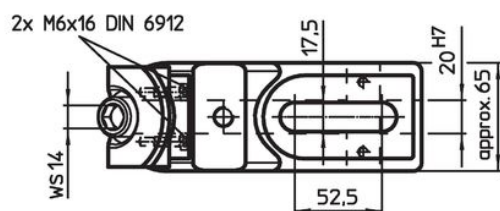
圖面




picture 1



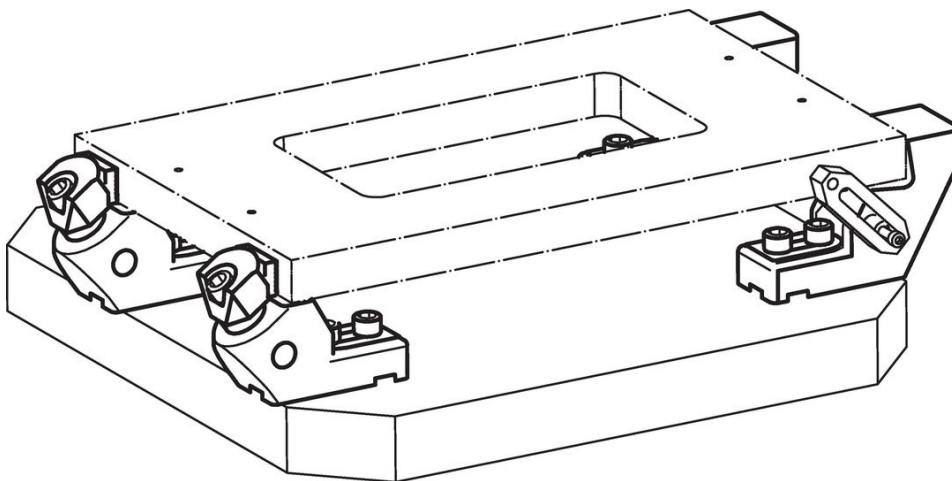
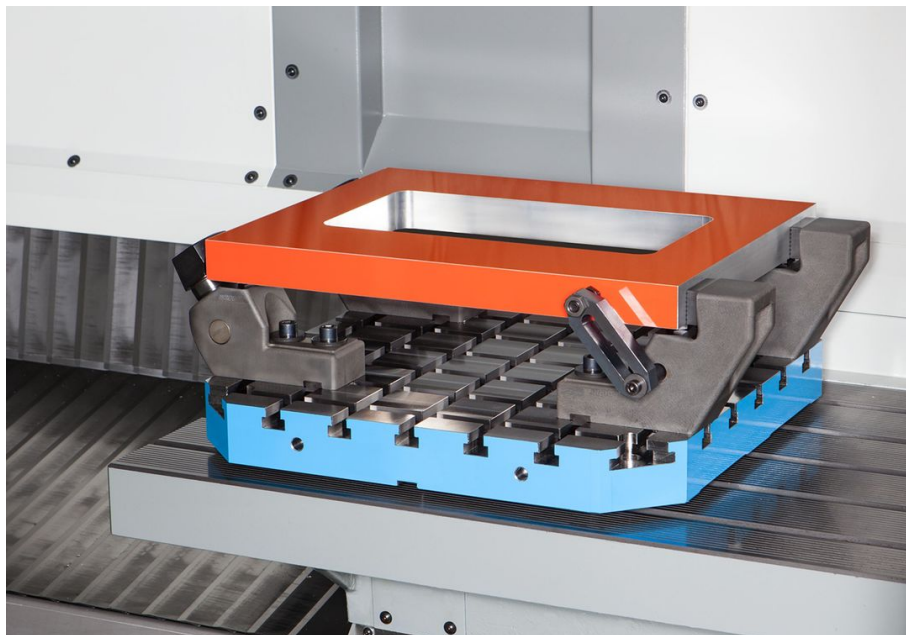
picture 2



訂單資訊

夾持水平面 max. [kN]	起動 扭力 max. [Nm]	 [kg]	品號
子部分夾鉗 - 相片 1			
20	50	5	23211.0010
止動零件 - 相片 2			
-	-	5	23211.0020

應用範例



遵守

符合 RoHS

符合指令 2011/65/EU 和指令 2015/863

不含 SVHC 物質

不含超過 0.1% w/w 的 SVHC 物質 - 截至 2024 年 1 月 23 日的 SVHC 清單。

不含 65 號提案物質

不包括 65 號提案物質

<https://www.P65Warnings.ca.gov/>

不含衝突礦物

本產品不含來自剛果民主共和國或鄰近國家的任何被指定為“衝突礦物”的物質，例如鈮、錫、金或鎢。