

## 下向型壓板的支撐板・向下按住夾 EH 23210.



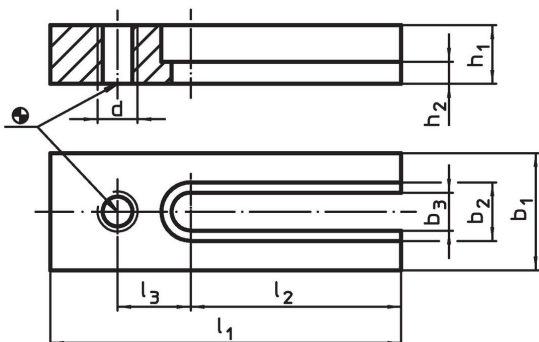
### 產品描述

藉由固定板的使用，下推式固夾元件亦可置於橫跨T形槽之間的任何所需位置。

### 材質

- 鋼，熱處理， 染黑

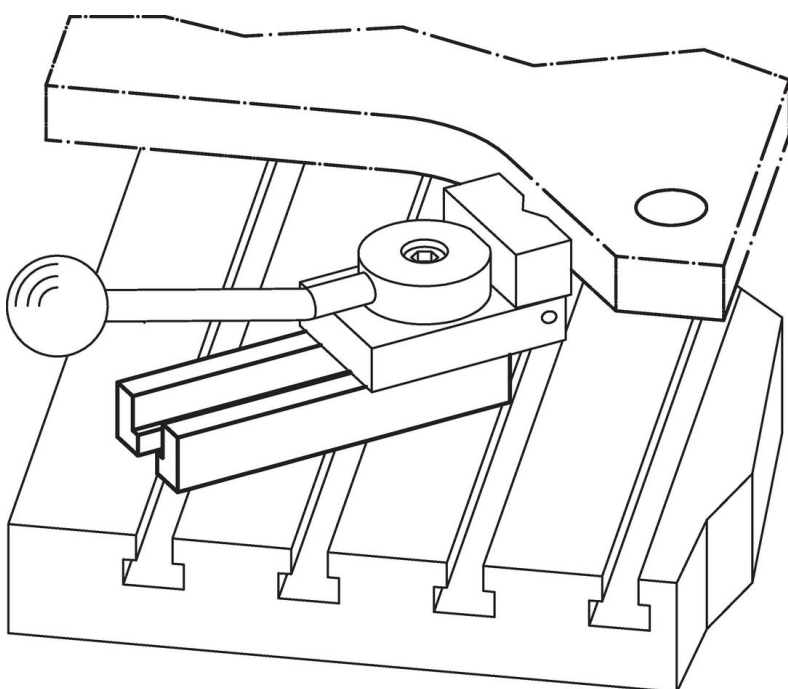
### 圖面



### 訂單資訊

| b <sub>1</sub> | b <sub>2</sub> | b <sub>3</sub> | d   | 尺寸                             |                |                |                |                | 下壓式夾具用 | 📦<br>[g] | 品號                         |
|----------------|----------------|----------------|-----|--------------------------------|----------------|----------------|----------------|----------------|--------|----------|----------------------------|
|                |                |                |     | h <sub>1</sub><br>-0,4<br>[mm] | h <sub>2</sub> | l <sub>1</sub> | l <sub>2</sub> | l <sub>3</sub> |        |          |                            |
| 30             | 15             | 9              | M 8 | 15                             | 6,5            | 100            | 63             | 20             | M 8    | 243      | <a href="#">23210.0730</a> |
| 40             | 20             | 13             | M12 | 20                             | 7,5            | 120            | 72             | 25             | M12    | 515      | <a href="#">23210.0740</a> |
| 60             | 26             | 17             | M16 | 30                             | 13,0           | 140            | 80             | 30             | M16    | 1456     | <a href="#">23210.0760</a> |
| 80             | 32             | 21             | M20 | 40                             | 18,0           | 200            | 110            | 50             | -      | 3900     | <a href="#">23210.0770</a> |
| 90             | 38             | 25             | M24 | 50                             | 24,0           | 220            | 130            | 55             | -      | 5850     | <a href="#">23210.0780</a> |

### 應用範例



## 遵守

### 符合 RoHS

符合指令 2011/65/EU 和指令 2015/863

### 不含 SVHC 物質

不含超過 0.1% w/w 的 SVHC 物質 - 截至 2024 年 6 月 27 日的 SVHC 清單。

### 不含 65 號提案物質

不包括 65 號提案物質

<https://www.P65Warnings.ca.gov/>

### 不含衝突礦物

本產品不含來自剛果民主共和國或鄰近國家的任何被指定為“衝突礦物”的物質，例如鈮、錫、金或鎢。