

壓板 · 附軟質面, 類似於DIN 6314

EH 23190.



產品描述

該夾具 (夾爪) 符合 DIN 6314 標準, 具有軟面, 主要用於機械夾緊技術, 用於夾緊工件。柔軟的表面保護工件免受損壞。夾緊螺栓上的螺母 DIN 6330 B (EH 23070.) / 錐形座 DIN 6319 G (EH 23050.) 和調節螺釘上的推力墊 DIN 6311 (EH 22560. 可拆卸) 的組合補償了平行度的不足。夾具可以使用任何一種方式 (軟或硬夾緊表面)。

材質

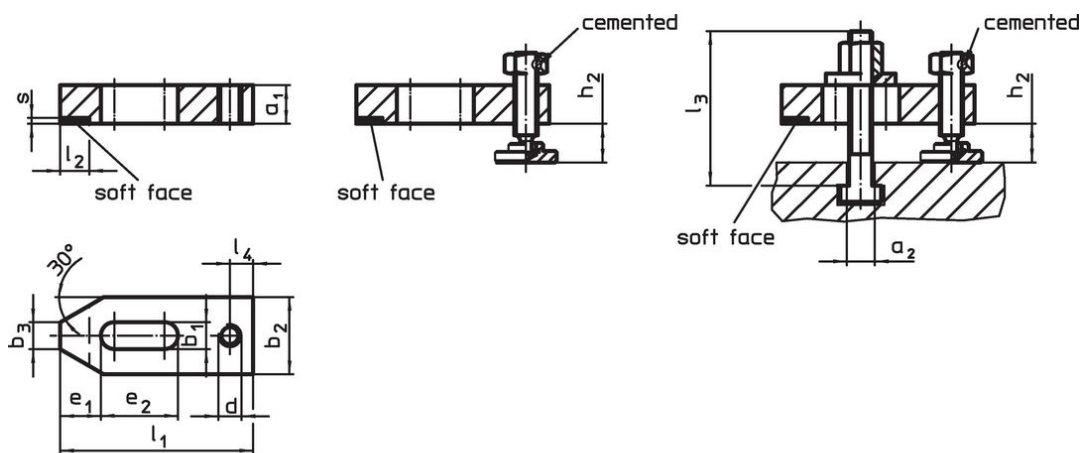
軟面

- 銅, 銅焊

鉗

- 熱處理鋼, 染黑

圖面



picture 1

picture 2

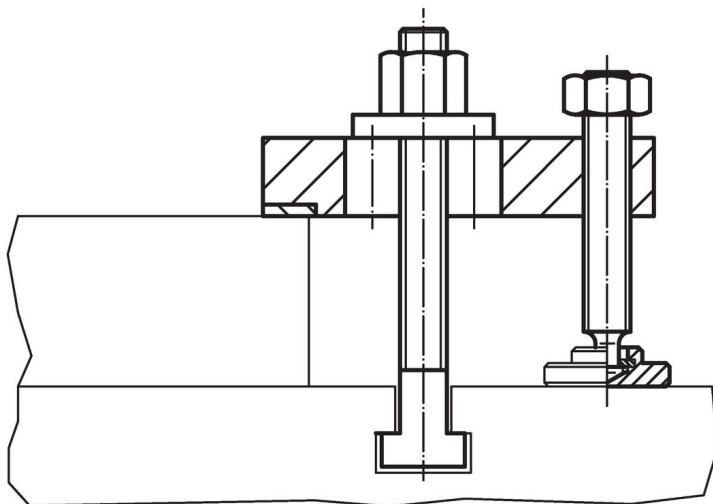
picture 3

訂單資訊

標稱 昏暗。 b ₁ [mm]	尺寸												T槽尺寸 [mm]	夾持高度		品號	
	a ₁	l ₃	a ₂	b ₂	b ₃	d	e ₁	e ₂	l ₁	l ₂ ±1	l ₄	s		h ₂ min	h ₂ max.		[g]
不含零件 - 相片 1																	
9	12	-	-	25	10	M 8	13	22	60	10	8	2	-	-	-	111	23190.0010
11	15	-	-	30	12	M10	15	30	80	12	10	2	-	-	-	221	23190.0020
14	20	-	-	40	14	M12	21	40	100	15	12	3-0,5	-	-	-	478	23190.0030
18	25	-	-	50	18	M16	26	45	125	20	16	3-0,5	-	-	-	949	23190.0040
只有調整螺絲 - 相片 2																	
9	12	-	-	25	10	M 8	13	22	60	10	8	2	-	8	23	150	23190.0011
9	12	-	-	25	10	M 8	13	22	60	10	8	2	-	8	43	160	23190.0012
11	15	-	-	30	12	M10	15	30	80	12	10	2	-	10	38	295	23190.0021
11	15	-	-	30	12	M10	15	30	80	12	10	2	-	10	58	310	23190.0022
14	20	-	-	40	14	M12	21	40	100	15	12	3-0,5	-	10	31	590	23190.0031
14	20	-	-	40	14	M12	21	40	100	15	12	3-0,5	-	10	71	620	23190.0032
18	25	-	-	50	18	M16	26	45	125	20	16	3-0,5	-	12	42	1150	23190.0041
18	25	-	-	50	18	M16	26	45	125	20	16	3-0,5	-	12	87	1220	23190.0042
含調整螺絲 和夾持螺絲 - 相片 3																	
9	12	50	7,6	25	10	M 8	13	22	60	10	8	2	8	8	16	200	23190.0015
9	12	80	7,6	25	10	M 8	13	22	60	10	8	2	8	8	43	220	23190.0016
11	15	65	9,6	30	12	M10	15	30	80	12	10	2	10	10	22	385	23190.0025
11	15	100	9,6	30	12	M10	15	30	80	12	10	2	10	10	58	420	23190.0026
14	20	80	11,6	40	14	M12	21	40	100	15	12	3-0,5	12	10	28	740	23190.0035
14	20	125	11,6	40	14	M12	21	40	100	15	12	3-0,5	12	10	71	805	23190.0036
14	20	80	13,6	40	14	M12	21	40	100	15	12	3-0,5	14	10	26	755	23190.0037

標稱 昏暗。 b ₁ [mm]	尺寸 [mm]												T槽尺寸 [mm]	夾持高度 [mm]		重量 [g]	品號
	a ₁	l ₃	a ₂	b ₂	b ₃	d	e ₁	e ₂	l ₁	l ₂ ±1	l ₄	s		h ₂ min	h ₂ max.		
14	20	125	13,6	40	14	M12	21	40	100	15	12	3-0,5	14	10	71	820	23190.0038
18	25	100	15,6	50	18	M16	26	45	125	20	16	3-0,5	16	12	31	1470	23190.0045
18	25	160	15,6	50	18	M16	26	45	125	20	16	3-0,5	16	12	87	1630	23190.0046
18	25	100	17,6	50	18	M16	26	45	125	20	16	3-0,5	18	12	32	1490	23190.0047
18	25	160	17,6	50	18	M16	26	45	125	20	16	3-0,5	18	12	87	1650	23190.0048

應用範例



遵守

有關詳細的合規信息，請選擇所需的貨號。