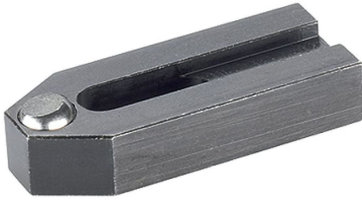


壓板·帶有平面的球型，類似於 DIN 6314
EH 23180.



產品描述

該夾具（夾爪）符合 DIN 6314 標準，帶有平面球，主要用於機械夾緊技術，用於夾緊工件。

材質

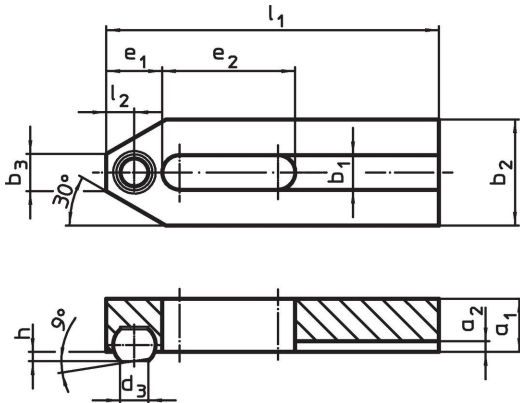
- 珠子
- 軸承鋼，硬化，明亮的
- 鉗
- 熱處理鋼，染黑

更多資訊

注意事項

珠子有防止旋轉保護

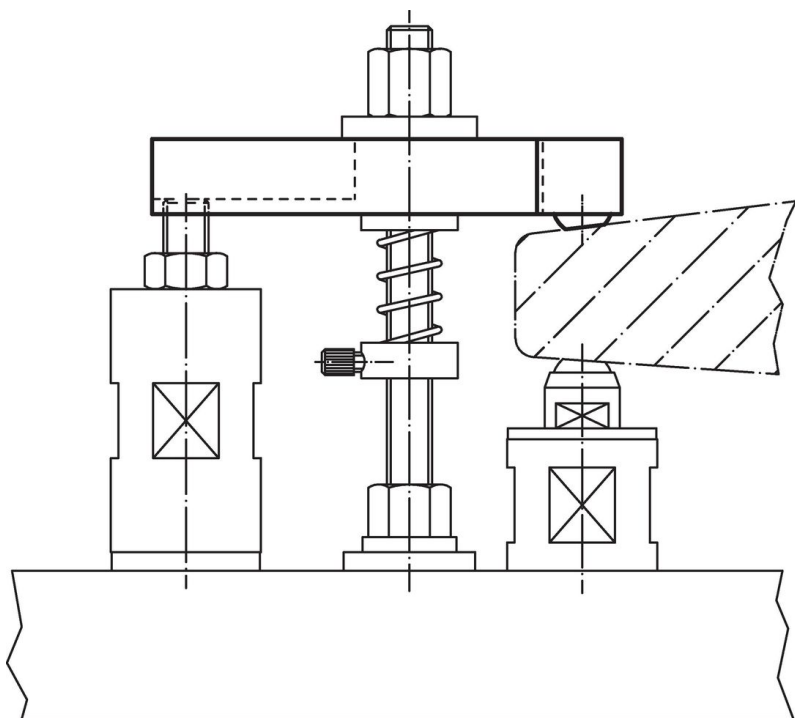
圖面



訂單資訊

標稱昏暗。 b ₁ [mm]	l ₁	d ₃	a ₁	a ₂	b ₂	尺寸						球直徑	[g]	品號
						b ₃	e ₁	e ₂	h	l ₂	[mm]			
6,6	50	5,8	10	2,5	20	8	10	20	1,6	5,0	8,5	60	23180.0007	
9,0	60	7,2	12	3,0	25	10	13	22	2,0	6,5	10,0	109	23180.0009	
11,0	80	8,6	15	3,5	30	12	15	30	2,7	7,5	12,0	218	23180.0011	
13,0	125	10,5	20	4,0	40	14	21	50	3,5	10,5	16,0	616	23180.0014	

應用範例



遵守

符合 RoHS

符合指令 2011/65/EU 和指令 2015/863

不含 SVHC 物質

不含超過 0.1% w/w 的 SVHC 物質 - 截至 2024 年 6 月 27 日的 SVHC 清單。

不含 65 號提案物質

不包括 65 號提案物質

<https://www.P65Warnings.ca.gov/>

不含衝突礦物

本產品不含來自剛果民主共和國或鄰近國家的任何被指定為“衝突礦物”的物質，例如鉭、錫、金或鎢。