

壓板 · 有階狀的  
EH 23160.



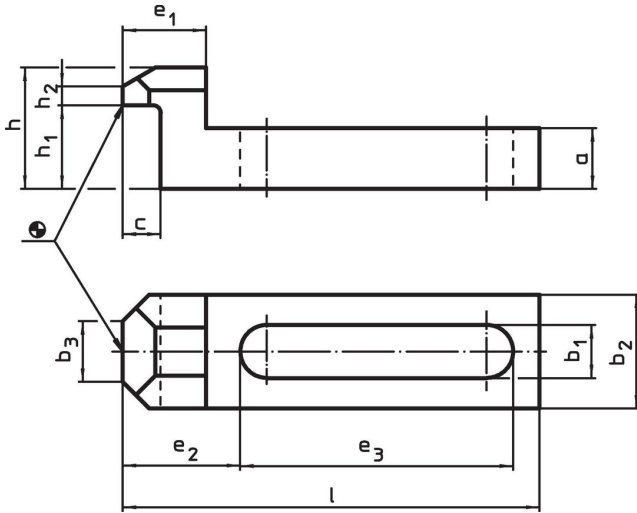
產品描述

這種符合 DIN 6314 B 標準的夾具 ( 夾爪 ) 是階梯式的，主要用於機械夾緊技術，用於夾緊工件。

材質

- 鋼，熱處理， 染黑

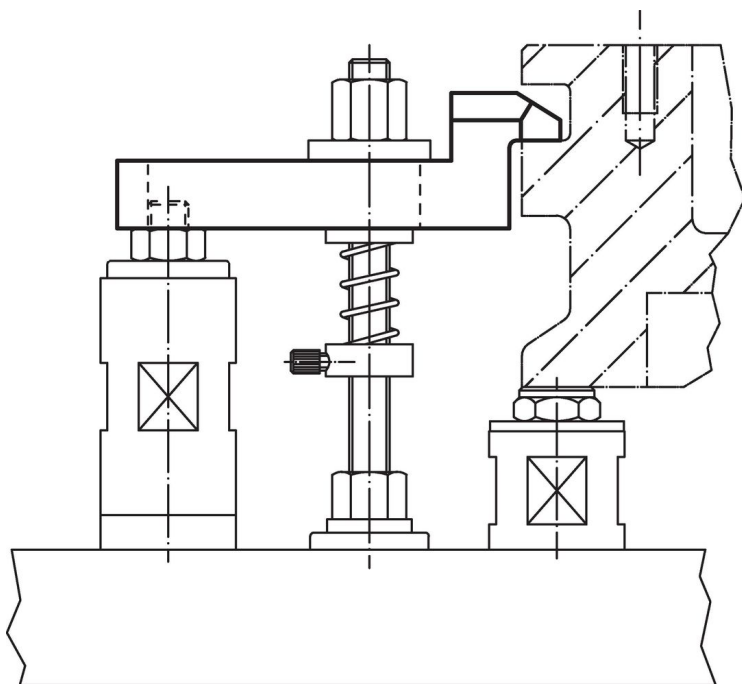
圖面



訂單資訊

標稱昏暗。 b <sub>1</sub> [mm]	l	a	b <sub>2</sub>	b <sub>3</sub>	c	尺寸			h	h <sub>1</sub>	h <sub>2</sub>	螺絲用		🔩 [g]	品號
						e <sub>1</sub>	e <sub>2</sub>	e <sub>3</sub>				[mm]	[英吋]		
6,6	55	8	15	8	5	11	15,5	36	16	11	2	M 6	1/4	39	<a href="#">23160.0107</a>
9,0	70	10	20	10	8	15	19,5	46	20	14	3	M 8	5/16	80	<a href="#">23160.0109</a>
11,0	90	13	25	12	10	19	26,5	58	25	18	4	M10	3/8	168	<a href="#">23160.0111</a>
13,0	115	16	30	15	12	24	32,5	75	32	23	5	M12	1/2	325	<a href="#">23160.0113</a>
17,0	145	20	40	20	14	29	38,5	99	40	28	6	M16	5/8	685	<a href="#">23160.0117</a>

應用範例



遵守

符合 RoHS

符合指令 2011/65/EU 和指令 2015/863

不含 SVHC 物質

不含超過 0.1% w/w 的 SVHC 物質 - 截至 2024 年 6 月 27 日的 SVHC 清單。

不含 65 號提案物質

不包括 65 號提案物質

<https://www.P65Warnings.ca.gov/>

不含衝突礦物

本產品不含來自剛果民主共和國或鄰近國家的任何被指定為“衝突礦物”的物質，例如鈿、錫、金或鎳。