

## 壓板 · DIN 6316 有鵝頸 EH 23160.



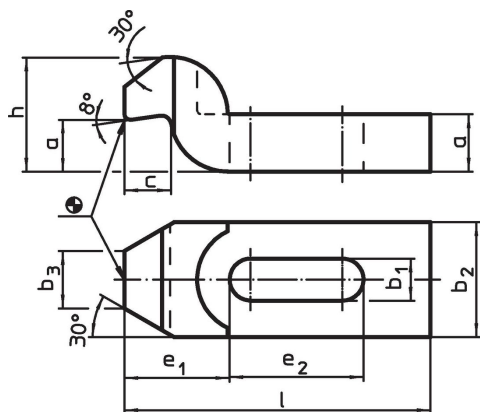
### 產品描述

這種符合 DIN 6316 標準的鵝頸夾鉗 ( 夾爪 ) 主要用於機械夾緊技術，用於夾緊工件。

### 材質

- 熱處理鋼，亮漆

### 圖面

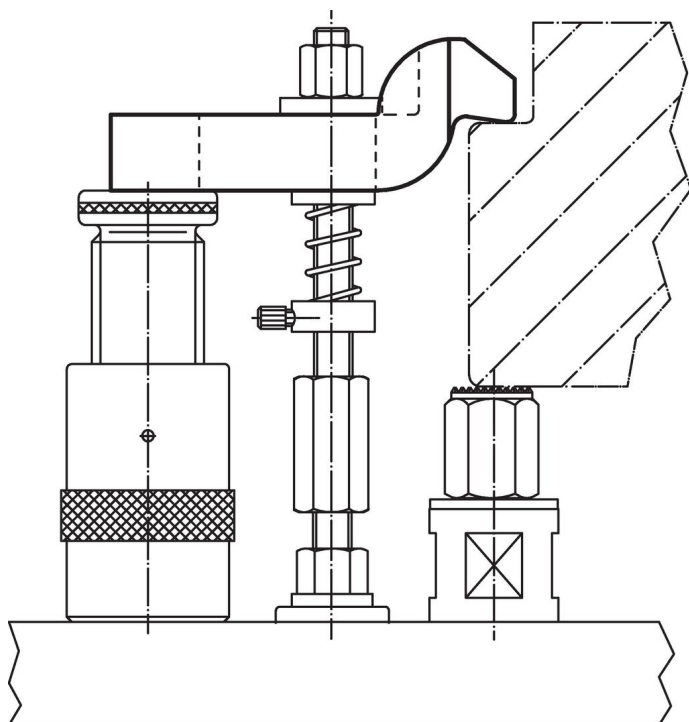


### 訂單資訊

標稱昏暗。 b <sub>1</sub> [mm]	尺寸								螺絲用		🔩 [g]	品號
	l	a	b <sub>2</sub>	b <sub>3</sub>	c	e <sub>1</sub>	e <sub>2</sub>	h	[mm]	[英吋]		
6,6	60	10	20	10	8	20	20	20	M 6	1/4	81	<a href="#">23160.0007</a>
9,0	80	12	25	12	9	25	25	24	M 8	5/16	165	<a href="#">23160.0009</a>
11,0	100	15	30	15	12	32	32	30	M10	3/8	307	<a href="#">23160.0011</a>
14,0	125	20	40	20	16	40	40	40	M12, M14	1/2	680	<a href="#">23160.0014</a>
18,0	125	25	50	25	20	49	40	50	M16, M18	5/8	1059	<a href="#">23160.0018<sup>1)</sup></a>
18,0	160	25	50	25	20	49	50	50	M16, M18	5/8	1356	<a href="#">23160.0019</a>
22,0	160	30	60	30	24	55	55	60	M20	3/4	1937	<a href="#">23160.0022<sup>1)</sup></a>
22,0	200	30	60	30	24	55	70	60	M20	3/4	2100	<a href="#">23160.0023</a>
26,0	200	35	70	35	28	72	60	70	M24	1	3364	<a href="#">23160.0026<sup>1)</sup></a>
26,0	250	35	70	35	28	72	80	70	M24	1	4115	<a href="#">23160.0027</a>
33,0	250	40	80	40	40	91	80	80	M30	1 1/4	4500	<a href="#">23160.0034<sup>1)</sup></a>
33,0	315	50	80	40	40	91	100	100	M30	1 1/4	8340	<a href="#">23160.0035</a>

<sup>1)</sup> DIN 標準不包含這些尺寸。

應用範例



遵守

符合 RoHS

符合指令 2011/65/EU 和指令 2015/863

不含 SVHC 物質

不含超過 0.1% w/w 的 SVHC 物質 - 截至 2024 年 6 月 27 日的 SVHC 清單。

不含 65 號提案物質

不包括 65 號提案物質

<https://www.P65Warnings.ca.gov/>

不含衝突礦物

本產品不含來自剛果民主共和國或鄰近國家的任何被指定為“衝突礦物”的物質，例如鈿、錫、金或鎢。