

鬆槽榫 · DIN 6323

EH 23120.



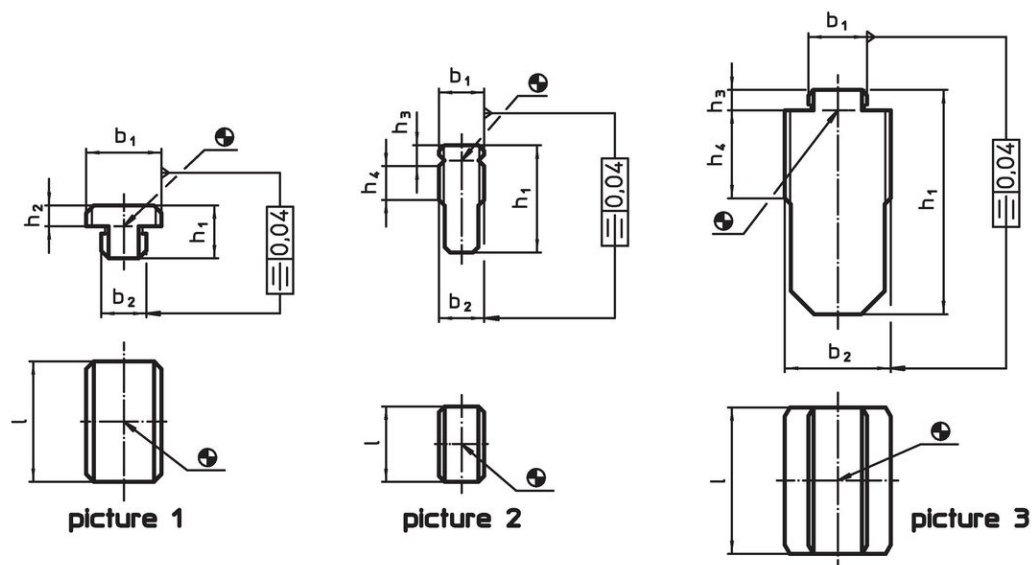
產品描述

適用於將夾具及固夾元件定位
於有T形槽適用於 DIN 650 的機器工作台上。
夾具或夾緊元件已經大致定位後再簡單地推到定位，他們無法對機器構成損害因為它們可固定凸出榫槽或低槽榫。


材質

- 鋼，表面硬化，染黑，研磨

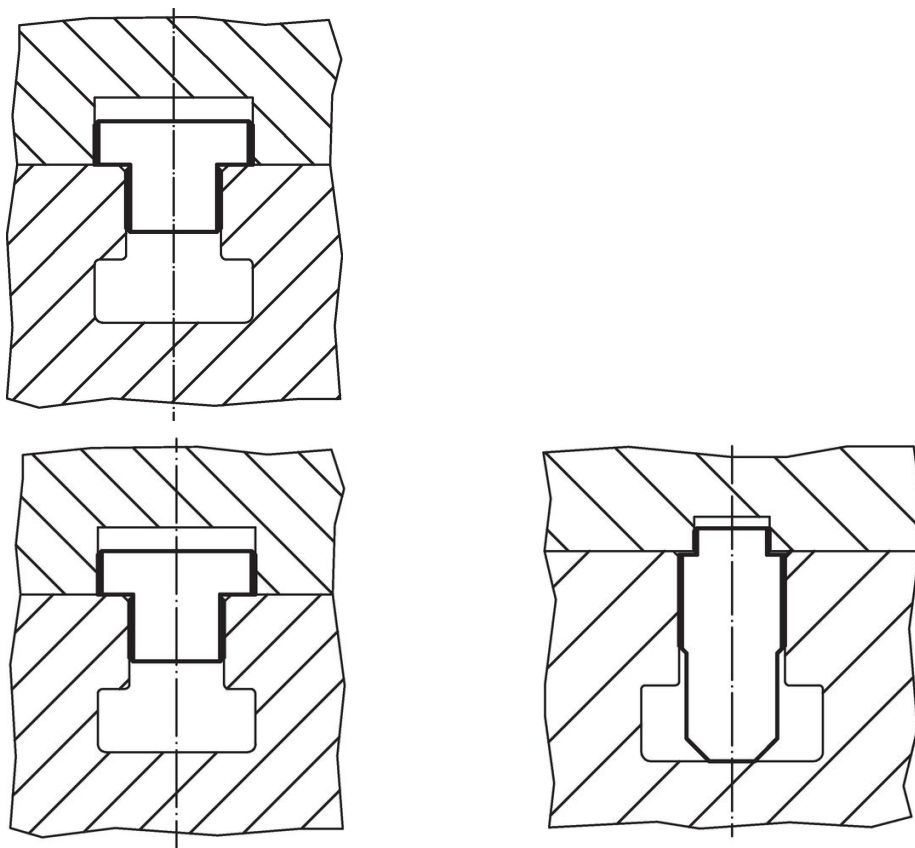
圖面



訂單資訊

T槽尺寸 治具 b ₁ h ₆ [mm]	T槽尺寸 機器 b ₂ h ₆ [mm]	h ₁	h ₂	尺寸 h ₃	h ₄	l		品號
				[mm]			[g]	
型式A, b₁ > b₂ – 相片 1								
12	10	12,0	3,6	–	–	20	20	23120.0010
20	12	14,0	5,5	–	–	32	52	23120.0012
20	14	14,0	5,5	–	–	32	56	23120.0014
20	16	14,0	5,5	–	–	32	61	23120.0016
20	18	14,0	5,5	–	–	32	65	23120.0018
型式B, b₁ = b₂ – 相片 2								
12	12	28,6	–	5,5	9	20	45	23120.0011
20	20	45,5	–	7,0	16	32	199	23120.0020
型式C, b₁ < b₂ – 相片 3								
20	22	50,5	–	7,0	18	40	305	23120.0022
20	28	61,5	–	7,0	24	40	472	23120.0028
20	36	76,5	–	7,0	30	50	952	23120.0036

應用範例



遵守

符合 RoHS

符合指令 2011/65/EU 和指令 2015/863

不含 SVHC 物質

不含超過 0.1% w/w 的 SVHC 物質 - 截至 2024 年 6 月 27 日的 SVHC 清單。

不含 65 號提案物質

不包括 65 號提案物質

<https://www.P65Warnings.ca.gov/>

不含衝突礦物

本產品不含來自剛果民主共和國或鄰近國家的任何被指定為“衝突礦物”的物質，例如鈹、錫、金或鎢。