

## 定位襯套 · 用於定位夾持銷，使用下壓接合

EH 23111.



### 產品描述

這些用於定位夾緊銷的定位襯套安裝在對應件中。

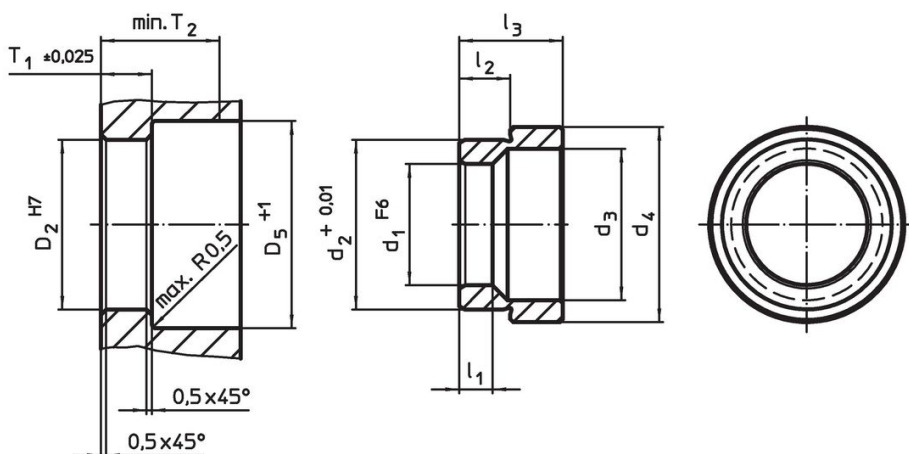
### 材質

- 表面硬化鋼，表面硬化，染黑
- 不銹鋼1.4112，硬化

### 組裝

壓配定位襯套用於定位夾緊銷輕輕地插入到機台或基板

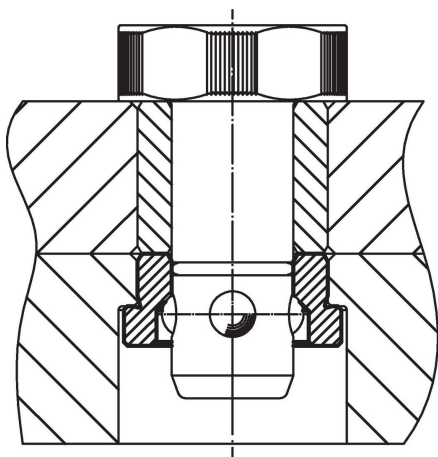
### 圖面



### 訂單資訊

尺寸			尺寸				定位孔		T1 ±0,02 [mm]	T2 min	[g]	品號
d1 F6	d2 +0,01	d3	d4	l1	l2	l3	D2 H7	D5 +1				
<b>滲碳鋼</b>												
16	22,03	20	28,6	5,25	6,90	12,1	22	31	7,25	22	22	23111.0762
20	28,03	25	32,2	5,25	8,42	17,1	28	34	8,75	22	39	23111.0764
25	35,03	31	40,2	5,25	10,22	21,0	35	42	10,55	28	79	23111.0766
30	42,03	37	48,2	5,25	10,63	21,8	42	50	10,95	28	118	23111.0768
<b>不銹鋼</b>												
16	22,03	20	28,6	5,25	6,90	12,1	22	31	7,25	22	22	23111.0862
20	28,03	25	32,2	5,25	8,42	17,1	28	34	8,75	22	39	23111.0864
25	35,03	31	40,2	5,25	10,22	21,0	35	42	10,55	28	79	23111.0866
30	42,03	37	48,2	5,25	10,63	21,8	42	50	10,95	28	118	23111.0868

### 應用範例



## 遵守

### 符合 RoHS

符合指令 2011/65/EU 和指令 2015/863

### 不含 SVHC 物質

不含超過 0.1% w/w 的 SVHC 物質 - 截至 2024 年 6 月 27 日的 SVHC 清單。

### 不含 65 號提案物質

不包括 65 號提案物質

<https://www.P65Warnings.ca.gov/>

### 不含衝突礦物

本產品不含來自剛果民主共和國或鄰近國家的任何被指定為“衝突礦物”的物質，例如鈮、錫、金或鎳。