

## 定位夾持銷 EH 23111.



### 產品描述

定位夾持銷允許快速夾緊，緊固，調整，更換及固定工件，板材，治具系統等。

### 材質

- 鋼，熱處理，染黑
- 不鏽鋼 1.4542，沉澱硬化

### 操作

透過鎖緊夾持螺栓，定位夾銷藉由四個球以中心定位，並夾住定位襯套。夾持螺栓可以透過一個可移除把手 (品號 23111.0900/0.0902) 或六角鍵來進行手動操作。

### 更多資訊

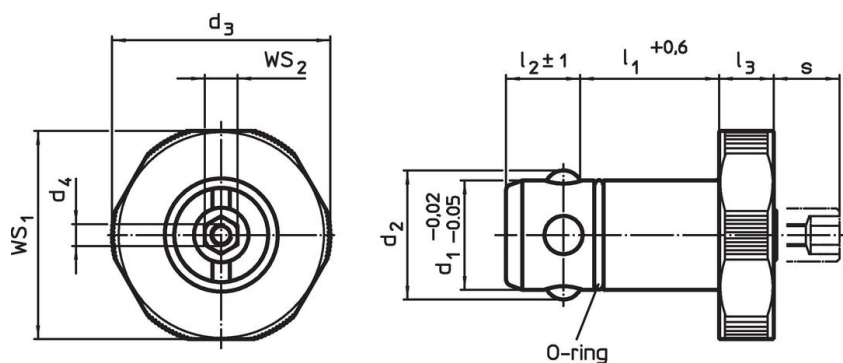
### 配件

可以提供適合的襯套

### 更多產品

- 手動把手, 用於定位夾持銷
- 襯套, 用於定位夾持銷
- 定位襯套, 用於定位夾持銷, 使用下壓接合
- 定位襯套, 用於定位夾持銷, 使用螺絲接合

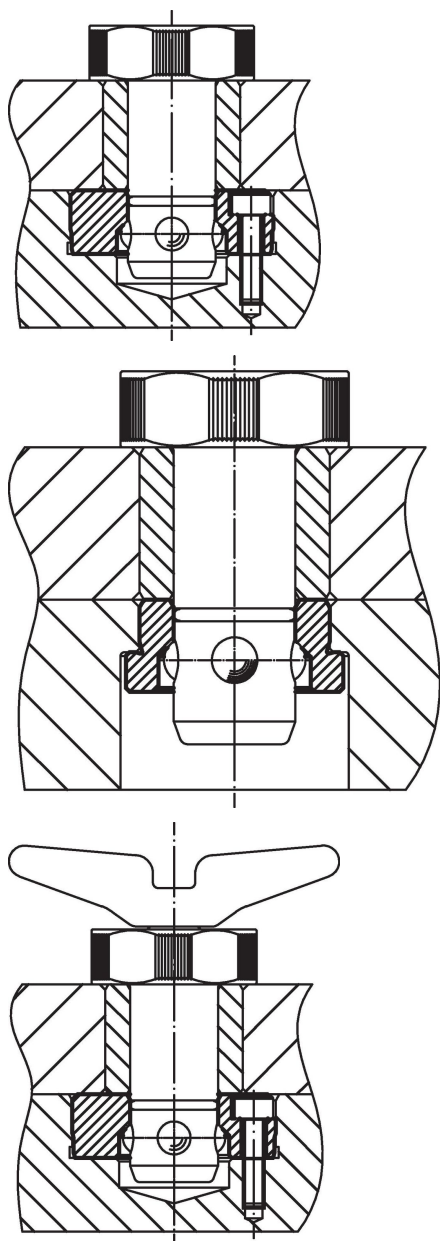
### 圖面

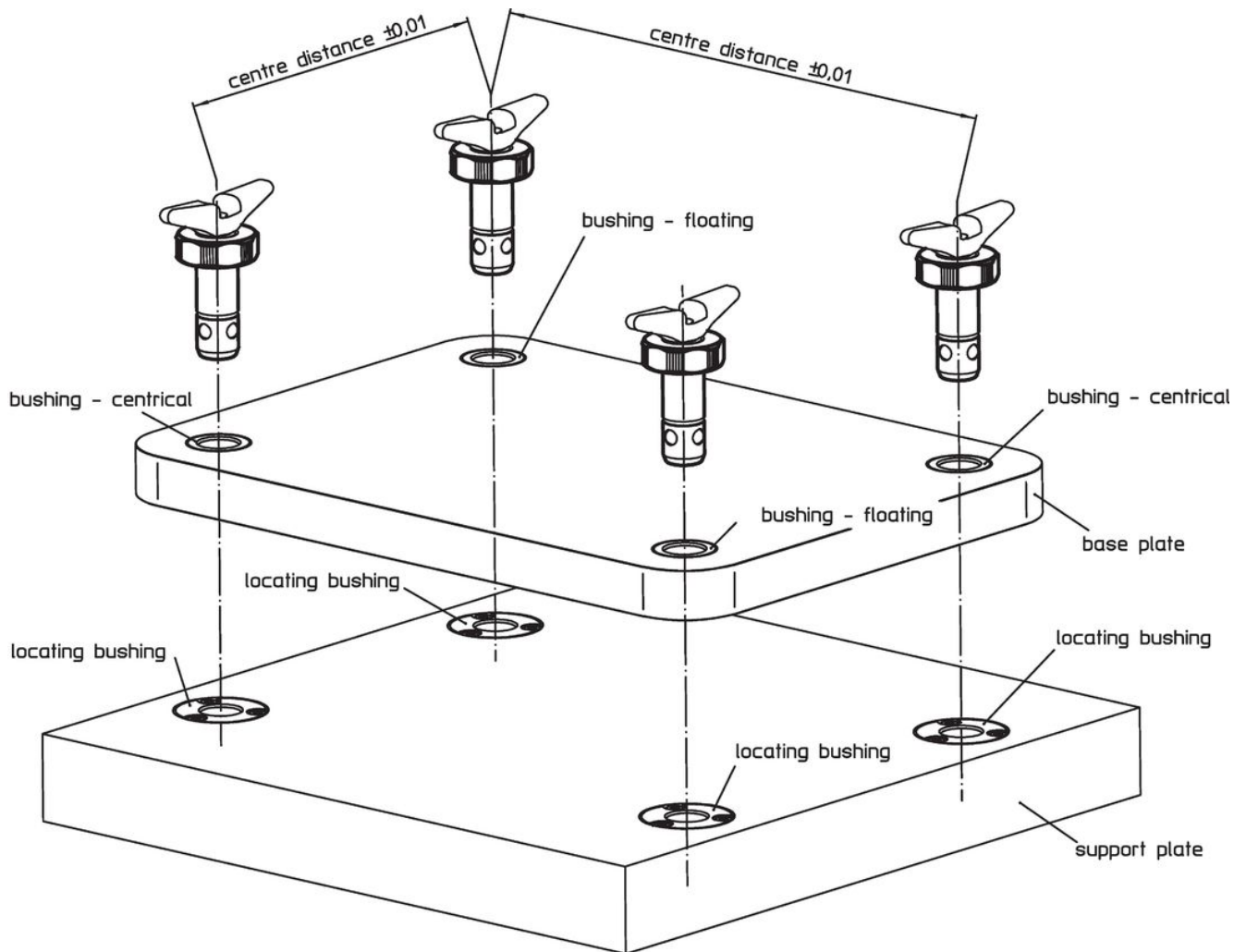
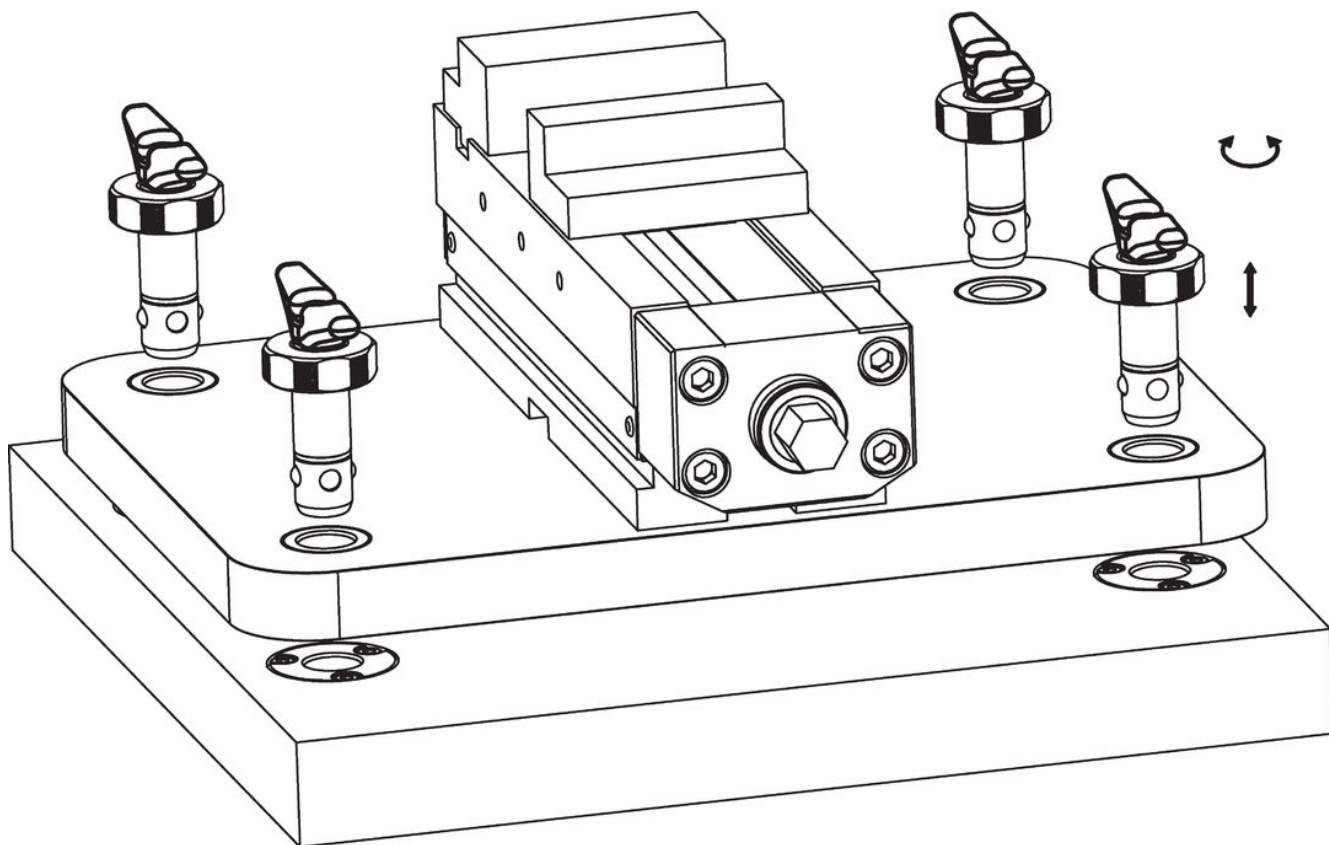


### 訂單資訊

尺寸		用於基板 ±0,05	WS <sub>1</sub>	WS <sub>2</sub>	夾持力	🔩	品號											
d <sub>1</sub>	l <sub>1</sub>							d <sub>2</sub>	d <sub>3</sub>	d <sub>4</sub>	l <sub>2</sub>	l <sub>3</sub>	s					
-0,02	+0,6																	
-0,05					±1	max.												
[mm]													[mm]	[mm]	[mm]	[kN]	[g]	
<b>熱處理鋼</b>																		
16	25	18,7	32	M4	13,6	10	9,5	20	30	6	5	116	23111.0016					
16	30	18,7	32	M4	13,6	10	9,5	25	30	6	5	125	23111.0018					
20	25	23,6	40	M4	13,6	10	10,0	20	38	6	6	178	23111.0020					
20	30	23,6	40	M4	13,6	10	10,0	25	38	6	6	191	23111.0022					
25	25	29,0	45	M4	18,6	10	11,0	20	43	10	8	270	23111.0025					
25	30	29,0	45	M4	18,6	10	11,0	25	43	10	8	287	23111.0027					
30	25	34,6	55	M4	18,6	10	11,0	20	53	10	10	390	23111.0030					
30	30	34,6	55	M4	18,6	10	11,0	25	53	10	10	416	23111.0032					
<b>不銹鋼</b>																		
16	25	18,7	32	M4	13,6	10	9,5	20	30	6	5	116	23111.0116					
16	30	18,7	32	M4	13,6	10	9,5	25	30	6	5	125	23111.0118					
20	25	23,6	40	M4	13,6	10	10,0	20	38	6	6	178	23111.0120					
20	30	23,6	40	M4	13,6	10	10,0	25	38	6	6	191	23111.0122					
25	25	29,0	45	M4	18,6	10	11,0	20	43	10	8	270	23111.0125					
25	30	29,0	45	M4	18,6	10	11,0	25	43	10	8	287	23111.0127					
30	25	34,6	55	M4	18,6	10	11,0	20	53	10	10	390	23111.0130					
30	30	34,6	55	M4	18,6	10	11,0	25	53	10	10	416	23111.0132					

應用範例





## 遵守

有關詳細的合規信息，請選擇所需的貨號。