

## 精實的球面華司 / 圓錐托座 · 類似 DIN 6319

EH 23050.



### 產品描述

#### 材質

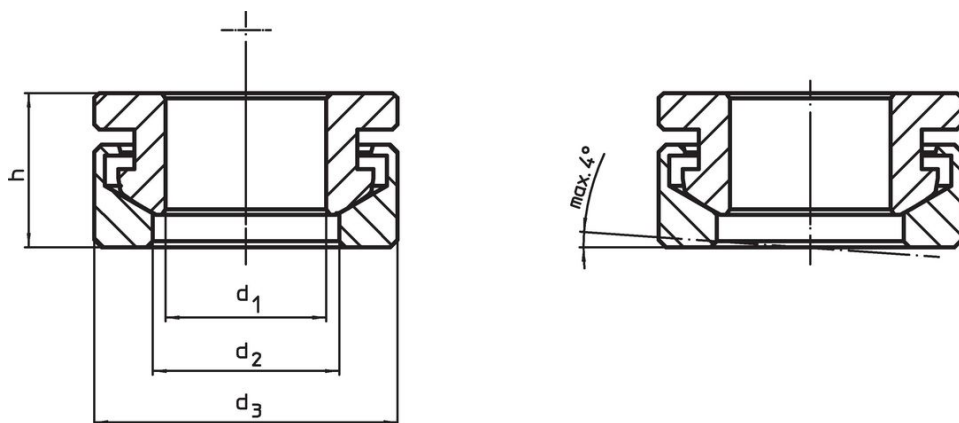
##### 錐形座

- 熱處理鋼，回火
- 不鏽鋼 1.4305

##### 球面華司

- 表面硬化鋼，表面硬化
- 不鏽鋼 1.4305

### 圖面



### 訂單資訊

d <sub>1</sub> H13	尺寸			h	雙頭螺柱用 d <sub>6</sub> [mm]	螺絲用 d <sub>6</sub> [mm]	靜態荷重能力 max. [kN]	扭力螺 絲連接 <sup>1)</sup> max. [Nm]	📦 [g]	品號
	d <sub>2</sub> [mm]	d <sub>3</sub> [mm]								
<b>熱處理鋼</b>										
6,4	7,4	13		7,0	6	M 6	9	10	4,0	23050.0506
8,4	9,7	17		8,5	8	M 8	17	25	9,1	23050.0508
10,5	12,0	21		10,4	10	M10	26	46	17,0	23050.0510
13,0	14,8	25		13,1	12	M12	38	82	28,0	23050.0512
17,0	19,7	32		17,0	16	M16	73	206	60,0	23050.0516
21,0	24,6	40		20,3	20	M20	117	407	113,0	23050.0520
<b>不銹鋼</b>										
6,4	7,4	13		7,0	6	M 6	6	6	4,0	23050.0556
8,4	9,7	17		8,5	8	M 8	12	16	9,1	23050.0558
10,5	12,0	21		10,4	10	M10	16	32	17,0	23050.0560
13,0	14,8	25		13,1	12	M12	24	56	28,0	23050.0562
17,0	19,7	32		17,0	16	M16	45	135	60,0	23050.0566
21,0	24,6	40		20,3	20	M20	71	280	113,0	23050.0570

<sup>1)</sup> 標準螺紋螺絲的扭矩資訊，必要時考慮預加荷載，摩擦係數 $\mu_{\text{total}} 0.14$ 。

應用範例



遵守

有關詳細的合規信息，請選擇所需的貨號。