

螺桿 · 用於 T 型螺母的 DIN 6379 EH 23040.



產品描述

螺桿在結合 T 形螺帽 DIN 508 (EH 23010./ 23020.)，夾具螺帽 DIN 6330 (EH 23070.) 以及平整華司 DIN 6340 (EH 23060.) 後，即成為完整的夾合螺柱。
這些螺柱的特點是滾壓螺紋。

材質

- 熱處理鋼

更多資訊

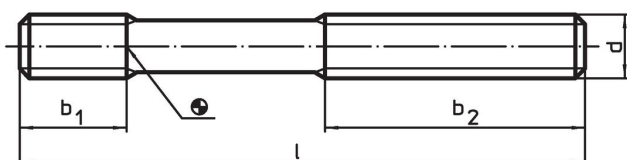
參考

有關起始扭力和穩定性請參考附件 - 技術資料 - 對於延長 b_1 尺寸 T 型螺母的螺柱也可提供。

更多產品

- 用於 T 型槽的螺帽，DIN 508
- 螺桿，用於長 b_1 的 T 型螺母的 DIN 6379
- 螺桿，帶內六角，類似於 DIN 6379，用於 T 型螺母
- 軸/平整圈，DIN 6340 熱處理
- 固定螺帽，DIN 6330 (高 1.5d)

圖面



訂單資訊

| d | l | 尺寸 | | [g] | 品號 |
|---------|-----|-------|-------------------|-------|--------------------------|
| | | b_1 | b_2 | | |
| 品質 10.9 | | | | | |
| [mm] | | | | | |
| M 6 | 32 | 9 | 16 | 5,3 | 23040.006 ¹⁾ |
| M 6 | 50 | 9 | 30 | 8,4 | 23040.0062 |
| M 6 | 63 | 9 | 40 | 11,0 | 23040.0064 ¹⁾ |
| M 6 | 80 | 9 | 50 | 13,0 | 23040.0063 |
| M 8 | 40 | 11 | 20 | 12,0 | 23040.0081 |
| M 8 | 63 | 11 | 40 | 19,0 | 23040.0082 |
| M 8 | 100 | 11 | 63 | 31,0 | 23040.0083 |
| M 8 | 160 | 11 | 100 | 49,0 | 23040.0084 ¹⁾ |
| M10 | 50 | 13 | 25 | 24,0 | 23040.0101 |
| M10 | 80 | 13 | 50 | 39,0 | 23040.0102 |
| M10 | 100 | 13 | 75 | 50,0 | 23040.0106 ¹⁾ |
| M10 | 125 | 13 | 75 | 61,0 | 23040.0103 |
| M10 | 160 | 13 | 100 | 78,0 | 23040.0105 ¹⁾ |
| M10 | 200 | 13 | 122 ²⁾ | 98,0 | 23040.0104 |
| M12 | 50 | 15 | 25 | 35,0 | 23040.0121 |
| M12 | 63 | 15 | 32 | 44,0 | 23040.0122 ¹⁾ |
| M12 | 80 | 15 | 50 | 56,0 | 23040.0123 |
| M12 | 100 | 15 | 63 | 70,0 | 23040.0124 ¹⁾ |
| M12 | 125 | 15 | 75 | 88,0 | 23040.0125 |
| M12 | 160 | 15 | 100 | 112,0 | 23040.0127 ¹⁾ |
| M12 | 200 | 15 | 122 ²⁾ | 141,0 | 23040.0126 |

¹⁾ DIN 標準不包含這些尺寸。

²⁾ 尺寸與 DIN 標準不同。

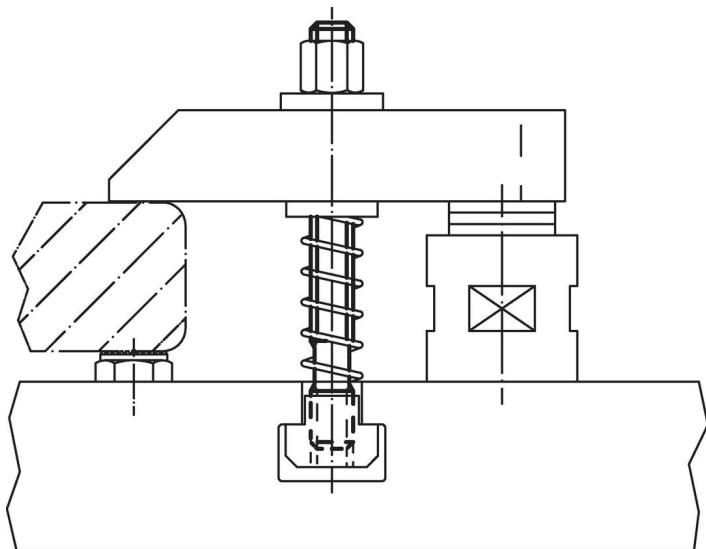
| d | l | 尺寸 | | [g] | 品號 |
|--------|-----|----------------|-------------------|--------|--------------------------|
| | | b ₁ | b ₂ | | |
| [mm] | | | | | |
| 品質 8.8 | | | | | |
| M14 | 63 | 17 | 32 | 60,0 | 23040.0141 ¹⁾ |
| M14 | 100 | 17 | 63 | 96,0 | 23040.0142 ¹⁾ |
| M14 | 160 | 17 | 100 | 154,0 | 23040.0143 ¹⁾ |
| M14 | 250 | 17 | 160 | 241,0 | 23040.0144 ¹⁾ |
| M16 | 63 | 19 | 32 | 80,0 | 23040.0161 |
| M16 | 80 | 19 | 50 | 103,0 | 23040.0162 ¹⁾ |
| M16 | 100 | 19 | 63 | 129,0 | 23040.0163 |
| M16 | 125 | 19 | 75 | 162,0 | 23040.0164 ¹⁾ |
| M16 | 160 | 19 | 100 | 207,0 | 23040.0165 |
| M16 | 200 | 19 | 122 ²⁾ | 260,0 | 23040.0167 ¹⁾ |
| M16 | 250 | 19 | 160 | 325,0 | 23040.0166 |
| M16 | 315 | 19 | 180 | 409,0 | 23040.0168 ¹⁾ |
| M16 | 500 | 19 | 315 | 652,0 | 23040.0169 ¹⁾ |
| M20 | 80 | 27 | 32 | 160,0 | 23040.0201 |
| M20 | 125 | 27 | 70 | 252,0 | 23040.0202 |
| M20 | 160 | 27 | 100 | 323,0 | 23040.0207 ¹⁾ |
| M20 | 200 | 27 | 122 ²⁾ | 405,0 | 23040.0203 |
| M20 | 250 | 27 | 160 | 508,0 | 23040.0204 ¹⁾ |
| M20 | 315 | 27 | 200 ²⁾ | 639,0 | 23040.0205 |
| M20 | 400 | 27 | 250 | 815,0 | 23040.0208 ¹⁾ |
| M20 | 500 | 27 | 315 | 548,0 | 23040.0206 ¹⁾ |
| M24 | 100 | 35 | 45 | 289,0 | 23040.0241 |
| M24 | 125 | 35 | 70 ²⁾ | 380,0 | 23040.0246 ¹⁾ |
| M24 | 160 | 35 | 100 | 466,0 | 23040.0242 |
| M24 | 200 | 35 | 122 ²⁾ | 585,0 | 23040.0247 ¹⁾ |
| M24 | 250 | 35 | 160 | 730,0 | 23040.0243 |
| M24 | 315 | 35 | 190 | 923,0 | 23040.0248 ¹⁾ |
| M24 | 400 | 35 | 250 | 1173,0 | 23040.0244 |
| M24 | 500 | 35 | 315 | 1466,0 | 23040.0249 ¹⁾ |
| M24 | 630 | 35 | 315 | 1860,0 | 23040.0245 ¹⁾ |
| M30 | 125 | 43 | 56 | 573,0 | 23040.0301 |
| M30 | 200 | 43 | 122 ²⁾ | 921,0 | 23040.0302 |
| M30 | 315 | 43 | 200 ²⁾ | 1462,0 | 23040.0303 |
| M30 | 500 | 43 | 315 | 2000,0 | 23040.0304 |
| M30 | 700 | 43 | 400 | 3000,0 | 23040.0305 ¹⁾ |
| M36 | 160 | 51 | 80 | 1065,0 | 23040.0361 |
| M36 | 250 | 51 | 160 | 1674,0 | 23040.0362 |
| M36 | 400 | 51 | 250 | 3000,0 | 23040.0363 |

¹⁾ DIN 標準不包含這些尺寸。

²⁾ 尺寸與DIN標準不同。

應用範例





遵守

符合 RoHS

符合指令 2011/65/EU 和指令 2015/863

不含 SVHC 物質

不含超過 0.1% w/w 的 SVHC 物質 - 截至 2024 年 1 月 23 日的 SVHC 清單。

不含 65 號提案物質

不包括 65 號提案物質

<https://www.P65Warnings.ca.gov/>

不含衝突礦物

本產品不含來自剛果民主共和國或鄰近國家的任何被指定為“衝突礦物”的物質，例如鈿、錫、金或鎳。