

用於 T 型槽的螺帽 · 延長的 EH 23020.



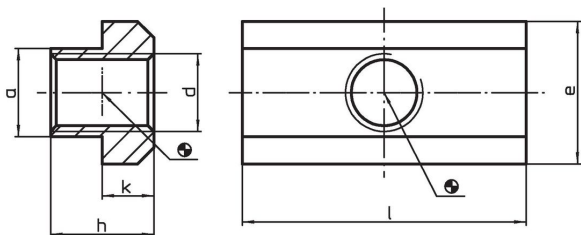
產品描述

與符合 DIN 508 標準的版本相比，用於“加長”T 型槽的螺母採用加長設計，特別適合安裝在十字槽中。

材質

- 熱處理鋼、鍛鍊的、品質10、染黑

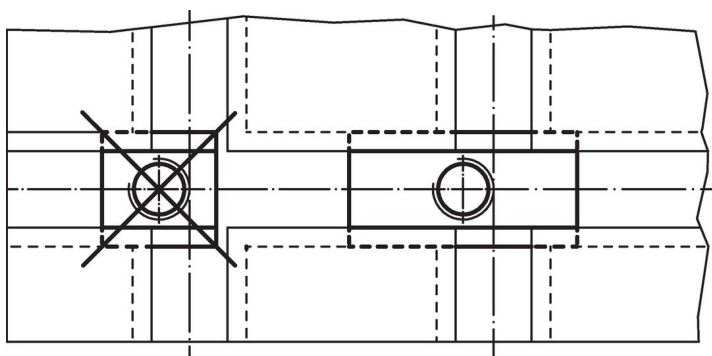
圖面



訂單資訊

T槽尺寸 [mm]	尺寸						品號	
	d	a	e [mm]	l	h	k		
6	M 5	5,6	10	20	8	4	7,9	23020.0060
8	M 6	7,6	13	26	10	6	19,0	23020.0080
10	M 8	9,6	15	30	12	6	29,0	23020.0100
12	M10	11,6	18	36	14	7	48,0	23020.0120
14	M 6	13,6	22	44	16	8	91,0	23020.0146
14	M12	13,6	22	44	16	8	80,0	23020.0140
16	M14	15,6	25	50	18	9	120,0	23020.0160
18	M16	17,6	28	56	20	10	160,0	23020.0180
20	M18	19,6	32	64	24	12	257,0	23020.0200
22	M20	21,6	35	70	28	14	359,0	23020.0220
28	M24	27,6	44	88	36	18	741,0	23020.0280
36	M30	35,5	54	108	44	22	1394,0	23020.0360

應用範例



遵守

符合 RoHS

符合指令 2011/65/EU 和指令 2015/863

不含 SVHC 物質

不含超過 0.1% w/w 的 SVHC 物質 - 截至 2024 年 6 月 27 日的 SVHC 清單。

不含 65 號提案物質

不包括 65 號提案物質

<https://www.P65Warnings.ca.gov/>

不含衝突礦物

本產品不含來自剛果民主共和國或鄰近國家的任何被指定為“衝突礦物”的物質，例如鈮、錫、金或鎳。