

用於 T 型槽的螺帽 · DIN 508 , 半成品的 EH 23010.



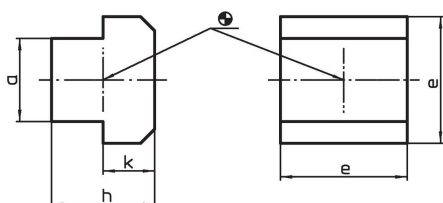
產品描述

這些用於 T 型槽 (槽螺母) 半成品的螺母是根據 DIN 508 製造的。該範圍擴展了 DIN 中未包含的其他尺寸。

材質

- 熱處理鋼，明亮的
- 不銹鋼 1.4301

圖面



訂單資訊

T槽尺寸 [mm]	尺寸				[g]	品號
	a	e [mm]	h	k		
熱處理鋼						
6	5,6	10	8	4	4,4	23010.0060
8	7,6	13	10	6	10,0	23010.0080
10	9,6	15	12	6	17,0	23010.0100
12	11,6	18	14	7	27,0	23010.0120
14	13,6	22	16	8	46,0	23010.0140
16	15,6	25	18	9	68,0	23010.0160 ¹⁾
18	17,6	28	20	10	95,0	23010.0180
20	19,6	32	24	12	149,0	23010.0200 ¹⁾
22	21,6	35	28	14	210,0	23010.0220
24	23,6	40	32	16	300,0	23010.0240 ¹⁾
28	27,6	44	36	18	430,0	23010.0280
32	31,5	50	40	20	580,0	23010.0320 ¹⁾
36	35,5	54	44	22	800,0	23010.0360
42	41,5	65	52	26	1250,0	23010.0420
48	47,5	75	60	30	1900,0	23010.0480
54	53,4	85	70	34	3141,0	23010.0540
不銹鋼						
8	7,6	13	10	6	10,0	23010.0720
10	9,6	15	12	6	17,0	23010.0730
12	11,6	18	14	7	27,0	23010.0740
14	13,6	22	16	8	46,0	23010.0750
16	15,6	25	18	9	68,0	23010.0760 ¹⁾
18	17,6	28	20	10	95,0	23010.0780

¹⁾ DIN 標準不包含這些尺寸。

遵守

符合 RoHS

符合指令 2011/65/EU 和指令 2015/863

不含 SVHC 物質

不含超過 0.1% w/w 的 SVHC 物質 - 截至 2024 年 6 月 27 日的 SVHC 清單。

不含 65 號提案物質

不包括 65 號提案物質

<https://www.P65Warnings.ca.gov/>

不含衝突礦物

本產品不含來自剛果民主共和國或鄰近國家的任何被指定為“衝突礦物”的物質，例如鈿、錫、金或鎳。