

## Expander®密封栓塞 · 附拉錨 EH 22880.



### 產品描述

Expander® 密封栓塞適用於疏體技術中在鑽孔方面安全，快速且經濟的密封作用，例如夾治具結構中的液壓鑽孔。當使用附錨式密封塞時，可利用友善的組立工具來完成組立。本體和梢子是預先組立且適合在自動的製程。請參考接下來的產品資訊頁中的技術資料。

### 材質

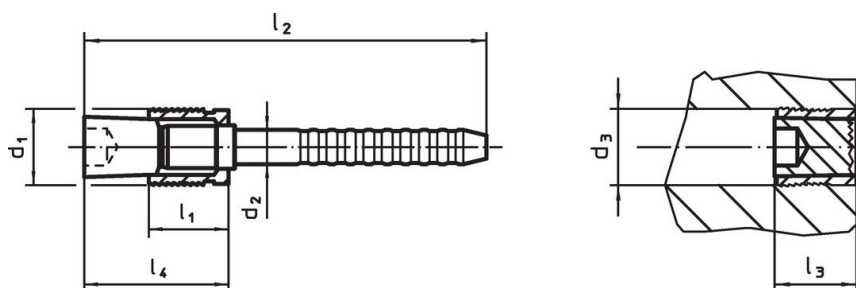
- 本體
- 表面硬化鋼，退火的
- 梢子
- 鋼

### 更多資訊

#### 更多產品

- 組立工具, 用於帶有拉錨的擴張器密封栓塞

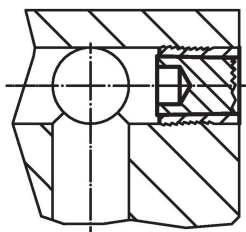
### 圖面



### 訂單資訊

d <sub>1</sub>	d <sub>2</sub>	d <sub>3</sub> +0,12 0	尺寸 [mm]				重量 [g]	品號
			l <sub>1</sub>	l <sub>2</sub>	l <sub>3</sub> max.	l <sub>4</sub> max.		
4	2,50	4	4,5	39	6,5	9	1,7	<a href="#">22880.0304</a>
5	3,00	5	5,5	41	7,5	10	2,5	<a href="#">22880.0305</a>
6	3,40	6	6,5	38	8,5	12	3,5	<a href="#">22880.0306</a>
7	4,10	7	7,5	38	9,5	14	5,1	<a href="#">22880.0307</a>
8	4,20	8	8,5	40	10,5	15	6,4	<a href="#">22880.0408</a>
9	4,50	9	9,5	43	11,0	17	8,1	<a href="#">22880.0409</a>
10	4,75	10	10,5	45	12,5	19	10,0	<a href="#">22880.0410</a>

### 應用範例



Working and control pressures for Expander® sealing plug with pull-anchor

basic material	ETG-100 AISI 1144	C15Pb 1.0403	GG-25 DIN 1691	GGG-50 DIN 1693	AlCuMg2 3.1354	AlMgSiPb 3.0615	G-AISI7Mg 3.2371
d <sub>1</sub> 4-10 mm	p [bar]						
	500	500	500	500	500	450	450
	pTest [bar]						
	1600	1600	1600	1600	1600	1400	1400

## 遵守

### 符合 RoHS

含鉛 - 相容除了例外 6a / 6b / 6c.

### 含有 >0.1% w/w 的 SVHC 物質

含鉛 - SVHC [REACH] 清單截至 2024 年 6 月 27 日

### 包含 65 號提案的物質



接觸鉛會導致癌症和生殖危害。接觸鎳會導致癌症。

<https://www.P65Warnings.ca.gov/>

### 不含衝突礦物

本產品不含來自剛果民主共和國或鄰近國家的任何被指定為“衝突礦物”的物質，例如鈿、錫、金或鎢。