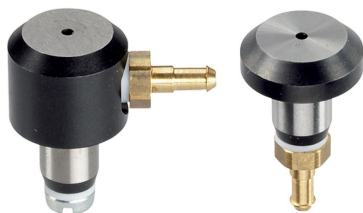


## 定位感應器 · 氣動的 EH 22800.



### 產品描述

應用於夾治具中預加工工件的定位控制。  
精度在 0.015 - 0.075 mm 之間，視工件表面而定。  
透過壓縮空氣反流以進行接觸控制，並在監測元件上顯示。

### 材質

- 承座銷
- 工具鋼，硬化，研磨
- 膠封
- PVC
- 螺絲
- 鋼，鍍鋅，質量 4.8 (ISO 1207)
- 插入式凸管
- 黃銅

### 更多資訊

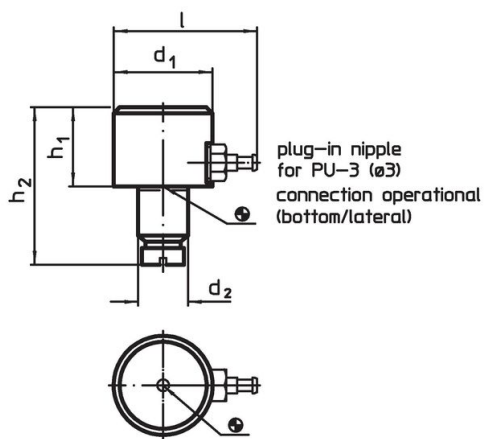
#### 注意事項

其它資料歡迎洽詢。

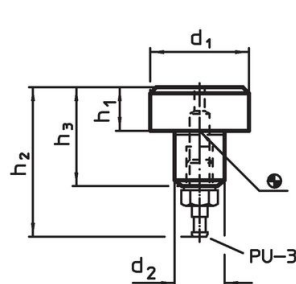
#### 更多產品

- 監視單元，用於定位傳感器，氣動

### 圖面



picture 1

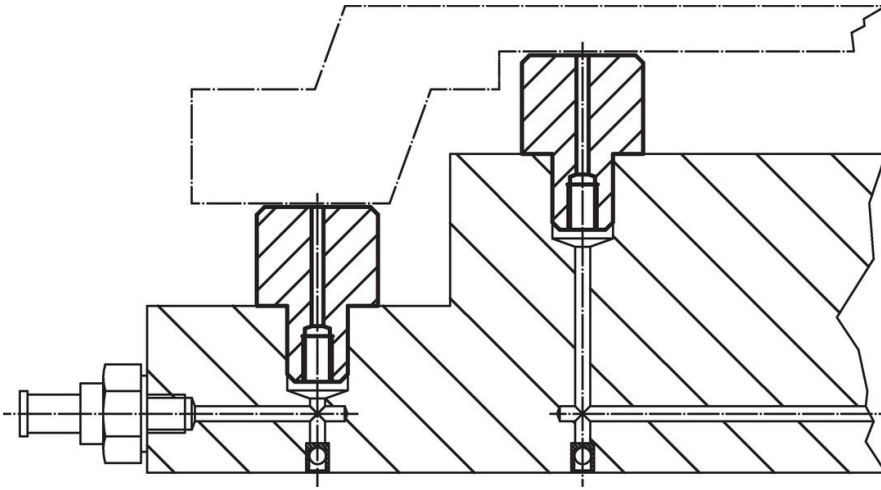


picture 2

### 訂單資訊

d <sub>1</sub>	h <sub>1</sub> h <sub>9</sub>	d <sub>2</sub> n6	尺寸			l	[g]	品號
			h <sub>2</sub>	h <sub>3</sub>	[mm]			
底部 / 側面聯連接 - 相片 1								
16	13	8	27,0	-	28,0	24	22800.0010	
25	20	12	39,0	-	36,5	93	22800.0020	
底部連接 - 相片 2								
16	5	8	28,5	15	-	12	22800.0100	

應用範例



遵守

有關詳細的合規信息，請選擇所需的貨號。