

## 推力螺絲·帶有塑膠襯墊 EH 22760.



### 產品描述

推力螺絲可被用於螺紋主軸，軸和表面處理工件的和緩夾持或下壓。

### 材質

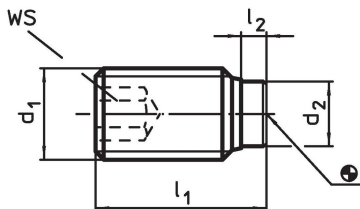
- 墊**
- 得林白塑膠 (POM)
- 螺絲**
- 鋼，染黑
  - 不鏽鋼 1.4305

### 更多資訊

#### 更多產品



- 推力螺絲, 含 銅柱

### 圖面



### 訂單資訊

d <sub>1</sub>	尺寸			WS	溫度		重量 [g]	品號
	l <sub>1</sub> ~ [mm]	l <sub>2</sub> ~	d <sub>2</sub>		min	max.		
不銹鋼								
M 3	3,8	0,8	1,5	1,5	-30	80	0,1	<a href="#">22760.0632</a>
M 3	5,8	0,8	1,5	1,5	-30	80	0,3	<a href="#">22760.0634</a>
M 3	8,8	0,8	1,5	1,5	-30	80	0,4	<a href="#">22760.0636</a>
M 3	10,8	0,8	1,5	1,5	-30	80	0,4	<a href="#">22760.0638</a>
M 4	7,0	1,0	2,0	1,5	-30	80	0,3	<a href="#">22760.0642</a>
M 4	9,0	1,0	2,0	2,0	-30	80	0,5	<a href="#">22760.0643</a>
M 4	11,0	1,0	2,0	2,0	-30	80	0,7	<a href="#">22760.0644</a>
M 4	13,0	1,0	2,0	2,0	-30	80	0,7	<a href="#">22760.0645</a>
M 4	17,0	1,0	2,0	2,0	-30	80	1,1	<a href="#">22760.0646</a>
M 5	9,0	1,0	3,0	2,5	-30	80	0,7	<a href="#">22760.0652</a>
M 5	11,0	1,0	3,0	2,5	-30	80	0,9	<a href="#">22760.0653</a>
M 5	13,0	1,0	3,0	2,5	-30	80	1,2	<a href="#">22760.0654</a>
M 5	17,0	1,0	3,0	2,5	-30	80	1,6	<a href="#">22760.0655</a>
M 5	21,0	1,0	3,0	2,5	-30	80	2,2	<a href="#">22760.0656</a>
M 6	11,3	1,3	3,5	3,0	-30	80	1,3	<a href="#">22760.0662</a>
M 6	13,3	1,3	3,5	3,0	-30	80	1,7	<a href="#">22760.0663</a>
M 6	17,3	1,3	3,5	3,0	-30	80	2,2	<a href="#">22760.0664</a>
M 6	21,3	1,3	3,5	3,0	-30	80	3,0	<a href="#">22760.0665</a>
M 6	26,3	1,3	3,5	3,0	-30	80	3,8	<a href="#">22760.0666</a>
M 6	33,3	1,3	3,5	3,0	-30	80	5,1	<a href="#">22760.0667</a>
M 8	13,6	1,6	5,0	4,0	-30	80	2,5	<a href="#">22760.0682</a>
M 8	17,6	1,6	5,0	4,0	-30	80	3,7	<a href="#">22760.0683</a>
M 8	21,6	1,6	5,0	4,0	-30	80	5,0	<a href="#">22760.0684</a>
M 8	26,6	1,6	5,0	4,0	-30	80	6,5	<a href="#">22760.0685</a>
M 8	33,6	1,6	5,0	4,0	-30	80	8,8	<a href="#">22760.0686</a>
M 8	41,6	1,6	5,0	4,0	-30	80	11,0	<a href="#">22760.0687</a>
M10	17,9	1,9	6,5	5,0	-30	80	5,4	<a href="#">22760.0702</a>

d <sub>1</sub>	尺寸			WS [mm]	 min   max. [°C]		 [g]	品號
	l <sub>1</sub> ~ [mm]	l <sub>2</sub> ~ [mm]	d <sub>2</sub>					
M10	21,9	1,9	6,5	5,0	-30	80	7,2	22760.0703
M10	26,9	1,9	6,5	5,0	-30	80	9,9	22760.0704
M10	33,9	1,9	6,5	5,0	-30	80	13,0	22760.0705
M10	41,9	1,9	6,5	5,0	-30	80	17,0	22760.0706
M10	51,9	1,9	6,5	5,0	-30	80	22,0	22760.0707
M12	22,1	2,1	8,0	6,0	-30	80	9,1	22760.0722
M12	27,1	2,1	8,0	6,0	-30	80	13,0	22760.0723
M12	34,1	2,1	8,0	6,0	-30	80	18,0	22760.0724
M12	42,1	2,1	8,0	6,0	-30	80	23,0	22760.0725
M12	52,1	2,1	8,0	6,0	-30	80	30,0	22760.0726
M12	65,1	2,1	8,0	6,0	-30	80	40,0	22760.0727
<b>鋼</b>								
M 4	7,0	1,0	2,0	1,5	-30	80	0,3	22760.0242
M 4	9,0	1,0	2,0	1,5	-30	80	0,4	22760.0243
M 4	11,0	1,0	2,0	1,5	-30	80	0,6	22760.0244
M 4	13,0	1,0	2,0	1,5	-30	80	0,7	22760.0245
M 4	17,0	1,0	2,0	1,5	-30	80	1,0	22760.0246
M 4	21,0	1,0	2,0	1,5	-30	80	1,3	22760.0247
M 5	9,0	1,0	3,0	2,5	-30	80	0,7	22760.0252
M 5	11,0	1,0	3,0	2,5	-30	80	0,9	22760.0253
M 5	13,0	1,0	3,0	2,5	-30	80	1,2	22760.0254
M 5	17,0	1,0	3,0	2,5	-30	80	1,6	22760.0255
M 5	21,0	1,0	3,0	2,5	-30	80	2,2	22760.0256
M 5	26,0	1,0	3,0	2,5	-30	80	2,6	22760.0257
M 6	11,3	1,3	3,5	3,0	-30	80	1,3	22760.0262
M 6	13,3	1,3	3,5	3,0	-30	80	1,7	22760.0263
M 6	17,3	1,3	3,5	3,0	-30	80	2,2	22760.0264
M 6	21,3	1,3	3,5	3,0	-30	80	3,0	22760.0265
M 6	26,3	1,3	3,5	3,0	-30	80	3,8	22760.0266
M 6	33,3	1,3	3,5	3,0	-30	80	5,1	22760.0267
M 6	41,3	1,3	3,5	3,0	-30	80	6,3	22760.0268
M 6	51,3	1,3	3,5	3,0	-30	80	7,9	22760.0270
M 8	13,6	1,6	5,0	4,0	-30	80	2,5	22760.0282
M 8	17,6	1,6	5,0	4,0	-30	80	3,7	22760.0283
M 8	21,6	1,6	5,0	4,0	-30	80	5,0	22760.0284
M 8	26,6	1,6	5,0	4,0	-30	80	6,5	22760.0285
M 8	33,6	1,6	5,0	4,0	-30	80	8,8	22760.0286
M 8	41,6	1,6	5,0	4,0	-30	80	11,0	22760.0287
M 8	51,6	1,6	5,0	4,0	-30	80	14,0	22760.0288
M 8	64,6	1,6	5,0	4,0	-30	80	18,0	22760.0290
M10	17,9	1,9	6,5	5,0	-30	80	5,4	22760.0302
M10	21,9	1,9	6,5	5,0	-30	80	7,2	22760.0303
M10	26,9	1,9	6,5	5,0	-30	80	9,9	22760.0304
M10	33,9	1,9	6,5	5,0	-30	80	13,0	22760.0305
M10	41,9	1,9	6,5	5,0	-30	80	17,0	22760.0306
M10	51,9	1,9	6,5	5,0	-30	80	22,0	22760.0307
M10	64,9	1,9	6,5	5,0	-30	80	28,0	22760.0308
M10	81,9	1,9	6,5	5,0	-30	80	36,0	22760.0310
M12	22,1	2,1	8,0	6,0	-30	80	9,1	22760.0322
M12	27,1	2,1	8,0	6,0	-30	80	13,0	22760.0323
M12	34,1	2,1	8,0	6,0	-30	80	18,0	22760.0324
M12	42,1	2,1	8,0	6,0	-30	80	23,0	22760.0325
M12	52,1	2,1	8,0	6,0	-30	80	30,0	22760.0326
M12	65,1	2,1	8,0	6,0	-30	80	40,0	22760.0327
M12	82,1	2,1	8,0	6,0	-30	80	53,0	22760.0330
M12	102,1	2,1	8,0	6,0	-30	80	66,0	22760.0332

遵守

有關詳細的合規信息，請選擇所需的貨號。