

自行調整腳墊 · 可調整的，可自行設定

EH 22741.



產品描述

適合作止動元件、支撐元件及推力墊，以及裝配至固夾元件上。
通過復位到平行位置，自對準墊的接觸點提供限定的初始位置，從而防止在插入工件時墊處於傾斜位置。

材質

彈簧零件

- 熱塑性PUR

珠子

- 軸承鋼，硬化，明亮的
- 塑膠，玻璃纖維強化

本體

- 鋼，熱處理，磷酸鹽處理
- 鋅壓鑄，烤漆，黑色

螺帽

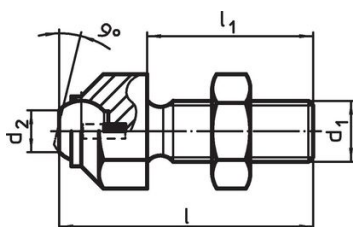
- 鋼，染黑 (ISO 4035)
- 不銹鋼

更多資訊

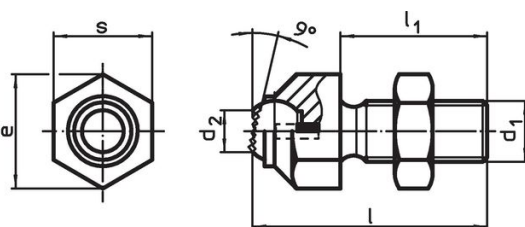
注意事項

珠子有防止旋轉保護
容積承載量對鋼和不銹鋼設計是合法的。
特殊的樣式歡迎洽詢。

圖面





picture 1



picture 2

訂單資訊

d ₁	l	l ₁	尺寸 [mm]		d ₂	e	球直徑	靜態荷重能力 max. [kN]	起始扭力 max. [Nm]		品號
										[g]	
有平面的珠子，平面 – 相片 1, 熱處理鋼											
M 8	36,6	25			5,8	14,5	8,5	8	25	20	22741.0013
M10	45,7	30			8,6	19,0	12,0	8	46	44	22741.0016
M12	50,7	35			8,6	19,0	12,0	15	82	56	22741.0017
M16	60,7	40			10,5	27,0	16,0	25	206	128	22741.0024
M20	77,3	50			20,0	33,0	25,0	90	407	273	22741.0030
M24	100,0	70			20,0	40,0	25,0	90	698	466	22741.0036
M30 x 1,5	100,0	65			34,6	51,0	40,0	165	1355	885	22741.0046
有平面的珠子，平面 – 相片 1, 不銹鋼											
M 8	36,6	25			5,8	14,5	8,5	8	25	20	22741.0113
M10	45,7	30			8,6	19,0	12,0	8	46	44	22741.0116
M12	50,7	35			8,6	19,0	12,0	15	82	56	22741.0117
M16	60,7	40			10,5	27,0	16,0	25	206	128	22741.0124
M20	77,3	50			20,0	33,0	25,0	90	407	273	22741.0130
M24	100,0	70			20,0	40,0	25,0	90	698	466	22741.0136
M30 x 1,5	100,0	65			34,6	51,0	40,0	165	1355	885	22741.0146
帶平面球，軸承面帶稜紋 – 相片 2, 熱處理鋼											
M 8	36,6	25			5,8	14,5	8,5	8	25	20	22741.0313
M10	45,7	30			8,6	19,0	12,0	8	46	44	22741.0316
M12	50,7	35			8,6	19,0	12,0	15	82	56	22741.0317

d ₁	l	尺寸				球直徑	靜態荷重能力 max. [kN]	起始扭力 max. [Nm]	 [g]	品號
		l ₁	d ₂	e	[mm]					
M16	60,7	40	10,5	27,0	16,0	25	206	128	22741.0324	
M20	77,3	50	20,0	33,0	25,0	90	407	278	22741.0330	
M24	100,0	70	20,0	40,0	25,0	90	698	466	22741.0336	
M30 x 1,5	100,0	65	34,6	51,0	40,0	165	1355	915	22741.0346	

遵守

符合 RoHS

符合指令 2011/65/EU 和指令 2015/863

不含 SVHC 物質

不含超過 0.1% w/w 的 SVHC 物質 - 截至 2024 年 6 月 27 日的 SVHC 清單。

不含 65 號提案物質

不包括 65 號提案物質

<https://www.P65Warnings.ca.gov/>

不含衝突礦物

本產品不含來自剛果民主共和國或鄰近國家的任何被指定為“衝突礦物”的物質，例如鈿、錫、金或鎢。