

## 自行調整腳墊

### EH 22730.



#### 產品描述

適合作止動元件、支撐元件及推力墊，以及裝配至固夾元件上。

#### 材質

- 珠子
- 軸承鋼，硬化，明亮的
  - 塑膠，玻璃纖維強化

#### 本體

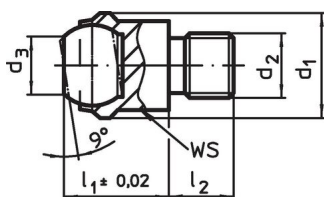
- 鋼，熱處理，磷酸鹽處理
- 鋅壓鑄，烤漆，黑色

#### 更多資訊

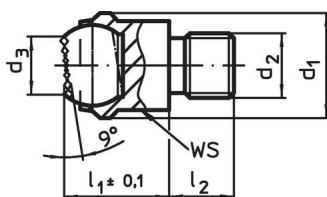
#### 注意事項

珠子有防止旋轉保護  
容積承載量對鋼和不鏽鋼設計是合法的。

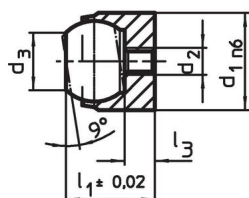
#### 圖面



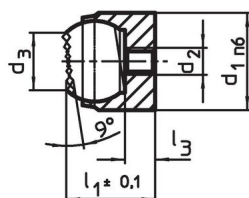
picture 1



picture 2



picture 3



picture 4

#### 訂單資訊

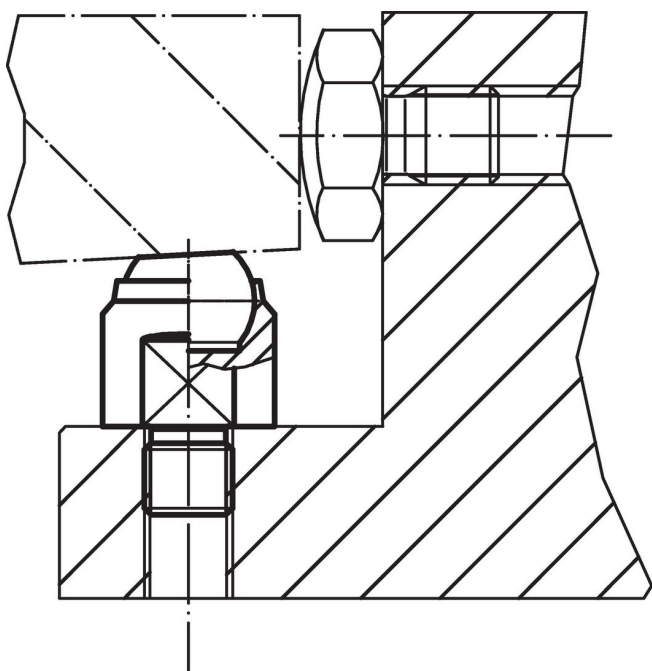
d <sub>1</sub>	d <sub>2</sub>	d <sub>3</sub>	尺寸			球直徑	定位孔		WS	靜態荷重能力 max.	起始扭力 max.	[g]	品號
			l <sub>1</sub>	l <sub>2</sub> -0,5	l <sub>3</sub> max.		Ø H7	深度 min					
			[mm]				[mm]			[kN]	[Nm]		
帶外螺紋，平面球，軸承面平整 – 相片 1, 熱處理鋼													
13	M 6	7,2	13	8	–	10	–	–	11	10	10,0	12,0	<a href="#">22730.0012</a>
13	M 8	7,2	13	8	–	10	–	–	11	10	25,0	13,0	<a href="#">22730.0013</a>
20	M 8	10,5	18	10	–	16	–	–	17	25	25,0	39,0	<a href="#">22730.0018</a>
20	M10	10,5	18	10	–	16	–	–	17	25	46,0	40,0	<a href="#">22730.0019</a>
20	M12	10,5	18	12	–	16	–	–	17	25	82,0	43,0	<a href="#">22730.0020</a>
30	M16	20,0	27	16	–	25	–	–	27	90	206,0	151,0	<a href="#">22730.0030</a>
50	M20	34,5	35	20	–	40	–	–	41	165	407,0	489,0	<a href="#">22730.0050</a>
50	M24	34,5	35	24	–	40	–	–	41	165	698,0	518,0	<a href="#">22730.0060</a>
帶外螺紋，平面球，軸承面平整 – 相片 1, 不銹鋼													
13	M 6	7,2	13	8	–	10	–	–	11	10	10,0	12,0	<a href="#">22730.0112</a>
13	M 8	7,2	13	8	–	10	–	–	11	10	25,0	13,0	<a href="#">22730.0113</a>
20	M 8	10,5	18	10	–	16	–	–	17	25	25,0	39,0	<a href="#">22730.0118</a>
20	M10	10,5	18	10	–	16	–	–	17	25	46,0	40,0	<a href="#">22730.0119</a>
20	M12	10,5	18	12	–	16	–	–	17	25	82,0	43,0	<a href="#">22730.0120</a>
30	M16	20,0	27	16	–	25	–	–	27	90	206,0	151,0	<a href="#">22730.0130</a>
50	M20	34,5	35	20	–	40	–	–	41	165	407,0	489,0	<a href="#">22730.0150</a>
50	M24	34,5	35	24	–	40	–	–	41	165	698,0	518,0	<a href="#">22730.0160</a>

<sup>1)</sup> 只適用於當需要最小的孔深時。

d <sub>1</sub>	d <sub>2</sub>	尺寸				球直徑	定位孔		WS	靜態荷重能力 max.	起始扭力 max.	🔩	品號
		d <sub>3</sub>	l <sub>1</sub>	l <sub>2</sub> -0,5	l <sub>3</sub> max.		Ø H7	深度 min					
[mm]													[g]
<b>帶外螺紋，平面球，軸承面帶稜紋 – 相片 2, 熱處理鋼</b>													
13	M 6	7,2	13	8	–	10	–	–	11	10	10,0	12,0	22730.0312
13	M 8	7,2	13	8	–	10	–	–	11	10	25,0	13,0	22730.0313
20	M 8	10,5	18	10	–	16	–	–	17	25	25,0	38,0	22730.0318
20	M10	10,5	18	10	–	16	–	–	17	25	46,0	40,0	22730.0319
20	M12	10,5	18	12	–	16	–	–	17	25	82,0	43,0	22730.0320
30	M16	20,0	27	16	–	25	–	–	27	90	206,0	149,0	22730.0330
50	M20	34,5	35	20	–	40	–	–	41	165	407,0	484,0	22730.0350
50	M24	34,5	35	24	–	40	–	–	41	165	698,0	513,0	22730.0360
<b>或定位孔，平面球，軸承面平面 – 相片 3, 熱處理鋼</b>													
12 n6	M 3	7,2	11	–	3,2	10	12	6	–	10 <sup>1)</sup>	1,3	8,0	22730.0412
18 n6	M 4	10,5	17	–	4,0	16	18	8	–	25 <sup>1)</sup>	2,9	29,0	22730.0418
28 n6	M 5	20,0	25	–	5,5	25	28	13	–	90 <sup>1)</sup>	6,0	109,0	22730.0428
<b>或定位孔，平面球，軸承面平面 – 相片 3, 不銹鋼</b>													
12 n6	M 3	7,2	11	–	3,2	10	12	6	–	10 <sup>1)</sup>	1,3	8,0	22730.0452
18 n6	M 4	10,5	17	–	4,0	16	18	8	–	25 <sup>1)</sup>	2,9	29,0	22730.0458
28 n6	M 5	20,0	25	–	5,5	25	28	13	–	90 <sup>1)</sup>	6,0	109,0	22730.0468
<b>用於定位孔，平面球，軸承面帶肋 – 相片 4, 熱處理鋼</b>													
12 n6	M 3	7,2	11	–	3,2	10	12	6	–	10 <sup>1)</sup>	1,3	7,9	22730.0712
18 n6	M 4	10,5	17	–	4,0	16	18	8	–	25 <sup>1)</sup>	2,9	29,0	22730.0718
28 n6	M 5	20,0	25	–	5,5	25	28	13	–	90 <sup>1)</sup>	6,0	108,0	22730.0728

<sup>1)</sup> 只適用於當需要最小的孔深時。

#### 應用範例



## 遵守

### 符合 RoHS

符合指令 2011/65/EU 和指令 2015/863

### 不含 SVHC 物質

不含超過 0.1% w/w 的 SVHC 物質 - 截至 2024 年 6 月 27 日的 SVHC 清單。

### 不含 65 號提案物質

不包括 65 號提案物質

<https://www.P65Warnings.ca.gov/>

### 不含衝突礦物

本產品不含來自剛果民主共和國或鄰近國家的任何被指定為“衝突礦物”的物質，例如鈮、錫、金或鎢。