

定位珠螺絲·有頭，球防止迴轉 EH 22700.



產品描述

球頭推力螺釘還可用於夾緊、擰緊或支撐非平行表面。
平面的可移動球可實現平面負載傳輸。

材質

珠子

- 軸承鋼，硬化
- 不鏽鋼，硬化

螺絲

- 鋼，熱處理， $1200 \pm 100 \text{ N/mm}^2$
- 不鏽鋼 1.4305

更多資訊

注意事項

注意：螺紋跑出 I4!
珠子有防止旋轉保護
特殊的樣式歡迎洽詢。

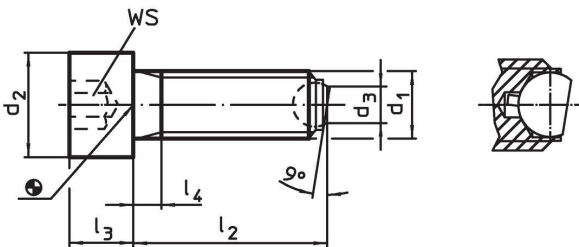
參考

螺紋鎖附依需求，請參閱附錄 - 技術數據 -

更多產品

- 定位珠螺絲, 有頭

圖面



訂單資訊

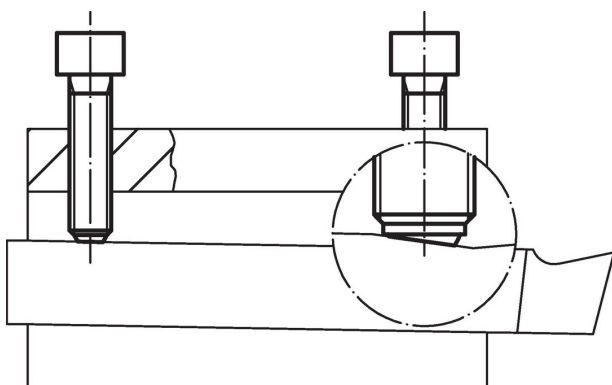
d ₁	l ₂	d ₂	尺寸 [mm]			球直徑	WS [mm]	靜態荷 重能力 ¹⁾ max. [kN]	[g]	品號
			d ₃	l ₃	l ₄					
平面球，軸承面平整，熱處理鋼										
M 6	20	10	3,2	6	3,0	4,0	5	6	6,1	22700.0062
M 6	30	10	3,2	6	3,0	4,0	5	6	7,7	22700.0064
M 6	40	10	3,2	6	16,0	4,0	5	6	10,0	22700.0066
M 8	20	13	4,5	8	3,5	5,5	6	9	12,0	22700.0082
M 8	35	13	4,5	8	3,5	5,5	6	9	17,0	22700.0084
M 8	50	13	4,5	8	22,0	5,5	6	9	23,0	22700.0086
M10	25	16	6,0	10	4,5	7,0	8	12	24,0	22700.0102
M10	40	16	6,0	10	4,5	7,0	8	12	31,0	22700.0104
M10	60	16	6,0	10	28,0	7,0	8	12	44,0	22700.0106
M12	30	18	7,2	12	5,0	8,5	10	18	38,0	22700.0122
M12	50	18	7,2	12	5,0	8,5	10	18	52,0	22700.0124
M12	80	18	7,2	12	44,0	8,5	10	18	80,0	22700.0126
M16	40	24	10,7	16	6,0	12,0	14	36	93,0	22700.0162
M16	60	24	10,7	16	6,0	12,0	14	36	121,0	22700.0164
M16	80	24	10,7	16	36,0	12,0	14	36	153,0	22700.0166
M20	50	30	13,5	20	7,5	15,0	17	60	183,0	22700.0172
M20	80	30	13,5	20	28,0	15,0	17	60	254,0	22700.0174
M20	100	30	13,5	20	48,0	15,0	17	60	303,0	22700.0176
M24	60	36	15,8	24	9,0	18,0	19	80	325,0	22700.0182
M24	90	36	15,8	24	30,0	18,0	19	80	422,0	22700.0184
M24	120	36	15,8	24	60,0	18,0	19	80	528,0	22700.0186
平面球，軸承面平整，不銹鋼										
M 6	20	10	3,2	6	3,0	4,0	5	6	6,1	22700.0302
M 6	30	10	3,2	6	3,0	4,0	5	6	7,7	22700.0304
M 6	40	10	3,2	6	16,0	4,0	5	6	10,0	22700.0306

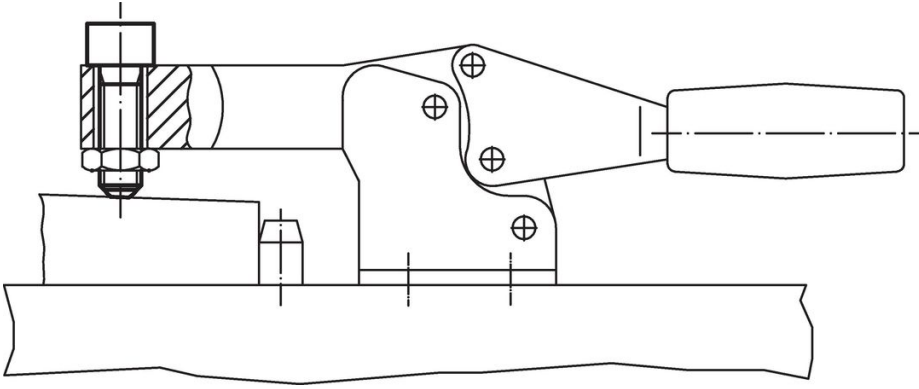
¹⁾*荷重能力報告書不適用於不銹鋼

d ₁	l ₂ ~	d ₂	尺寸			球直徑	WS [mm]	靜態荷 重能力 ¹⁾ max. [kN]	🔩 [g]	品號
			d ₃	l ₃	l ₄					
[mm]										
M 8	20	13	4,5	8	3,5	5,5	6	9	12,0	22700.0312
M 8	35	13	4,5	8	3,5	5,5	6	9	17,0	22700.0314
M 8	50	13	4,5	8	22,0	5,5	6	9	23,0	22700.0316
M10	25	16	6,0	10	4,5	7,0	8	12	24,0	22700.0322
M10	40	16	6,0	10	4,5	7,0	8	12	31,0	22700.0324
M10	60	16	6,0	10	28,0	7,0	8	12	44,0	22700.0326
M12	30	18	7,2	12	5,0	8,5	10	18	38,0	22700.0332
M12	50	18	7,2	12	5,0	8,5	10	18	52,0	22700.0334
M12	80	18	7,2	12	44,0	8,5	10	18	80,0	22700.0336
M16	40	24	10,7	16	6,0	12,0	14	36	93,0	22700.0342
M16	60	24	10,7	16	6,0	12,0	14	36	121,0	22700.0344
M16	80	24	10,7	16	36,0	12,0	14	36	153,0	22700.0346
平面球，軸承表面帶肋，熱處理鋼										
M 8	20	13	4,5	8	3,5	5,5	6	9	12,0	22700.0192
M 8	35	13	4,5	8	3,5	5,5	6	9	17,0	22700.0194
M 8	50	13	4,5	8	22,0	5,5	6	9	23,0	22700.0196
M10	25	16	6,0	10	4,5	7,0	8	12	24,0	22700.0202
M10	40	16	6,0	10	4,5	7,0	8	12	31,0	22700.0204
M10	60	16	6,0	10	28,0	7,0	8	12	44,0	22700.0206
M12	30	18	7,2	12	5,0	8,5	10	18	38,0	22700.0222
M12	50	18	7,2	12	5,0	8,5	10	18	52,0	22700.0224
M12	80	18	7,2	12	44,0	8,5	10	18	80,0	22700.0226
M16	40	24	10,7	16	6,0	12,0	14	36	94,0	22700.0262
M16	60	24	10,7	16	6,0	12,0	14	36	121,0	22700.0264
M16	80	24	10,7	16	36,0	12,0	14	36	153,0	22700.0266
M20	50	30	13,5	20	7,5	15,0	17	60	185,0	22700.0272
M20	80	30	13,5	20	28,0	15,0	17	60	253,0	22700.0274
M20	100	30	13,5	20	48,0	15,0	17	60	303,0	22700.0276
M24	60	36	15,8	24	9,0	18,0	19	80	321,0	22700.0282
M24	90	36	15,8	24	30,0	18,0	19	80	422,0	22700.0284
M24	120	36	15,8	24	60,0	18,0	19	80	535,0	22700.0286

¹⁾*荷重能力報告書不適用於不銹鋼

應用範例





遵守

符合 RoHS

符合指令 2011/65/EU 和指令 2015/863

不含 SVHC 物質

不含超過 0.1% w/w 的 SVHC 物質 - 截至 2024 年 6 月 27 日的 SVHC 清單。

不含 65 號提案物質

不包括 65 號提案物質

<https://www.P65Warnings.ca.gov/>

不含衝突礦物

本產品不含來自剛果民主共和國或鄰近國家的任何被指定為“衝突礦物”的物質，例如鈮、錫、金或鎳。