

插銷 · 帶塑料軸承面

EH 22691.



產品描述

帶有塑料軸承表面的銷可用作保護支撐、止動件和止推墊。這可以保護高質量的表面免受損壞。

材質

入子
• 塑膠 (PEEK), 藍色

螺紋襯套
• 不銹鋼

平頭螺釘
• 不銹鋼

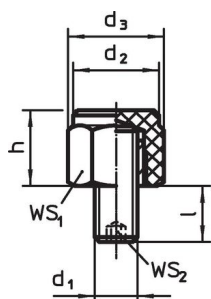
本體
• 塑膠 (PEEK), 藍色
• 不銹鋼 1.4305

更多資訊

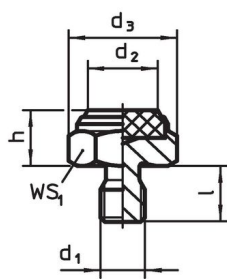
更多產品

- 承座元件, 帶有塑膠接觸面, 定位
- 插銷

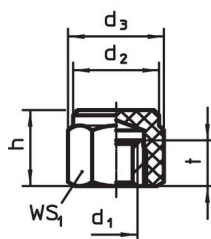
圖面



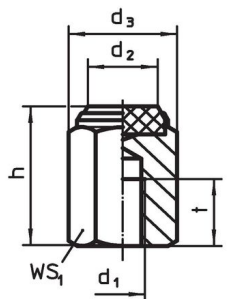
picture 1



picture 2



picture 3



picture 4

訂單資訊

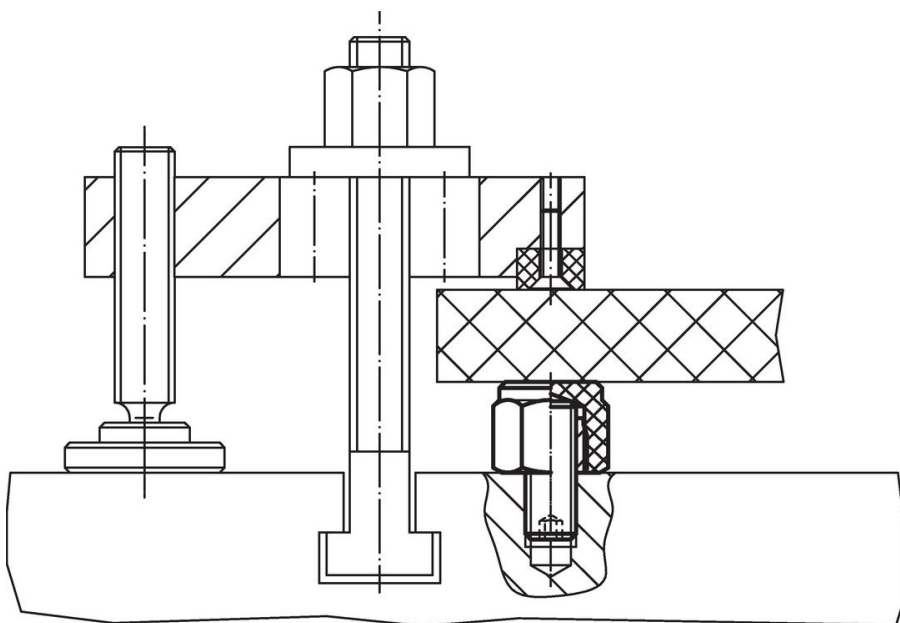
尺寸						WS ₁	WS ₂	靜態荷重能力 max.	起始扭力 max.	溫度	重量	品號
h	d ₁	d ₂	d ₃	l	t					min max	[g]	
±0,1						[mm]	[mm]	[kN]	[Nm]	[°C]		
帶有公螺紋, 本體由塑膠 (PEEK) 製作而成, 平坦表面 - 相片 1												
15	M 8	17,0	19,0	8 ±1	-	17	4	8,5	10	-60 250	12,0	22691.0122
20	M10	19,0	21,5	10 ±1	-	19	5	9,5	10	-60 250	21,0	22691.0133
20	M12	22,0	25,0	14 ±1	-	22	6	14,0	10	-60 250	32,0	22691.0143

¹⁾ 母螺牙的扭力矩規矩為螺紋梢, quality 8. 旋入的部份必須超過螺紋長度.

h ±0,1	d ₁	尺寸				WS ₁ [mm]	WS ₂ [mm]	靜態荷 重能力 max. [kN]	起始扭力 max. [Nm]	溫度		重量 [g]	品號
		d ₂	d ₃	l	t					min [°C]	max.		
帶有公螺紋，塑膠嵌件，平坦表面 – 相片 2													
10	M 8	12,5	19,4	10	–	17	–	11,5	18	-60	250	14,0	22691.0021
10	M10	14,5	21,9	12	–	19	–	15,5	32	-60	250	20,0	22691.0031
15	M10	14,5	21,9	12	–	19	–	15,5	32	-60	250	32,0	22691.0032
10	M12	17,5	25,2	14	–	22	–	22,5	60	-60	250	28,0	22691.0041
15	M12	17,5	25,2	14	–	22	–	22,5	60	-60	250	45,0	22691.0042
帶有母螺紋，本體由塑膠 (PEEK) 製作而成，平坦表面 – 相片 3													
15	M 8	17,0	19,0	–	9	17	–	8,5	10	-60	250	6,4	22691.0222
20	M10	19,0	21,5	–	10	19	–	9,5	10	-60	250	21,0	22691.0233
20	M12	22,0	25,0	–	12	22	–	14,0	10	-60	250	13,0	22691.0243
帶有母螺紋，塑膠嵌件 (PEEK)，平坦表面 – 相片 4													
25	M 8	12,5	19,4	–	12	17	–	11,5	18 ¹⁾	-60	250	35,0	22691.0324
30	M10	14,5	21,9	–	15	19	–	15,5	32 ¹⁾	-60	250	53,0	22691.0335
30	M12	17,5	25,2	–	18	22	–	22,5	60 ¹⁾	-60	250	68,0	22691.0345

¹⁾ 母螺牙的扭力矩規矩為螺紋梢, quality 8. 旋入的部份必須超過螺紋長度.

應用範例



遵守

符合 RoHS

符合指令 2011/65/EU 和指令 2015/863

不含 SVHC 物質

不含超過 0.1% w/w 的 SVHC 物質 - 截至 2024 年 6 月 27 日的 SVHC 清單.

不含 65 號提案物質

不包括 65 號提案物質

<https://www.P65Warnings.ca.gov/>

不含衝突礦物

本產品不含來自剛果民主共和國或鄰近國家的任何被指定為“衝突礦物”的物質，例如鉍、錫、金或鎳。