

承座銷 · 肋紋或尖頭

EH 22680.



產品描述

適用於表面粗糙的工件。尖頭型 (圖2) 特別適用於鑄件。

材質

入子

- 硬金屬，有肋紋
- 硬金屬，有尖點

本體

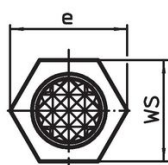
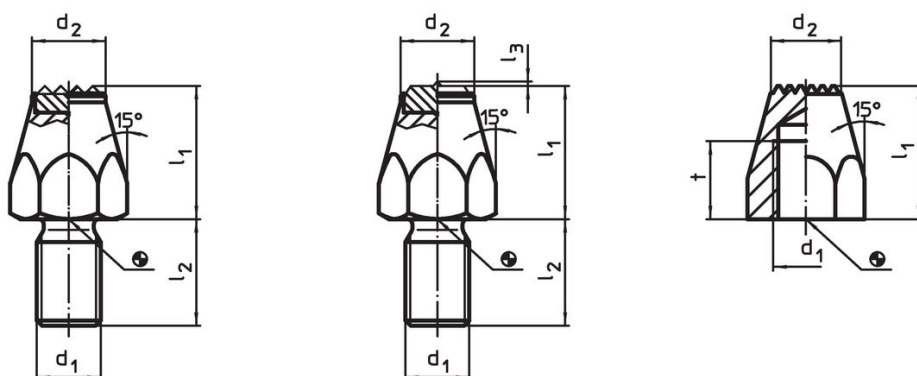
- 鋼，熱處理，染黑
- 切削鋼，表面硬化，染黑

更多資訊

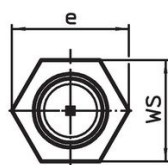
更多產品

- 插銷

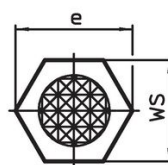
圖面



picture 1




picture 2



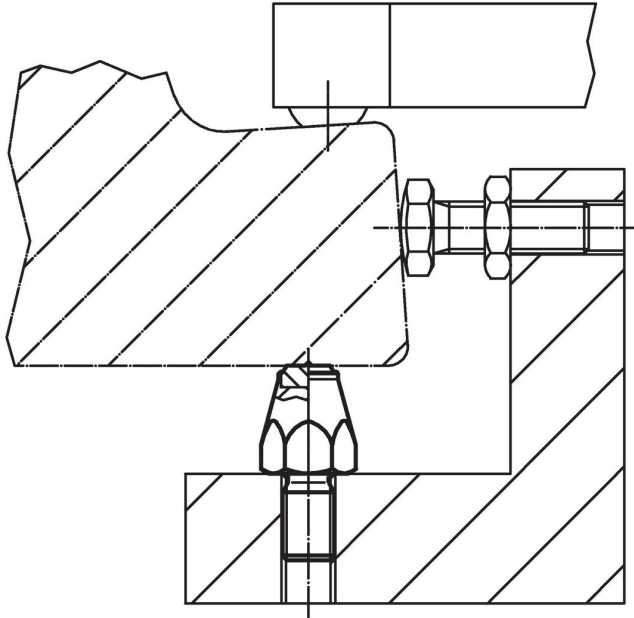
picture 3

訂單資訊

尺寸											WS [mm]	起動 扭力 max. [Nm]	[g]	品號
l_1	d_1	l_2	l_3	t	d_2	e	[mm]							
有硬金屬入子，有肋紋，和有牙的柄 – 相片 1														
10	M 6	11	–	–	9,5	11,5	10	7	8,8	22680.0061				
15	M 8	13	–	–	12,5	15,0	13	18	22,0	22680.0081				
20	M10	15	–	–	12,5	19,6	17	32	39,0	22680.0101				
25	M12	20	–	–	13,8	21,9	19	60	64,0	22680.0121				
有硬金屬入子，有尖點，和有牙的柄 – 相片 2														
10	M 6	11	0,8	–	9,5	11,5	10	7	9,1	22680.0063				
15	M 8	13	0,8	–	12,5	15,0	13	18	22,0	22680.0083				
20	M10	15	0,8	–	12,5	19,6	17	32	40,0	22680.0103				
25	M12	20	0,8	–	13,8	21,9	19	60	65,0	22680.0123				
表面硬化，有肋紋，有母螺紋 – 相片 3														
20	M 8	–	–	10	9,0	15,0	13	18	14,0	22680.0142				
25	M 8	–	–	10	9,0	15,0	13	18	20,0	22680.0144				
25	M10	–	–	13	12,5	19,6	17	32	31,0	22680.0164				
30	M10	–	–	13	12,5	19,6	17	32	40,0	22680.0166				

l ₁	d ₁	l ₂	尺寸				e	WS [mm]	起動 扭力 max. [Nm]	 [g]	品號
			l ₃ [mm]	t	d ₂						
40	M10	-	-	13	12,5	19,6	17	32	60,0	22680.0168	
25	M12	-	-	15	13,0	21,9	19	60	33,0	22680.0184	
30	M12	-	-	15	13,0	21,9	19	60	44,0	22680.0186	
40	M12	-	-	15	13,0	21,9	19	60	69,0	22680.0188	

應用範例



遵守

有關詳細的合規信息，請選擇所需的貨號。