

## 承座銷 · 部份的 DIN 6321 (舊標準)

EH 22630.



### 產品描述

符合 DIN 6321 (舊標準) 的座銷可用作工件支撐，也可用作止動件和支腳。軸承表面沒有中心。

### 材質

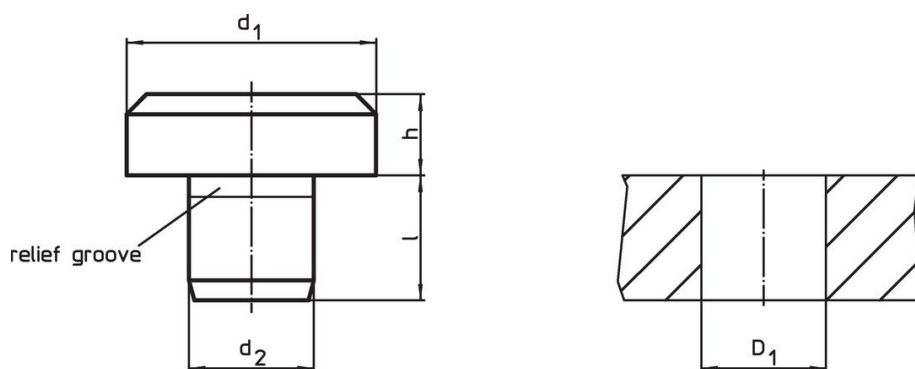
- 工具鋼，硬化，研磨

### 更多資訊


#### 更多產品

- 承座銷, DIN 6321

### 圖面

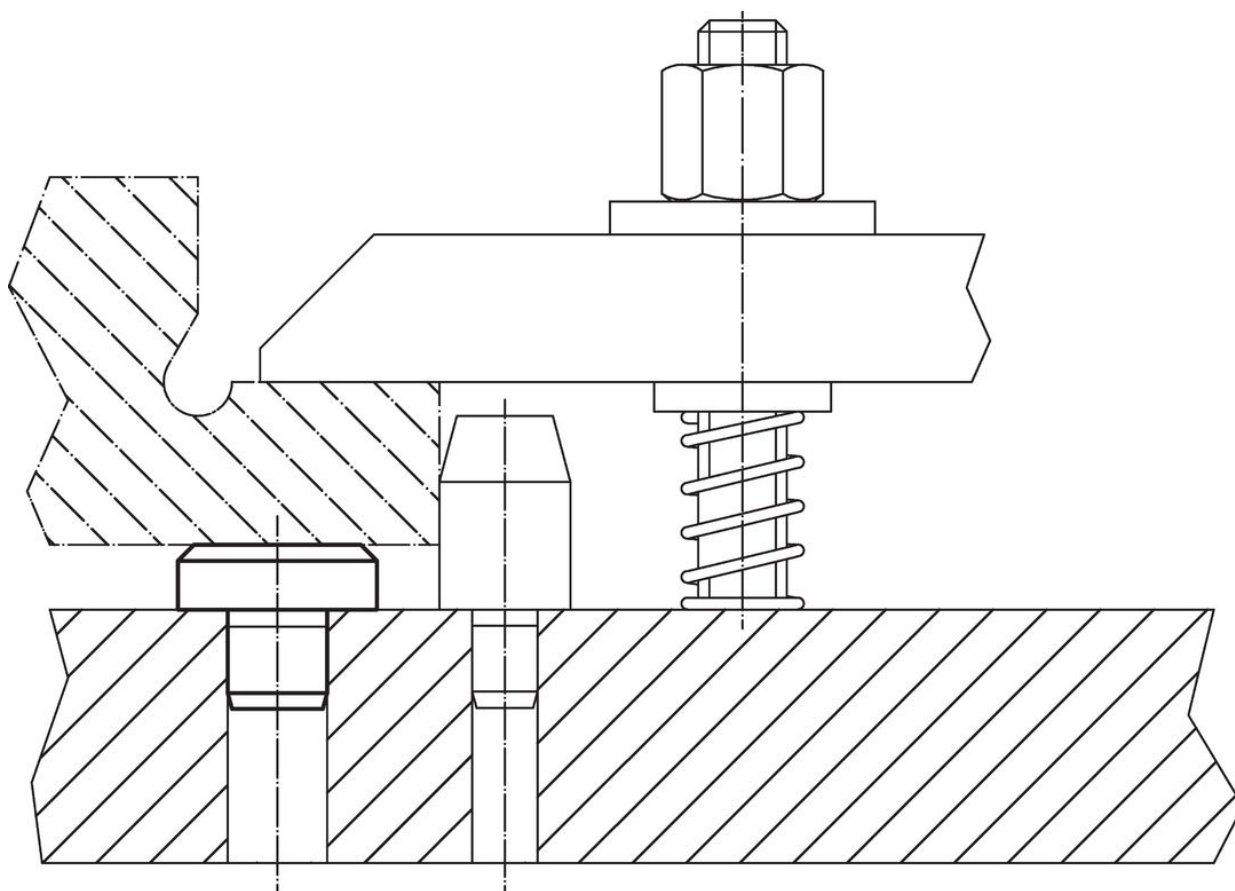


### 訂單資訊

d <sub>1</sub>	h h9	尺寸 [mm]	d <sub>2</sub> n6	l	定位孔 D <sub>1</sub> H7 [mm]	 [g]	品號
DIN 6321, 舊規範							
6	5,0		4	6,0	4	1,8	22630.0001
10	8,0		6	8,0	6	6,2	22630.0002
16	5,0		8	10,0	8	11,0	22630.0003
16	13,0		8	10,0	8	24,0	22630.0004
25	8,0		12	14,0	12	41,0	22630.0005
25	20,0		12	14,0	12	88,0	22630.0006
40	13,0		20	20,0	20	171,0	22630.0007
40	32,0		20	20,0	20	358,0	22630.0008
中間的 尺寸							
6	2,5		4	6,5	4	1,2	22630.0110
6	4,5		4	8,5	4	1,9	22630.0112
8	4,0		5	8,0	5	3,1	22630.0116
8	7,0		5	8,0	5	4,2	22630.0118
10	4,5		6	8,5	6	4,4	22630.0120
12	6,0		6	10,0	6	7,6	22630.0124
12	10,0		6	10,0	6	11,0	22630.0126
20	6,0		10	12,0	10	21,0	22630.0130
20	12,0		10	12,0	10	36,0	22630.0132
25	30,0		12	14,0	12	124,0	22630.0135

d <sub>1</sub>	h h9	尺寸		l	定位孔 D <sub>1</sub> H7 [mm]	[g]	品號
		d <sub>2</sub> n6 [mm]					
30	25,0	16		20,0	16	164,0	22630.0137
30	40,0	16		20,0	16	248,0	22630.0140
30	50,0	16		20,0	16	305,0	22630.0144
30	65,0	16		20,0	16	385,0	22630.0148
30	80,0	20		20,0	20	485,0	22630.0152
30	100,0	20		20,0	20	594,0	22630.0156

### 應用範例



### 遵守

#### 符合 RoHS

符合指令 2011/65/EU 和指令 2015/863

#### 不含 SVHC 物質

不含超過 0.1% w/w 的 SVHC 物質 - 截至 2024 年 6 月 27 日的 SVHC 清單。

#### 不含 65 號提案物質

不包括 65 號提案物質

<https://www.P65Warnings.ca.gov/>

#### 不含衝突礦物

本產品不含來自剛果民主共和國或鄰近國家的任何被指定為“衝突礦物”的物質，例如鈿、錫、金或鎳。